



ศูนย์ทดสอบมาตรฐานฝีมือแรงงาน
โดยได้รับอนุญาตจาก กรมพัฒนาฝีมือแรงงาน
กระทรวงแรงงาน

ศูนย์ทดสอบ...คืออะไร?

ศูนย์ทดสอบมาตรฐานฝีมือแรงงาน เป็นหน่วยงานที่ได้รับอนุญาตจากกรมพัฒนาฝีมือแรงงาน ให้ดำเนินการทดสอบมาตรฐานฝีมือแรงงานแห่งชาติ

แล้วศูนย์ทดสอบจะได้ประโยชน์อะไร?

- 1 เก็บค่าทดสอบจากผู้เข้ารับการทดสอบ
- 2 ขอรับเงินช่วยเหลือหรืออุดหนุนจากกองทุนพัฒนาฝีมือแรงงาน



สิทธิประโยชน์
ตาม QR Code



คุณสมบัติผู้ยื่นคำขอเป็นศูนย์ทดสอบ

- 1 เป็นบุคคลธรรมดา สถานประกอบการ สถานศึกษา หน่วยงานภาครัฐและเอกชน
- 2 มีสถานที่ เครื่องจักร เครื่องมือ วัสดุ อุปกรณ์ รวมถึงระบบความปลอดภัย พร้อมสำหรับการทดสอบ
- 3 มีระบบงานสนับสนุนการดำเนินการ เช่น งานรับสมัครงาน พิสูจน์ งานการเงิน งานจัดทำสมุดทะเบียน บัญชีเอกสาร ที่เกี่ยวกับระบบประกันคุณภาพการทดสอบ

ยื่นคำขออนุญาตเป็นศูนย์ทดสอบฯ...ได้ที่

สถาบันพัฒนาฝีมือแรงงาน หรือสำนักงานพัฒนาฝีมือแรงงาน
ณ จังหวัดที่จะขอจัดตั้งเป็นศูนย์ทดสอบ

เอกสารประกอบการยื่นคำขอ

- 1 แบบคำขออนุญาต (มฐ.1)
- 2 บัญชี รายการ เครื่องจักร และวัสดุอุปกรณ์ที่ใช้ในการทดสอบ
- 3 แผนที่ตั้งศูนย์ทดสอบมาตรฐานฝีมือแรงงาน
- 4 เอกสารหรือหลักฐานที่แสดงว่ามีสิทธิ์ใช้พื้นที่เป็นที่ตั้งของศูนย์ทดสอบ

* ในกรณีที่มีการมอบอำนาจ : หนังสือมอบอำนาจพร้อมสำเนาบัตรประจำตัวประชาชนของผู้มอบอำนาจ



คู่มือการขออนุญาตเป็น
ผู้ดำเนินการทดสอบฯ



รายการ
ตรวจศูนย์ทดสอบ

ขั้นตอนการขออนุญาตเป็นศูนย์ทดสอบ



บุคคลธรรมดา
นิติบุคคล



ยื่นคำขออนุญาต มฐ.1



แจ้งผลการตรวจสอบคำขอ



นัดหมายเข้าตรวจสอบ
ความพร้อมความเหมาะสม



ตรวจสอบ
ความพร้อมความเหมาะสม



แจ้งผลการตรวจสอบ
ความพร้อมความเหมาะสม

ได้รับ :

- ใบอนุญาต มฐ.2
- ป้ายศูนย์ทดสอบ
- คู่มือปฏิบัติงาน



รู้หรือไม่ว่า? เครื่องหมายมาตรฐาน ฝีมือแรงงาน จัดทำขึ้นเพื่ออะไร

- 1 ประชาสัมพันธ์ว่ามีลูกจ้างผ่านการทดสอบฯ
- 2 สร้างความมั่นใจให้กับผู้รับบริการ
- 3 การันตีลูกจ้างมีทักษะฝีมือ

ขอรับเครื่องหมาย ได้ที่

สถาบันพัฒนาฝีมือแรงงาน หรือสำนักงานพัฒนาฝีมือแรงงาน
ณ จังหวัดที่สถานประกอบการกิจการตั้งอยู่

เกณฑ์การขอรับเครื่องหมาย

สถานประกอบการที่มีลูกจ้างผ่านการทดสอบมาตรฐานฝีมือแรงงาน
แห่งชาติ ไม่น้อยกว่าร้อยละ 10 ของลูกจ้างทั้งหมด
กรณี มีลูกจ้างน้อยกว่า 50 คน จะต้องเป็นผู้ผ่านการทดสอบฯ ไม่น้อยกว่า 5 คน



กองพัฒนามาตรฐานและทดสอบฝีมือแรงงาน กรมพัฒนาฝีมือแรงงาน
ถนนมิตรไมตรี ดินแดง กรุงเทพฯ 10400 โทร. 0 2245 4837
www.dsd.go.th/standard Line ID : @tssc



มาตรฐาน
ฝีมือแรงงานแห่งชาติ

มาตรฐานฝีมือแรงงานแห่งชาติ

ฝีมือดี มีมาตรฐาน

สร้างงาน สร้างรายได้



มาตรฐานฝีมือแรงงานแห่งชาติ National Skill Standard : NSS

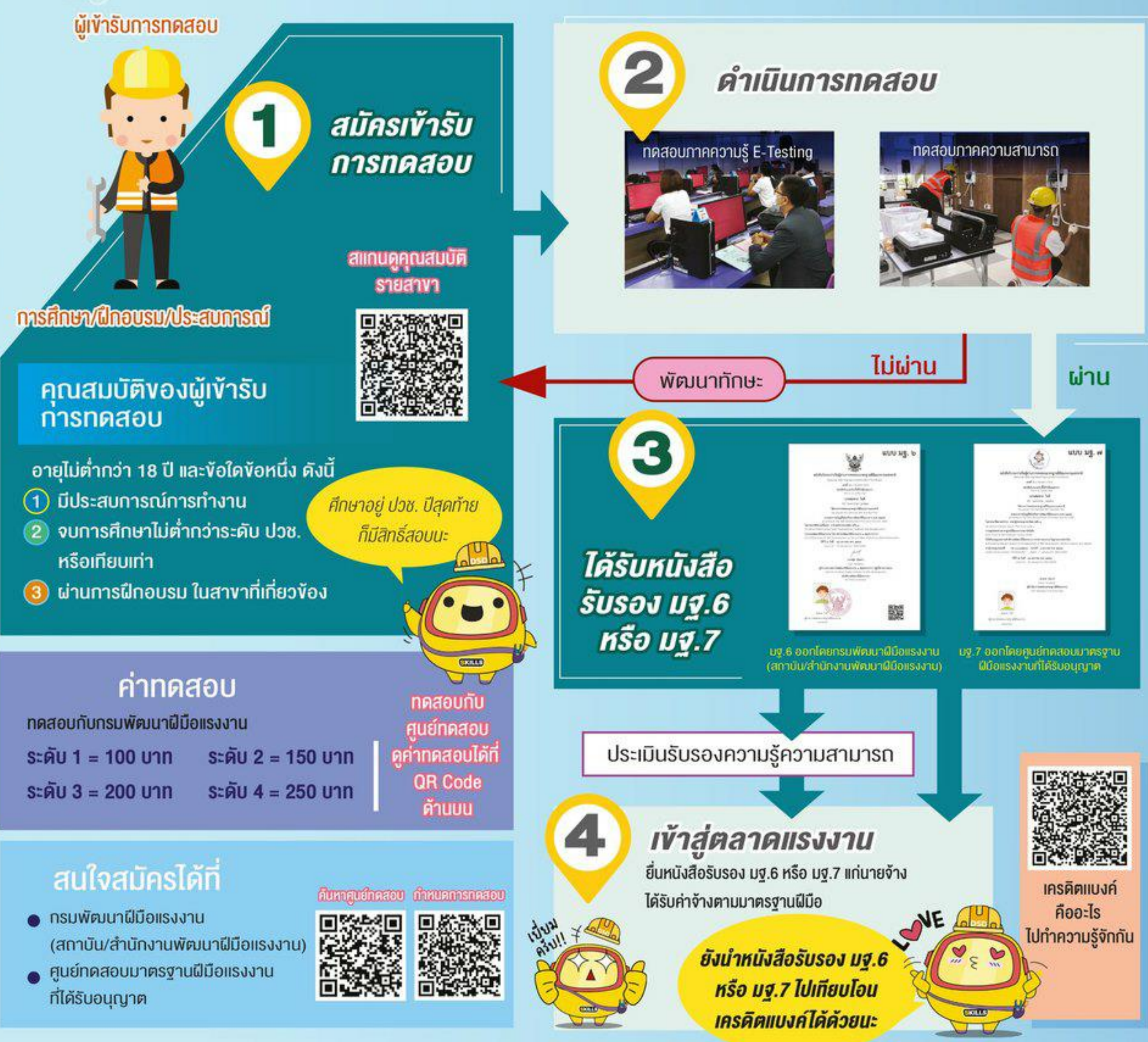
เป็นข้อกำหนดทางวิชาการที่ใช้เป็นเกณฑ์วัดระดับฝีมือ
ความรู้ ความสามารถและทัศนคติ
ในการทำงานของผู้ประกอบอาชีพในสาขาต่าง ๆ



สแกนดู
• สาขามาตรฐาน
• อัตราค่าทดสอบ
• อัตราค่าจ้างฯ



กระบวนการเข้ารับการทดสอบ ควบคุมคุณภาพโดยระบบประกันคุณภาพการทดสอบมาตรฐานฝีมือแรงงานแห่งชาติ ภายใต้ข้อกำหนด ISO/IEC 17024: 2012



ใครบ้างได้ประโยชน์จากมาตรฐานฝีมือแรงงานแห่งชาติ ?

นายจ้าง

- คัดเลือกบุคลากรที่มีความรู้ ความสามารถ ทักษะฝีมือ และทัศนคติที่ดีเข้าปฏิบัติงาน
- ใช้ประกอบการวางแผนการฝึกอบรมพัฒนาลูกจ้าง
- ใช้วางแผนการปรับเลื่อนตำแหน่งงาน หรือเงินเดือนให้แก่ลูกจ้าง
- ลดอัตราความเสียหายจากการทำงานที่ไม่มีประสิทธิภาพ
- สืบค้าและบริการมีคุณภาพดีขึ้น

ลูกจ้าง

- เพิ่มโอกาสในการมีงานทำและค่าจ้างที่เป็นธรรม
- เพิ่มโอกาสในการจ้างงานสำหรับบุคคลทั่วไปที่ไม่มีวุฒิการศึกษา
- มีโอกาสปรับค่าตอบแทนหรือตำแหน่งให้สูงขึ้น
- รู้ระดับทักษะฝีมือและข้อบกพร่องของตนเอง
- สามารถวางแผนอบรมพัฒนาตนเองตามความสามารถของตำแหน่งที่จะเลื่อนระดับขึ้น
- ผู้ถูกเลิกจ้างหรือว่างงาน สามารถใช้เป็นเครื่องมือในการวัดระดับฝีมือ และความสามารถของคนก่อนเข้ารับการฝึกอบรมเพิ่มเติมเพื่อหางานใหม่

ผู้บริโภค

- ได้รับสินค้าและบริการที่มีคุณภาพและความปลอดภัย

ภาครัฐ

- ใช้วางแผนการพัฒนากำลังคนให้มีมาตรฐานฝีมือแรงงานในการประกอบอาชีพ
- ใช้เป็นแนวทางประกอบการพิจารณาจัดทำหลักสูตรอบรม หลักสูตรการศึกษาในระดับชาติให้ตรงกับความต้องการของตลาดแรงงาน
- พัฒนาเศรษฐกิจและสร้างมูลค่าเพิ่มทางเศรษฐกิจให้สามารถแข่งขันในระดับโลก

การจัดทำมาตรฐานฝีมือแรงงานตามมาตรา 26

สถานประกอบการจัดทำมาตรฐานฝีมือแรงงานของตน เพื่อใช้เป็นเกณฑ์การวัดหรือประเมินบุคลากรที่ทำงานในตำแหน่งหรืออาชีพนั้น

ลดการสูญเสีย เพิ่มประสิทธิภาพ ผลิตภาพในวงจรการผลิต มีแต่ได้ไม่มีเสีย

มีสิทธิ์ขอรับเงินช่วยเหลือหรืออุดหนุนในแต่ละสาขา ระดับละ 10,000 บาท
คิดค่าธรรมเนียมเพิ่มเติม ได้ที่ กรมพัฒนาฝีมือแรงงาน (สถาบัน/สำนักงานพัฒนาฝีมือแรงงาน ทุกจังหวัด)

หน่วยงาน	โทรศัพท์	หน่วยงาน	โทรศัพท์
สพว.1 สมุทรปราการ	0 2315 3800 - 2	สพว.39 ร้อยเอ็ด	0 4362 4046
สพว.2 สุพรรณบุรี	0 3596 9917 - 19	สพว.40 บุคคาหาร	0 4264 3765
สพว.3 ชลบุรี	0 3827 6445	สพว.41 นครพนม	0 4251 1814
สพว.4 ราชบุรี	0 3233 7607 - 9	สพว.42 นนทบุรี	0 4249 5077
สพว.5 นครราชสีมา	0 4441 6946	สพว.43 ตาก	0 5551 5248
สพว.6 ขอนแก่น	0 4346 8233	สพว.44 ระยอง	0 7782 4651
สพว.7 อุบลราชธานี	0 4531 7242 - 6	สพว.45 กระบี่	0 7562 3782
สพว.8 นครสวรรค์	0 5680 2701	สพว. กภาพสินธุ์	0 4384 0182 - 4
สพว.9 พิษณุโลก	0 5599 3033	สพว. กำแพงเพชร	0 5570 5071
สพว.10 ลำปาง	0 5435 6681 - 4	สพว. ชัยนาท	0 5647 6745 - 6
สพว.11 สุราษฎร์ธานี	0 7729 7748	สพว. ชัยภูมิ	0 4481 6023
สพว.12 สงขลา	0 7433 6048	สพว. ชุมพร	0 7755 3008
สพว.13 กรุงเทพมหานคร	0 2392 4790 - 4	สพว. ตรัง	0 7557 0545
สพว.14 ปทุมธานี	0 2577 5867 - 9	สพว. นครนายก	0 3763 9657
สพว.15 พระนครศรีอยุธยา	0 3536 0631 - 3	สพว. น่าน	0 5471 9454
สพว.16 นครปฐม	0 3410 9705 - 6	สพว. นิงภาพ	0 4249 2540 - 1
สพว.17 ระยอง	0 3868 3951 - 3	สพว. พังงา	0 7659 9332 - 3
สพว.18 อุดรธานี	0 4224 1146 - 7	สพว. พัทลุง	0 7468 2163 - 4
สพว.19 เชียงใหม่	0 5312 1002 - 3	สพว. พิจิตร	0 5699 0014
สพว.20 เชียงราย	0 5315 2043	สพว. เพชรบูรณ์	0 5674 1323 - 6
สพว.21 ภูเก็ต	0 7668 5270 - 1	สพว. เพชร	0 5466 0025 - 9
สพว.22 นครศรีธรรมราช	0 7580 9583	สพว. พะเยา	0 5446 6003 - 4
สพว.23 บิดคานี	0 7346 0513	สพว. มหาสารคาม	0 4397 1330
สพว.24 ยะลา	0 7320 3222	สพว. แม่ฮ่องสอน	0 5368 6051
สพว.25 นราธิวาส	0 7353 2129	สพว. ยโสธร	0 4597 9991 - 2
สพว.26 นครบุรี	0 2190 5731 - 3	สพว. ลพบุรี	0 3642 4945
สพว.27 สมุทรสาคร	0 3487 9320	สพว. ลำพูน	0 5353 7696
สพว.28 สระบุรี	0 3667 9720	สพว. เลย	0 4281 0801
สพว.29 ฉะเชิงเทรา	0 3808 8001 - 2	สพว. สกลนคร	0 4274 7302
สพว.30 ปราจีนบุรี	0 3729 0380	สพว. สตูล	0 7472 3761
สพว.31 สระแก้ว	0 3726 1627	สพว. สมุทรสงคราม	0 3471 1284
สพว.32 จันทบุรี	0 3960 9855	สพว. สิงห์บุรี	0 3651 0202
สพว.33 ตราด	0 3951 3530	สพว. สุโขทัย	0 5568 2567
สพว.34 กาญจนบุรี	0 3451 0617	สพว. สุรินทร์	0 4457 1551
สพว.35 เพชรบุรี	0 3247 0391 - 3	สพว.หนองบัวลำภู	0 4237 8469
สพว.36 ประจวบคีรีขันธ์	0 3290 9664	สพว. อ่างทอง	0 3561 1426
สพว.37 บุรีรัมย์	0 4463 4608 - 9	สพว. อุทัยธานี	0 5698 1119
สพว.38 ศรีสะเกษ	0 4561 5864 - 6	สพว. อุตรดิตถ์	0 5542 8043
		สพว. อำนาจเจริญ	0 4552 3505 - 6
สพว. : สถาบันพัฒนาฝีมือแรงงาน		สพว. : สำนักงานพัฒนาฝีมือแรงงาน	