

การกู้ยืมเงินกองทุนพัฒนาฝีมือแรงงาน

ผู้มีสิทธิกู้ยืมเงิน

ผู้รับการฝึก

คุณสมบัติ

1. มีสัญชาติไทย
2. อายุ 15 ปี บริบูรณ์ แต่ไม่เกิน 55 ปี
3. ไม่เป็นบุคคลล้มละลาย
4. มีรายได้ไม่เกินเดือนละ 10,000 บาท
5. ไม่มีเป็นลูกหนี้ของกองทุน

หลักฐาน

1. รูปถ่ายขนาด 1 นิ้ว จำนวน 1 รูป
2. สำเนาบัตรประจำตัวประชาชน
3. สำเนาทะเบียนบ้าน
4. หนังสือรับรองรายได้ของผู้ยื่น คำขอกู้ พร้อมสำเนาบัตรประจำตัวประชาชน/บัตรประจำตัวข้าราชการของผู้รับรอง
5. หนังสือรับรองการจัดให้มีการฝึกอบรมจากผู้ดำเนินการฝึก
6. แผนที่แสดงที่อยู่ของผู้ยื่นคำขอกู้
7. แผนที่แสดงสถานที่ฝึกของผู้ดำเนินการฝึก

ผู้ดำเนินการฝึก

ผู้รับรองรายได้/ผู้ค้ำประกัน

1. ข้าราชการตั้งแต่ระดับ 3 ขึ้นไป
2. ข้าราชการทหารหรือข้าราชการตำรวจตั้งแต่ชั้นสัญญาบัตรขึ้นไป
3. ลูกจ้างประจำ พนักงานราชการหรือพนักงานของ รัฐที่มีเงินเดือนหรือค่าจ้างประจำตั้งแต่ 10,000 บาท ขึ้นไป
4. นายจ้างของผู้กู้ยืมเงิน
5. ผู้บริหารหรือสมาชิกองค์กรปกครองส่วนท้องถิ่นหรือผู้ประกอบการท้องถิ่นหรือผู้ใหญ่บ้าน

คุณสมบัติ

1. บุคคลธรรมดาหรือนิติบุคคล
2. มีสัญชาติไทย
3. ไม่เป็นบุคคลล้มละลาย
4. ไม่เป็นลูกหนี้ของกองทุน

หลักฐาน

- #### กรณีบุคคลธรรมดา
1. สำเนาบัตรประชาชน
 2. สำเนาทะเบียนบ้าน
 3. สำเนาบัตรประจำตัวผู้เสียภาษี
 4. ใบทะเบียนพาณิชย์/ทะเบียนการค้า
 5. แผนที่ตั้งสถานที่ดำเนินการฝึก/สถานที่ดำเนินการทดสอบมาตรฐานฝีมือแรงงาน
 6. สำเนาหนังสือรับรองหลักสูตรการฝึกอบรม/สำเนาใบอนุญาตดำเนินการทดสอบมาตรฐานฝีมือแรงงาน
 7. รายละเอียดค่าใช้จ่ายการฝึกอบรม/การทดสอบมาตรฐานฝีมือแรงงาน

หลักฐาน

- #### กรณีนิติบุคคล
1. หนังสือรับรองการจดทะเบียนกิจการ
 2. หนังสือบริคณห์สนธิ
 3. สำเนาบัตรประจำตัวประชาชน
 4. สำเนาทะเบียนบ้าน
 5. สำเนาเอกสารการเสียภาษีอากร
 6. แผนที่ตั้งสถานที่ดำเนินการฝึก/สถานที่ดำเนินการทดสอบมาตรฐานฝีมือแรงงาน
 7. สำเนาหนังสือรับรองหลักสูตรการฝึกอบรม/สำเนาใบอนุญาตดำเนินการทดสอบมาตรฐานฝีมือแรงงาน
 8. รายละเอียดค่าใช้จ่ายการฝึกอบรม/การทดสอบมาตรฐานฝีมือแรงงาน

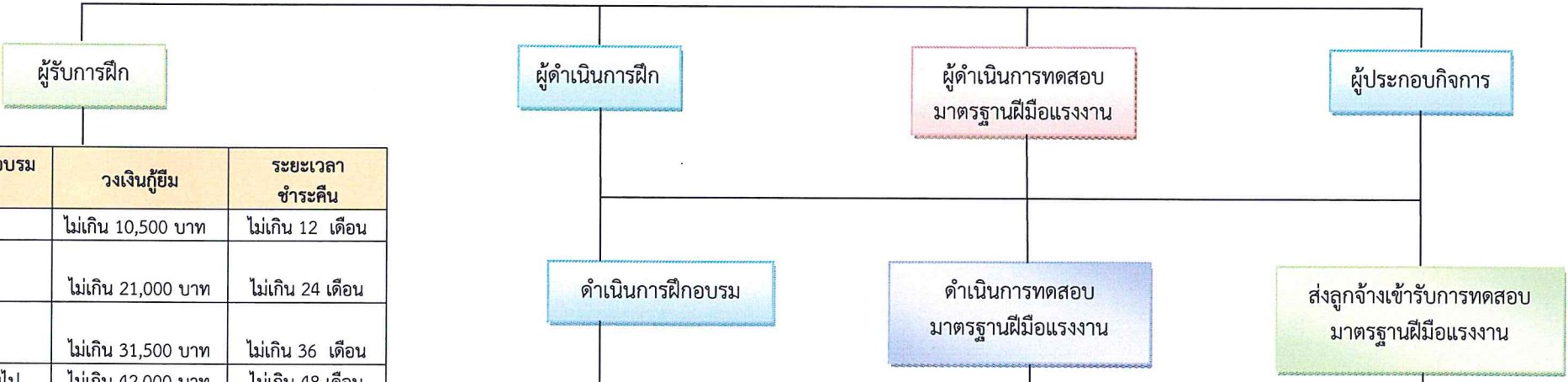
หลักประกัน

1. พันธบัตรรัฐบาลไทยหรือ
2. หนังสือค้ำประกันของธนาคารต้องมีจำนวนเงินค้ำประกันไม่น้อยกว่าวงเงินกู้ยืม และต้องมีระยะเวลาค้ำประกันเกินกว่าระยะเวลาสิ้นสุดสัญญาไม่น้อยกว่าหนึ่งปี หรือ
3. กรณีผู้กู้ยืมจดทะเบียนเป็นนิติบุคคลให้บุคคลใดบุคคลหนึ่งเป็นผู้ค้ำประกันได้แก่กรรมการบริหาร หุ่นส่วนผู้จัดการ หรือผู้แทนอื่นของนิติบุคคลแล้วแต่กรณี

ผู้ดำเนินการทดสอบมาตรฐานฝีมือแรงงาน

ผู้ประกอบกิจการ

วงเงินกู้ยืมและระยะเวลาชำระคืน



ลำดับที่	ระยะเวลาการฝึกอบรม ฝีมือแรงงาน	วงเงินกู้ยืม	ระยะเวลา ชำระคืน
1	ไม่เกิน 3 เดือน	ไม่เกิน 10,500 บาท	ไม่เกิน 12 เดือน
2	มากกว่า 3 เดือน แต่ไม่เกิน 6 เดือน	ไม่เกิน 21,000 บาท	ไม่เกิน 24 เดือน
3	มากกว่า 6 เดือน แต่ไม่เกิน 9 เดือน	ไม่เกิน 31,500 บาท	ไม่เกิน 36 เดือน
4	มากกว่า 9 เดือนขึ้นไป	ไม่เกิน 42,000 บาท	ไม่เกิน 48 เดือน

ลำดับที่	ระยะเวลาดำเนินการ ฝึกอบรมฝีมือแรงงาน	วงเงินกู้ยืม	ระยะเวลา ชำระคืน
1	ตั้งแต่ 6 ชม. แต่ไม่เกิน 18 ชม.	ไม่เกิน 148,200 บาท/รุ่น	ไม่เกิน 12 เดือน
2	ตั้งแต่ 18 ชม. แต่ไม่เกิน 30 ชม.	ไม่เกิน 247,000 บาท/รุ่น	ไม่เกิน 18 เดือน
3	มากกว่า 30 ชม.ขึ้นไป	ไม่เกิน 247,000 บาท/รุ่น	ไม่เกิน 18 เดือน

ลำดับที่	จำนวนผู้เข้ารับ การทดสอบมาตรฐาน ฝีมือแรงงาน	วงเงินกู้ยืม	ระยะเวลา ชำระคืน
1	ไม่เกิน 20 คน	ไม่เกิน 40,000 บาท	ไม่เกิน 6 เดือน
2	มากกว่า 20 คน แต่ไม่เกิน 30 คน	ไม่เกิน 60,000 บาท	ไม่เกิน 9 เดือน
3	มากกว่า 30 คน แต่ไม่เกิน 40 คน	ไม่เกิน 80,000 บาท	ไม่เกิน 12 เดือน
4	มากกว่า 40 คนขึ้นไป	ไม่เกิน 100,000 บาท	ไม่เกิน 15 เดือน

ให้เงินกู้ยืม : เป็นค่าใช้จ่ายในการครองชีพ ไม่เกินเดือนละ 3,500 บาท ประกอบด้วย

- ค่าอาหารไม่เกิน 2,000 บาท/เดือน
- ค่าที่พัก ไม่เกิน 1,500 บาท/เดือน

ให้เงินกู้ยืม :

- เป็นค่าใช้จ่ายในการฝึกอบรม ไม่เกินวันละ 350 บาท/คน/รุ่น
- เป็นค่าวิทยากรไม่เกินชั่วโมงละ 2,400 บาท

ให้เงินกู้ยืม : เป็นค่าใช้จ่ายในการทดสอบมาตรฐานฝีมือแรงงาน

