

**เอกสารประชาสัมพันธ์**  
**การขออนุญาตเป็นผู้ดำเนินการทดสอบฝีมือคนหางาน**  
**เพื่อไปทำงานในต่างประเทศ**

**เอกสารประกอบด้วย :-**

๑. ขั้นตอนการขออนุญาตเป็นผู้ดำเนินการทดสอบฝีมือคนหางานเพื่อไปทำงานในต่างประเทศ
๒. ขั้นตอนการพิจารณาการขออนุญาตเป็นผู้ดำเนินการทดสอบฝีมือคนหางานเพื่อไปทำงานในต่างประเทศ
๓. คำขอรับอนุญาตเป็นผู้ดำเนินการทดสอบฝีมือคนหางานเพื่อไปทำงานในต่างประเทศ  
(แบบ ทค. ๑)

## การขออนุญาตดำเนินการทดสอบฝีมือคนหางานเพื่อไปทำงานในต่างประเทศ

ผู้ประสงค์จะขออนุญาตดำเนินการทดสอบฝีมือคนหางานเพื่อไปทำงานในต่างประเทศ ที่มีสถานที่ทดสอบตั้งอยู่ในเขตกรุงเทพมหานคร ให้ยื่นคำขอพร้อมหลักฐานต่ออธิบดี ณ สำนักพัฒนามาตรฐานและทดสอบฝีมือแรงงาน กรณีผู้ขออนุญาตมีสถานที่ทดสอบตั้งอยู่ในเขตจังหวัดอื่นนอกจากกรุงเทพมหานคร ให้ยื่นคำขอพร้อมทั้งหลักฐาน ณ สถาบันพัฒนาฝีมือแรงงานภาคหรือศูนย์พัฒนาฝีมือแรงงานจังหวัดซึ่งสถานที่ทดสอบตั้งอยู่ในจังหวัด นั้น

ในการขออนุญาตดำเนินการทดสอบฝีมือคนหางานเพื่อไปทำงานในต่างประเทศ ผู้ขออนุญาตจะต้องยื่นคำขอพร้อมหลักฐานเอกสารดังต่อไปนี้

### ๑. กรณีบุคคลธรรมดา

- สำเนาบัตรประจำตัวประชาชน
- สำเนาทะเบียนบ้าน
- รูปถ่ายขนาด ๑ - ๒ นิ้ว จำนวน ๒ รูป
- ตัวอย่างลายมือชื่อ จำนวน ๒ ชุด

### ๒. กรณีห้างหุ้นส่วนสามัญ

- บัญชีรายชื่อผู้เป็นหุ้นส่วนทุกคน
- สำเนาบัตรประจำตัวประชาชนของผู้เป็นหุ้นส่วนทุกคน
- สำเนาทะเบียนบ้านของผู้เป็นหุ้นส่วนทุกคน
- รูปถ่ายขนาด ๑ - ๒ นิ้ว ของผู้เป็นหุ้นส่วนทุกคน จำนวนคนละ ๒ รูป
- บัญชีตัวอย่างลายมือชื่อของผู้เป็นหุ้นส่วนทุกคน จำนวน ๒ ชุด

### ๓. กรณีนิติบุคคล

- หนังสือรับรองของนายทะเบียนหุ้นส่วนบริษัทที่แสดงการจดทะเบียนเป็นนิติบุคคล
- สำเนาบัตรประจำตัวประชาชนของผู้มีอำนาจทำการแทนนิติบุคคลทุกคน
- สำเนาทะเบียนบ้านของผู้มีอำนาจทำการแทนนิติบุคคลทุกคน
- รูปถ่ายขนาด ๑ - ๒ นิ้ว ของผู้มีอำนาจทำการแทนนิติบุคคลทุกคน จำนวนคนละ ๒ รูป
- บัญชีตัวอย่างลายมือชื่อของผู้มีอำนาจทำการแทนนิติบุคคลทุกคน จำนวน ๒ ชุด

### ๔. บัญชีแสดงรายละเอียดเกี่ยวกับตำแหน่งช่างและรายชื่อผู้ควบคุมการทดสอบแยกตามตำแหน่งช่าง

### ๕. สำเนาทะเบียนบ้านและสำเนาบัตรประจำตัวประชาชนของผู้ควบคุมการทดสอบ

### ๖. รูปถ่ายขนาด ๑ - ๒ นิ้ว ของผู้ควบคุมการทดสอบ จำนวนคนละ ๒ รูป

### ๗. บัญชีตัวอย่างลายมือชื่อของผู้ควบคุมการทดสอบ จำนวน ๒ ชุด

### ๘. สำเนาเอกสารแสดงวุฒิการศึกษาของผู้ควบคุมการทดสอบ หรือสำเนาเอกสารที่ทาง

ราชการออกให้ที่แสดงได้ว่าผู้ควบคุมการทดสอบเป็นผู้มีความรู้ความสามารถ หรือมีความชำนาญในสาขาอาชีพที่ตนเป็นผู้ควบคุมการทดสอบ

๙. บัญชีรายการเครื่องจักร เครื่องมือ และวัสดุอุปกรณ์ที่ใช้ในการทดสอบฝีมือคนหางานของแต่ละตำแหน่งช่าง
๑๐. แผนที่แสดงที่ตั้งสถานทดสอบฝีมือคนหางาน โดยสังเขป
๑๑. สำเนาเอกสารแสดงการมีกรรมสิทธิ์หรือมีสิทธิครอบครองในที่ดิน อันเป็นที่ตั้งสถานทดสอบฝีมือคนหางาน

**หมายเหตุ** : แบบคำขอรับใบอนุญาตดำเนินการทดสอบฝีมือคนหางานเพื่อไปทำงานในต่างประเทศ (แบบ ทค.๑) ขอได้ที่สำนักพัฒนามาตรฐานและทดสอบฝีมือแรงงาน หรือสถาบันพัฒนาฝีมือแรงงานภาค หรือศูนย์พัฒนาฝีมือแรงงานจังหวัด

%%

กลุ่มงานทดสอบมาตรฐานฝีมือแรงงานและวิชาชีพควบคุม  
สำนักพัฒนามาตรฐานและทดสอบฝีมือแรงงาน  
โทร. ๐ ๒๒๔๕ ๔๘๓๗  
โทรสาร ๐ ๒๒๔๗ ๙๔๒๑

## ขั้นตอนการพิจารณาอนุญาตดำเนินการทดสอบฝีมือคนหางาน เพื่อไปทำงานในต่างประเทศ

### ขั้นตอนที่ ๑ การรับคำขอ

- ออกใบเสร็จรับเงินค่าธรรมเนียมคำขอรับใบอนุญาต ๑๐.- บาท
- ตรวจสอบเอกสารหลักฐานให้ครบถ้วน ตามแบบคำขอรับใบอนุญาตดำเนินการทดสอบฝีมือคนหางาน (แบบ ทค. ๑)
- เอกสารไม่ถูกต้องครบถ้วน แจ้งผู้ยื่นคำขอให้ดำเนินการให้ถูกต้องครบถ้วน

### ขั้นตอนที่ ๒ ประสานงานเพื่อการตรวจสอบ

- ประสานงานคณะทำงานตรวจสอบความพร้อมและความเหมาะสม ของสถานทดสอบฝีมือและผู้ยื่นคำขอ เพื่อกำหนดวัน เวลา ที่พร้อมจะให้ดำเนินการตรวจสอบความพร้อมและความเหมาะสม
- เตรียมเอกสารหลักเกณฑ์การพิจารณาสถานทดสอบ แบบตรวจ และข้อมูล ตำแหน่งที่ขอรับอนุญาต พร้อมทั้งข้อมูลของผู้ควบคุมการทดสอบ

### ขั้นตอนที่ ๓ พิจารณาตรวจสอบความพร้อมและความเหมาะสม

- ตรวจสอบที่ เครื่องจักร เครื่องมือ วัสดุ-อุปกรณ์ ในสาขาและตำแหน่งต่างๆ ตามที่ผู้ยื่นคำขอรระบุ โดยพิจารณาตรวจสอบตามหลักเกณฑ์การพิจารณาสถานทดสอบฯ และถ่ายรูปไว้เป็นหลักฐานในการเสนออธิบดี
- ลงความเห็นในแบบตรวจ ตามสาขาและตำแหน่ง
- ส่งแบบตรวจให้เลขานุการคณะทำงานฯ

### ขั้นตอนที่ ๔ สรุปรายงานผลการตรวจสอบ

- สรุปรายงานผลการตรวจสอบของคณะทำงานฯ
- ส่งสรุปรายงานผลการตรวจสอบ พร้อมเอกสารหลักฐานการยื่นคำขอรับใบอนุญาตฯ ต่อผู้อำนวยการสำนักพัฒนามาตรฐานและทดสอบฝีมือแรงงาน หรือผู้อำนวยการสถาบันพัฒนาฝีมือแรงงานภาค หรือผู้อำนวยการศูนย์พัฒนาฝีมือแรงงานจังหวัด เพื่อเสนออธิบดีหรือผู้ที่อธิบดีมอบอำนาจพิจารณา

### ขั้นตอนที่ ๕ บันทึกความเห็นเสนออธิบดีหรือผู้ที่อธิบดีมอบอำนาจ

- จัดทำใบอนุญาตดำเนินการทดสอบฝีมือคนหางาน
- จัดทำประกาศกรมพัฒนาฝีมือแรงงาน
- บันทึกความเห็นพร้อมเอกสารหลักฐานต่าง ๆ เสนออธิบดีหรือผู้ที่อธิบดีมอบอำนาจพิจารณาอนุญาต

**ขั้นตอนที่ ๖** แจ้งผลการพิจารณา

- จัดทำหนังสือแจ้งผลการพิจารณาของอธิบดีหรือผู้ที่อธิบดีมอบอำนาจ พร้อมส่งสำเนาประกาศกรมพัฒนาฝีมือแรงงาน สำเนาใบอนุญาตดำเนินการทดสอบฝีมือคนหางาน สำเนาตัวอย่างลายมือชื่อผู้รับอนุญาตและผู้ควบคุมการทดสอบให้สำนักพัฒนามาตรฐานและทดสอบฝีมือแรงงาน เพื่อจัดทำทะเบียน
- จัดทำหนังสือแจ้งอธิบดีกรมการจัดหางาน เรื่องการอนุญาตดำเนินการทดสอบฝีมือคนหางาน พร้อมแนบสำเนาประกาศกรมพัฒนาฝีมือแรงงาน สำเนาตัวอย่างลายมือชื่อของผู้รับอนุญาตและผู้ควบคุมการทดสอบ
- จัดทำหนังสือแจ้งผลการพิจารณาของอธิบดีหรือผู้ที่อธิบดีมอบอำนาจ พร้อมแนบสำเนาประกาศกรมพัฒนาฝีมือแรงงานแจ้งผู้ยื่นคำขอรับใบอนุญาตเตรียมเงินค่าธรรมเนียม ๕,๐๐๐.- บาท ไปรับใบอนุญาตได้ที่สำนักพัฒนามาตรฐานและทดสอบฝีมือแรงงานหรือสถาบันพัฒนาฝีมือแรงงานภาคหรือศูนย์พัฒนาฝีมือแรงงานจังหวัดที่สถานทดสอบตั้งอยู่
- จัดทำทะเบียนและเพิ่มสำเนาใบอนุญาต ประกาศกรม รายชื่อผู้รับอนุญาตและผู้ควบคุมการทดสอบ

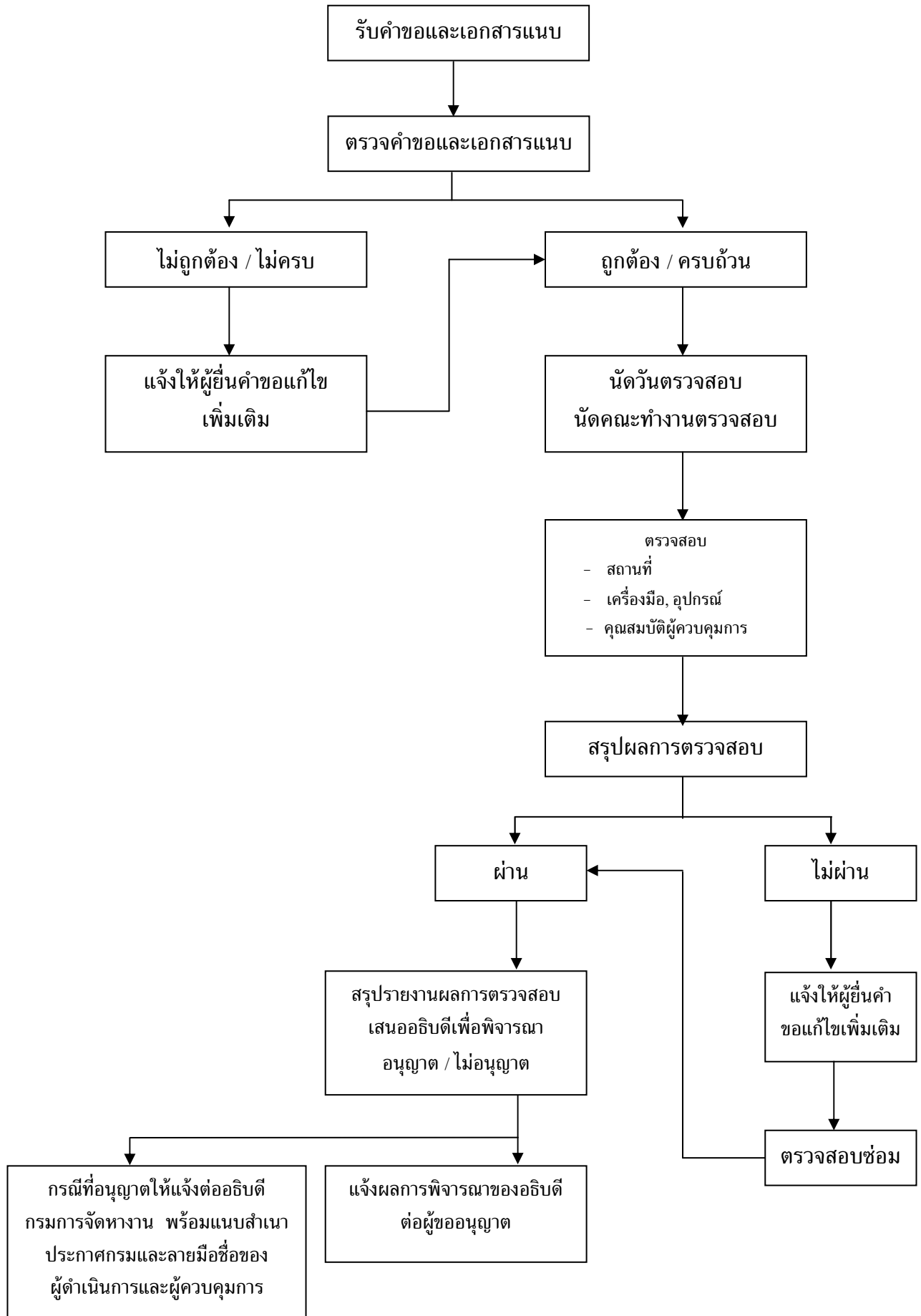
**ขั้นตอนที่ ๗** การรับใบอนุญาต

- ให้ผู้รับอนุญาตหรือผู้รับมอบอำนาจลงลายมือชื่อในใบรับใบอนุญาต
- ออกใบเสร็จรับเงินค่าธรรมเนียม ๕,๐๐๐.- บาท

%%

## ขั้นตอนการปฏิบัติ

เรื่อง การพิจารณาออกใบอนุญาตผู้ดำเนินการทดสอบฝีมือคนหางานเพื่อไปทำงานในต่างประเทศ



## คำขอรับใบอนุญาตดำเนินการทดสอบฝีมือคนหางาน

เขียนที่.....

วันที่.....เดือน.....พ.ศ. ....

## ๑. รายละเอียดเกี่ยวกับข้อมูล

 กรณีเป็นบุคคลธรรมดา

ชื่อ..... อายุ.....ปี สัญชาติ.....

อยู่บ้านเลขที่..... หมู่ที่..... ตรอก/ซอย..... ถนน.....

ตำบล/แขวง.....อำเภอ/เขต..... จังหวัด.....

รหัสไปรษณีย์.....โทรศัพท์..... โทรสาร.....

 กรณีเป็นห้างหุ้นส่วนสามัญ

ชื่อ.....ที่ตั้งสำนักงานแห่งใหญ่เลขที่.....

หมู่ที่..... ตรอก/ซอย..... ถนน.....

ตำบล/แขวง..... อำเภอ/เขต..... จังหวัด.....

รหัสไปรษณีย์..... โทรศัพท์..... โทรสาร.....

 กรณีเป็นนิติบุคคล

เป็นนิติบุคคลประเภท..... ชื่อ.....

ที่ตั้งสำนักงานแห่งใหญ่เลขที่..... หมู่ที่..... ตรอก/ซอย.....

ถนน..... ตำบล/แขวง..... อำเภอ/เขต.....

จังหวัด..... รหัสไปรษณีย์..... โทรศัพท์.....

โทรสาร.....

๒. ขออนุญาตดำเนินการทดสอบฝีมือคนงานโดยมีเขตดำเนินการภายใน

จังหวัด..... จำนวน..... สาขาอาชีพ ดังนี้

- |                          |                            |                       |
|--------------------------|----------------------------|-----------------------|
| <input type="checkbox"/> | ช่างก่อสร้าง               | จำนวน.....ตำแหน่งช่าง |
| <input type="checkbox"/> | ช่างยนต์                   | จำนวน.....ตำแหน่งช่าง |
| <input type="checkbox"/> | ช่างเชื่อมและโลหะแผ่น      | จำนวน.....ตำแหน่งช่าง |
| <input type="checkbox"/> | ช่างไฟฟ้าและอิเล็กทรอนิกส์ | จำนวน.....ตำแหน่งช่าง |
| <input type="checkbox"/> | อื่น ๆ (ระบุ)              |                       |

.....  
.....  
.....  
มีสถานทดสอบฝีมือคนงานที่ใช้ชื่อภาษาไทยว่า.....  
ภาษาอังกฤษว่า..... ตั้งอยู่เลขที่.....  
หมู่ที่..... ตรอก/ซอย..... ถนน.....  
ตำบล/แขวง..... อำเภอ/เขต.....  
จังหวัด..... รหัสไปรษณีย์..... โทรศัพท์.....  
โทรสาร.....

๓. เอกสารหลักฐานที่เสนอมาพร้อมกับคำขอ

๓.๑ กรณีบุคคลธรรมดา

- (๑) สำเนาบัตรประจำตัวประชาชน
- (๒) สำเนาทะเบียนบ้าน
- (๓) รูปถ่ายขนาด ๑ - ๒ นิ้ว จำนวน ๒ รูป
- (๔) ตัวอย่างลายมือชื่อ จำนวน ๒ ชุด

๓.๒ กรณีห้างหุ้นส่วนสามัญ

- (๑) บัญชีรายชื่อผู้เป็นหุ้นส่วนทุกคน
- (๒) สำเนาบัตรประจำตัวประชาชนของผู้เป็นหุ้นส่วนทุกคน
- (๓) สำเนาทะเบียนบ้านของผู้เป็นหุ้นส่วนทุกคน
- (๔) รูปถ่ายขนาด ๑ - ๒ นิ้ว ของผู้เป็นหุ้นส่วนทุกคน จำนวนคนละ ๒ รูป รวม.....รูป
- (๕) บัญชีตัวอย่างลายมือชื่อของผู้เป็นหุ้นส่วนทุกคน จำนวน ๒ ชุด

๓.๓ กรณีนิติบุคคล

- (๑) หนังสือรับรองของนายทะเบียนห้างหุ้นส่วนบริษัทที่แสดงการจดทะเบียนเป็นนิติบุคคล
- (๒) สำเนาบัตรประจำตัวประชาชนของผู้มีอำนาจทำการแทนนิติบุคคลทุกคน
- (๓) สำเนาทะเบียนบ้านของผู้มีอำนาจทำการแทนนิติบุคคลทุกคน
- (๔) รูปถ่ายขนาด ๑ - ๒ นิ้ว ของผู้มีอำนาจทำการแทนนิติบุคคลทุกคน จำนวนคนละ ๒ รูป รวม.....รูป
- (๕) บัญชีตัวอย่างลายมือชื่อของผู้มีอำนาจทำการแทนนิติบุคคลทุกคน จำนวน ๒ ชุด

๓.๔ บัญชีแสดงรายละเอียดเกี่ยวกับตำแหน่งช่างและรายชื่อผู้ควบคุมการทดสอบแยกตามตำแหน่งช่าง

๓.๕ สำเนาทะเบียนบ้านและสำเนาบัตรประจำตัวประชาชนของผู้ควบคุมการทดสอบ  
จำนวน.....คน รวม.....ฉบับ

๓.๖ รูปถ่ายขนาด ๑ - ๒ นิ้ว ของผู้ควบคุมการทดสอบ จำนวนคนละ ๒ รูป รวม.....รูป

๓.๗ บัญชีตัวอย่างลายมือชื่อของผู้ควบคุมการทดสอบ จำนวน ๒ ชุด

๓.๘ สำเนาเอกสารแสดงวุฒิทางการศึกษาของผู้ควบคุมการทดสอบ หรือสำเนาเอกสารที่ทางราชการให้ที่แสดงได้ว่าผู้ควบคุมการทดสอบเป็นผู้มีความรู้ ความสามารถ หรือมีความชำนาญในสาขาอาชีพที่ตนเป็นผู้ควบคุมการทดสอบ

๓.๙ บัญชีรายการเครื่องจักร เครื่องมือ และวัสดุอุปกรณ์ที่ใช้ในการทดสอบฝีมือคนงาน

๓.๑๐ แผนที่แสดงที่ตั้งสถานทดสอบฝีมือคนงาน โดยสังเขป

๓.๑๑ สำเนาหรือเอกสารแสดงการมีกรรมสิทธิ์หรือมีสิทธิครอบครองในที่ดิน อันเป็นที่ตั้งสถานทดสอบฝีมือคนงาน

ข้าพเจ้าขอรับรองว่าข้อความที่ได้ลงไว้ในคำขอนี้เป็นจริงทุกประการ และเอกสารหลักฐานที่  
เสนอมาร่วมนี้เป็นเอกสารหลักฐานที่ถูกต้อง

(ลายมือชื่อ) ..... ผู้ขอ  
(.....)

