



ข้อกำหนดทางเทคนิค

การแข่งขันฝีมือคนพิการแห่งชาติ ครั้งที่ ๙

สาขา : ตัดเย็บเสื้อผ้าบุรุษ

วันที่ ๒๕ เมษายน ๒๕๖๒

ณ ศูนย์แสดงสินค้าและการประชุม

อิมแพ็ค เมืองทองธานี

อำเภอปากเกร็ด จังหวัดนนทบุรี



ข้อกำหนดทางเทคนิคการแข่งขันฝีมือคนพิการแห่งชาติ ครั้งที่ ๙
สาขาคัดเย็บเสื้อผ้าบุรุษ

๑. ลักษณะข้อสอบที่ใช้ในการแข่งขัน

เสื้อพระราชทาน คอตั้ง แขนยาว มีกระเป๋ากะพ้อกริมเดียวด้านซ้ายมือ ติดกระดุม ๕ เม็ด

๒. เวลาที่ใช้ในการแข่งขัน

จำนวน ๖ ชั่วโมง

๓. ข้อเสนอแนะ

๓.๑ กรณีจักรมีปัญหาให้แจ้งคณะกรรมการผู้ควบคุม

๓.๒ กรณีที่วัสดุและอุปกรณ์ชำรุดผู้เข้าแข่งขันจะได้รับวัสดุและอุปกรณ์ชุดใหม่แทน

๓.๓ อนุญาตให้ผู้เข้าแข่งขันเตรียมวัสดุและอุปกรณ์ของตนเองมาใช้ได้โดยต้องแสดงต่อคณะกรรมการก่อนการแข่งขัน (ตามที่ระบุในข้อ ๕.๓)

๔. กฎ กติกาในการแข่งขัน

๔.๑ ผู้เข้าแข่งขันสามารถสมัครเข้าแข่งขันได้เพียง ๑ สาขา เท่านั้น

๔.๒ ผู้เข้าแข่งขันต้องแต่งกายให้เรียบร้อยเหมาะสมกับลักษณะงาน และความปลอดภัย

๔.๓ ผู้เข้าแข่งขันต้องปฏิบัติงานด้วยความปลอดภัยและใช้วัสดุอย่างประหยัด

๔.๔ ผู้เข้าแข่งขันจะต้องมารายงานตัวต่อคณะกรรมการผู้ควบคุมการแข่งขันก่อนเริ่มการแข่งขัน ไม่น้อยกว่า ๓๐ นาที

๔.๕ ห้ามผู้เข้าแข่งขันสื่อสารกับบุคคลอื่นโดยไม่ได้รับอนุญาตจากคณะกรรมการ

๔.๖ การตัดสินของคณะกรรมการถือเป็นที่สุด

๔.๗ ชิ้นงานของผู้เข้าแข่งขันที่ไม่เสร็จทันตามเวลาที่กำหนด **จะไม่ได้รับการตรวจให้คะแนน** (ขึ้นอยู่กับ

ดุลยพินิจของอนุกรรมการแต่ละสาขา)



๕. เครื่องมือ วัสดุ อุปกรณ์ที่ใช้ในการแข่งขัน

๕.๑ วัสดุและอุปกรณ์ที่จัดเตรียมไว้สำหรับผู้แข่งขันต่อหนึ่งคน

| ลำดับ | รายการ | คุณลักษณะ | จำนวน | หน่วยนับ | รูปภาพ (ถ้ามี) | หมายเหตุ |
|-------|---------------------|------------------------|-------|----------|----------------|----------|
| ๑ | แบบตัดสำเร็จรูป | ไม่เผื่อเย็บ | ๑ | ชุด | | |
| ๒ | ผ้าไหมประดิษฐ์ | หน้ากว้าง ๖๐ นิ้ว | ๑.๗๕ | เมตร | | สีเทา |
| ๓ | ผ้าขาว | หน้ากว้าง ๖๐ นิ้ว | ๑.๗๕ | เมตร | | |
| ๔ | ด้ายเย็บ | เบอร์ ๖๐ | ๑ | หลอด | | สีเทา |
| ๕ | กระดุมเบอร์ ๒๖ | ขนาด ๑.๕ เซนติเมตร | ๕ | เม็ด | | สีเทา |
| ๖ | เข็มสอย | เบอร์ ๙ | ๑ | ห่อ | | |
| ๗ | สายวัด | เซ็นติเมตร และ นิ้ว | ๑ | เส้น | | |
| ๘ | กระดาษกรรวย | | ๑ | แผ่น | | |
| ๑๐ | ชอล์กขีดผ้า | | ๑ | อัน | | |
| ๑๑ | ผ้ารองรีด (มีสลิ้น) | ขนาด ๕๐ เซนติเมตร | ๑ | ผืน | | |
| ๑๓ | ปกอัดผ้าเคมีขาว | อัดสำเร็จเรียบร้อยแล้ว | ๑ | ชุด | | |

๕.๒ วัสดุและอุปกรณ์ส่วนกลาง

| ลำดับ | รายการ | คุณลักษณะ | จำนวน | หน่วยนับ | รูปภาพ (ถ้ามี) | หมายเหตุ |
|-------|--------------------|-----------------------------|-------|----------|----------------|----------|
| ๑ | จักรอุตสาหกรรม | ใช้กับระบบไฟฟ้า ๒๒๐ โวลต์ | ๑๒ | คัน | | |
| ๒ | จักรพั่นริม ๓ เส้น | ใช้กับระบบไฟฟ้า ๒๒๐ โวลต์ | ๔ | คัน | | |
| ๓ | จักรถักรังคุม | | ๒ | คัน | | |
| ๔ | ด้ายพั่นริม | | ๑๒ | หลอด | | สีเทา |
| ๕ | โต๊ะรีด | ชนิดพับขา มีที่วางรองเตารีด | ๑๒ | ตัว | | |
| ๖ | เตารีดไอน้ำ | ใช้กับระบบไฟฟ้า ๒๒๐ โวลต์ | ๑๒ | เครื่อง | | |
| ๗ | หุ่นผู้ชาย | ขนาดมาตรฐาน | ๑๓ | ตัว | | |
| ๘ | โต๊ะทำงานขนาด | ๑๕๐ x ๘๐ เซนติเมตร | ๑๒ | ตัว | | |



๕.๓ วัสดุและอุปกรณ์ที่ผู้เข้าแข่งขันต้องเตรียมมา (หากไม่มีให้ระบุโดยใช้ข้อความว่า -ไม่มี- ให้ชัดเจน)

- ๑) เหล็กทาบผ้า
- ๒) กรรไกรตัดผ้า
- ๓) กรรไกรตัดกระดาษ
- ๔) กรรไกรตัดด้าย
- ๕) ที่ร้อยด้าย
- ๖) ปากคีบร้อยด้าย
- ๗) เข็มหมุด
- ๘) ด้ายเนา
- ๙) เข็มเนา
- ๑๐) ที่เลาะผ้า
- ๑๑) ล้อกลิ้ง
- ๑๒) อื่นๆ ที่จำเป็น

หมายเหตุ ผู้เข้าแข่งขันรายใดต้องการนำวัสดุและอุปกรณ์นอกเหนือจากรายการที่กำหนดข้างต้น จะต้องเสนอรายการให้คณะกรรมการแข่งขันพิจารณาอนุมัติล่วงหน้าก่อนการแข่งขัน ทั้งนี้คณะกรรมการแข่งขัน ไม่อนุญาตให้ใช้เครื่องมือใดๆ ที่ทำให้ผู้เข้าแข่งขันได้เปรียบกว่าผู้เข้าแข่งขันรายอื่น ๆ

๖. เกณฑ์การประเมิน

| ลำดับ | หัวข้อการให้คะแนน | คะแนนเต็ม |
|------------|-------------------|------------|
| ๑ | การตัด | ๑๐ |
| ๒ | การเย็บ | ๖๐ |
| ๓ | การรีด, ภาพรวม | ๑๐ |
| ๔ | ขนาดถูกต้องตามแบบ | ๒๐ |
| รวม | | ๑๐๐ |

๗. รายละเอียดในการให้คะแนน

๗.๑ การตัด รายละเอียดในการให้คะแนนประกอบด้วย

| | | |
|---|-----------|--------------|
| ๗.๑.๑ ความถูกต้องของการวางแบบและเกรนผ้า | ๘ | คะแนน |
| ๗.๑.๒ การประหยัดผ้า | ๒ | คะแนน |
| รวม | ๑๐ | คะแนน |

๗.๒ การเย็บ รายละเอียดในการให้คะแนนประกอบด้วย

| | | |
|--|----|-------|
| ๗.๒.๑ ความประณีตของตะเข็บและฝีเข็ม | ๑๐ | คะแนน |
| ๗.๒.๒ ความประณีตของการกำหนดรั้งดุมและติดกระดุม | ๑๐ | คะแนน |
| ๗.๒.๓ ความประณีตของคอปกตั้ง | ๑๐ | คะแนน |



| | | | |
|------------|---------------------------------------|-----------------------------------|--------------|
| ๗.๒.๔ | ความประณีตของการเข้าวงแขนเสื้อ | ๑๐ | คะแนน |
| ๗.๒.๕ | ความประณีตของกระเป๋าสีเสื้อ | ๑๐ | คะแนน |
| ๗.๒.๖ | ความประณีตของการสอยชายเสื้อและปลายแขน | ๑๐ | คะแนน |
| | รวม | ๖๐ | คะแนน |
| ๗.๓ | การรีด, ภาพรวม | รายละเอียดในการให้คะแนนประกอบด้วย | |
| | ๗.๓.๑ รูปทรง | ๕ | คะแนน |
| | ๗.๓.๒ ความประณีตของการรีด | ๕ | คะแนน |
| | รวม | ๑๐ | คะแนน |

หมายเหตุ กรณีที่ผู้เข้าแข่งขันทำงานไม่เสร็จภายในเวลาที่กำหนด หรือชิ้นงานเสียหายจะไม่ได้รับการตรวจให้คะแนนชิ้นงาน

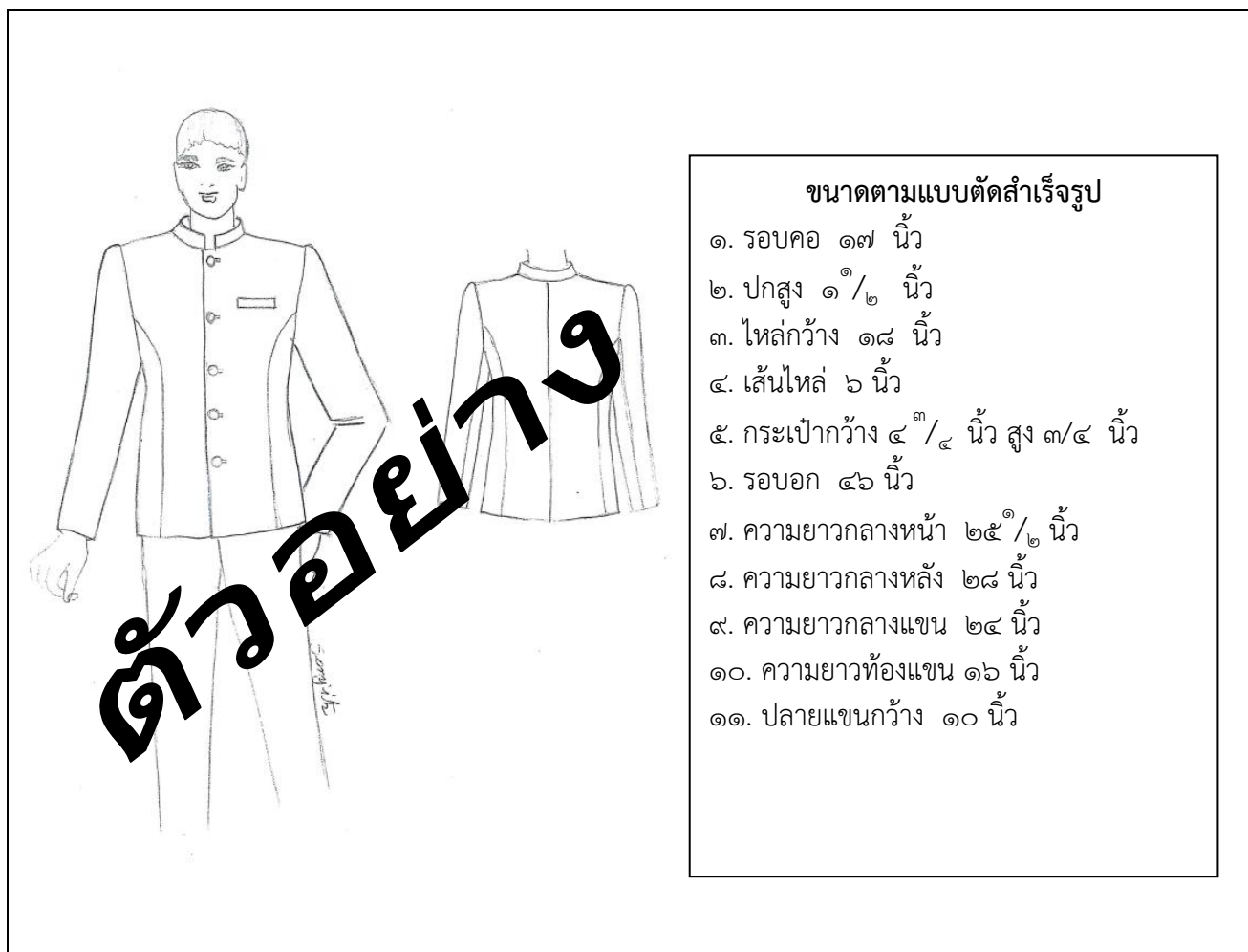


ใบสั่งงาน

การแข่งขันฝีมือคนพิการแห่งชาติ ครั้งที่ ๙ สาขาตัดเย็บเสื้อผ้าบุรุษ

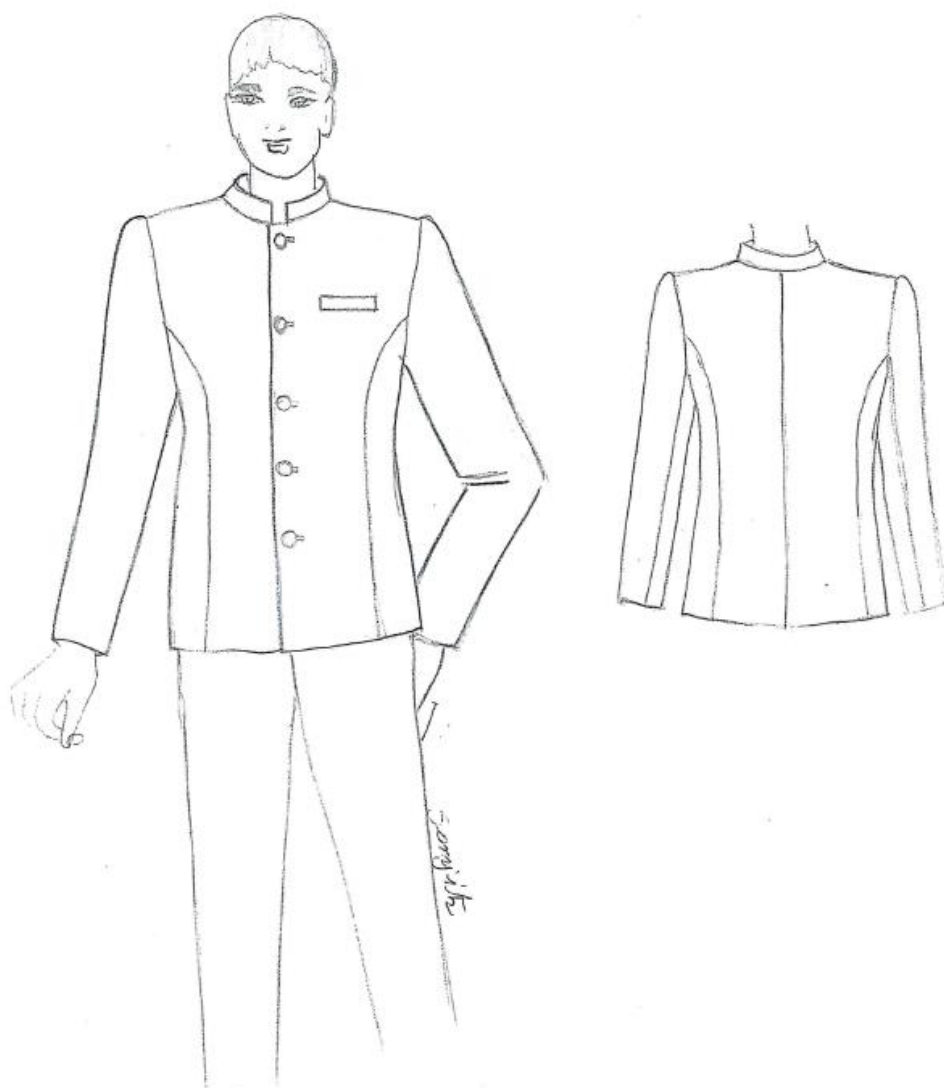
ประกอบด้วย

๑. ให้ผู้เข้าแข่งขันปฏิบัติงาน เสื้อพระราชทาน คอตั้ง แขนยาว มีกระเป๋ากะพ้อโลหะกริมเดียวด้านซ้ายมือ กำหนดรั้งคุดมและติดกระดุมแบบพันก้าน ๕ เม็ดให้ได้ขนาดตามแบบตัดที่กำหนดให้
๒. ระยะเวลาการแข่งขันจำนวน ๖ ชั่วโมง (ระยะเวลา ตามตารางการแข่งขันฯ หรือตามที่คณะกรรมการกำหนด)
๓. สิ่ง que ผู้เข้าแข่งขันต้องส่งให้กรรมการตรวจให้คะแนน
 - ๓.๑ การวางแบบตัดให้ถูกต้องตามเกรนผ้า
 - ๓.๒ ตัวเสื้อที่สำเร็จ



หมายเหตุ ขนาดแบบตัดสามารถปรับเปลี่ยนได้ตามความเหมาะสม

๔. แบบ หรือภาพประกอบ





ใบสรุปคะแนน
การแข่งขันฝีมือคนพิการแห่งชาติ ครั้งที่ ๙
สาขาคัดเย็บเสื้อผ้าบุรุษ

| ลำดับที่ | ชื่อ-สกุล ผู้เข้าแข่งขัน | สังกัด | ประเภท ความพิการ | คะแนนที่ได้ | เหรียญรางวัล |
|----------|--------------------------|--------|---------------------|-------------|--------------|
| ๑ | | | | | |
| ๒ | | | | | |
| ๓ | | | | | |
| ๔ | | | | | |
| ๕ | | | | | |
| ๖ | | | | | |
| ๗ | | | | | |
| ๘ | | | | | |
| ๙ | | | | | |
| ๑๐ | | | | | |
| ๑๑ | | | | | |
| ๑๒ | | | | | |

หมายเหตุ เรียงรายชื่อตามลำดับคะแนนจากมากไปหาน้อย

ลงชื่อ..... ประธานอนุกรรมการฯ
(.....)

ลงชื่อ.....อนุกรรมการฯ
(.....)

ลงชื่อ.....อนุกรรมการฯ
(.....)

ลงชื่อ.....อนุกรรมการฯ
(.....)

ลงชื่อ.....อนุกรรมการฯ
(.....)

ลงชื่อ.....อนุกรรมการฯ
(.....)

ลงชื่อ.....อนุกรรมการฯ
(.....)

ลงชื่อ.....อนุกรรมการฯ
(.....)

ลงชื่อ.....อนุกรรมการฯ
(.....)