



ข้อกำหนดทางเทคนิค

การแข่งขันฝีมือคนพิการแห่งชาติ ครั้งที่ ๙

สาขาตัดเย็บเสื้อผ้าสตรี : ระดับพื้นฐาน

วันที่ ๒๔ เมษายน ๒๕๖๒

ณ ศูนย์แสดงสินค้าและการประชุม

อิมแพ็ค เมืองทองธานี

อำเภอปากเกร็ด จังหวัดนนทบุรี



ข้อกำหนดทางเทคนิคการแข่งขันฟุตบอลลีกสมัครเล่นแห่งชาติ ครั้งที่ ๙
สาขาตัดเย็บเสื้อผ้าสตรี : ระดับพื้นฐาน

๑. ลักษณะข้อสอบที่ใช้ในการแข่งขัน

เสื้อสุภาพสตรีไทยเรีอนต้น คอกกลม แขนสามส่วน ริงคัมกั้น ๕ เม็ด เสื้อคัดไหล่ ต่อกกลางหลัง

๒. เวลาที่ใช้ในการแข่งขัน

จำนวน ๖ ชั่วโมง

๓. ข้อเสนอแนะ

๓.๑ กรณีจักรมีปัญหาให้แจ้งคณะกรรมการผู้ควบคุม

๓.๒ กรณีที่วัสดุและอุปกรณ์ชำรุดผู้เข้าแข่งขันจะได้รับวัสดุและอุปกรณ์ชุดใหม่แทน

๓.๓ อนุญาตให้ผู้เข้าแข่งขันเตรียมวัสดุและอุปกรณ์ของตนเองมาใช้ได้ โดยต้องแสดงต่อคณะกรรมการก่อนการแข่งขัน (ตามที่ระบุในข้อ ๕.๓)

๔. กฎ กติกาในการแข่งขัน

๔.๑ ผู้เข้าแข่งขันสามารถสมัครเข้าแข่งขันได้เพียง ๑ สาขา เท่านั้น

๔.๒ ผู้เข้าแข่งขันต้องแต่งกายให้เรียบร้อยเหมาะสมกับลักษณะงาน และความปลอดภัย

๔.๓ ผู้เข้าแข่งขันต้องปฏิบัติงานด้วยความปลอดภัยและใช้วัสดุอย่างประหยัด

๔.๔ ผู้เข้าแข่งขันจะต้องมารายงานตัวต่อคณะกรรมการผู้ควบคุมการแข่งขันก่อนเริ่มการแข่งขัน ไม่น้อยกว่า ๓๐ นาที

๔.๕ ห้ามผู้เข้าแข่งขันสื่อสารกับบุคคลอื่นโดยไม่ได้รับอนุญาตจากคณะกรรมการ

๔.๖ การตัดสินของคณะกรรมการถือเป็นที่สุด

๔.๗ ชิ้นงานของผู้เข้าแข่งขันที่ไม่เสร็จทันตามเวลาที่กำหนด **จะไม่ได้รับการตรวจให้คะแนน** (ขึ้นอยู่กับ

ดุลยพินิจของอนุกรรมการแต่ละสาขา)



๕. เครื่องมือ วัสดุ อุปกรณ์ที่ใช้ในการแข่งขัน

๕.๑ วัสดุและอุปกรณ์ที่จัดเตรียมไว้สำหรับผู้แข่งขันต่อหนึ่งคน

ลำดับ	รายการ	คุณลักษณะ	จำนวน	หน่วยนับ	รูปภาพ (ถ้ามี)	หมายเหตุ
๑	แบบตัดสำเร็จรูป	ไม่เผื่อเย็บ	๑	ชุด		ตัดให้แล้ว
๒	ผ้าฝ้าย	หน้ากว้าง ๔๐ นิ้ว	๒	เมตร		สีตามกำหนด
๓	ผ้ากาวย	หน้ากว้าง ๖๐ นิ้ว	๐.๕	เมตร		
๔	ด้ายเย็บ	เบอร์ ๖๐	๑	หลอด		สีตามผ้า
๕	สายวัด	เซ็นติเมตร และ นิ้ว	๑	เส้น		
๖	กระดาษกรวย		๑	แผ่น		
๗	ชอล์กขีดผ้า		๑	อัน		
๘	ผ้ารองรีด (มัสลิน)	ขนาด ๕๐ เซนติเมตร	๑	ผืน		
๙	เม็ดกระดุมปั้ม	เบอร์ ๒๔	๕	เม็ด		สีตามผ้า

๕.๒ วัสดุและอุปกรณ์ส่วนกลาง

ลำดับ	รายการ	คุณลักษณะ	จำนวน	หน่วยนับ	รูปภาพ (ถ้ามี)	หมายเหตุ
๑	จักรอุตสาหกรรม	ใช้กับระบบไฟฟ้า ๒๒๐ โวลต์	๑๒	คัน		
๒	จักรพั่นริม ๓ เส้น	ใช้กับระบบไฟฟ้า ๒๒๐ โวลต์	๔	คัน		
๓	ด้ายพั่นริม		๑๒	หลอด		สีตามผ้า
๔	โต๊ะรีด	ชนิดพับขา มีที่วางรองเตารีด	๑๒	ตัว		
๕	เตารีดไอน้ำ	ใช้กับระบบไฟฟ้า ๒๒๐ โวลต์	๑๒	เครื่อง		
๖	หุ่นผู้หญิง	ขนาดมาตรฐาน	๑๓	ตัว		
๗	โต๊ะทำงานขนาด	๑๕๐ x ๘๐ เซนติเมตร	๑๒	ตัว		
๘	เข็มมือ	เบอร์ ๙	๒	ห่อ		



๕.๓ วัสดุและอุปกรณ์ที่ผู้เข้าแข่งขันต้องเตรียมมา (หากไม่มีให้ระบุโดยใช้ข้อความว่า -ไม่มี- ให้ชัดเจน)

- ๑) เหล็กทับผ้า
- ๒) กรรไกรตัดผ้า
- ๓) กรรไกรตัดกระดาษ
- ๔) ปากคีบร้อยด้าย
- ๕) ที่ร้อยด้าย
- ๖) เข็มหมุด
- ๗) เข็มมือ เบอร์ ๙
- ๘) กรรไกรตัดด้าย
- ๙) ด้ายเนา
- ๑๐) เข็มเนา
- ๑๑) ที่เลาะผ้า
- ๑๒) ล้อกลิ้ง
- ๑๓) อื่น ๆ ที่จำเป็น

หมายเหตุ ผู้เข้าแข่งขันรายใดต้องการนำวัสดุและอุปกรณ์นอกเหนือจากรายการที่กำหนดข้างต้น จะต้องเสนอรายการให้คณะกรรมการแข่งขันพิจารณาอนุมัติล่วงหน้าก่อนการแข่งขัน ทั้งนี้คณะกรรมการแข่งขันไม่อนุญาตให้ใช้เครื่องมือใดๆ ที่ทำให้ผู้เข้าแข่งขันได้เปรียบกว่าผู้เข้าแข่งขันรายอื่น ๆ

๖. เกณฑ์การประเมิน

ลำดับ	หัวข้อในการให้คะแนน	คะแนนเต็ม
๑	การตัด	๑๐
๒	การเย็บ	๖๐
๓	การรีด, ภาพรวม	๑๐
๔	ขนาดถูกต้องตามแบบ	๒๐
	รวม	๑๐๐

๗. รายละเอียดในการให้คะแนน (ถ้ามี)

๗.๑ การตัด รายละเอียดในการให้คะแนนประกอบด้วย

๗.๑.๑ ความถูกต้องของการวางแบบและเกรนผ้า	๘	คะแนน
๗.๑.๒ ประหยัดผ้า	๒	คะแนน
รวม	๑๐	คะแนน



๗.๒ การเย็บ	รายละเอียดในการให้คะแนนประกอบด้วย		
๗.๒.๑	ความประณีตของตะเข็บและฝีเข็ม	๑๐	คะแนน
๗.๒.๒	ความประณีตของการรั้งคุมก้น	๑๐	คะแนน
๗.๒.๓	ความประณีตของการติดกระดุม	๑๐	คะแนน
๗.๒.๔	ความประณีตของเส้นรอบคอ	๑๐	คะแนน
๗.๒.๕	ความประณีตของการเข้าวงแขน	๑๐	คะแนน
๗.๒.๖	ความประณีตของการสอย	๑๐	คะแนน
	รวม	๖๐	คะแนน
๗.๓ การรีด, ภาพรวม	รายละเอียดในการให้คะแนนประกอบด้วย		
๗.๓.๑	รูปทรง	๕	คะแนน
๗.๓.๒	ความประณีตของการรีด	๕	คะแนน
	รวม	๑๐	คะแนน
๗.๔ ขนาดถูกต้องตามแบบ	รายละเอียดในการให้คะแนนประกอบด้วย		
๗.๔.๑	ขนาดของเส้นรอบคอ	๕	คะแนน
๗.๔.๒	ความกว้างของเส้นไหล่	๔	คะแนน
๗.๔.๓	รอบอก	๓	คะแนน
๗.๔.๔	ความยาวแขนและรอบปลายแขน	๕	คะแนน
๗.๔.๕	ความยาวของตัวเสื้อ (กลางหน้าและกลางหลัง)	๓	คะแนน
	รวม	๒๐	คะแนน

หมายเหตุ กรณีที่ผู้เข้าแข่งขันทำงานไม่เสร็จภายในเวลาที่กำหนด หรือชิ้นงานเสียหาย จะไม่ได้รับการตรวจให้คะแนนชิ้นงาน



ใบสั่งงาน

การแข่งขันฝีมือคนพิการแห่งชาติ ครั้งที่ ๙
สาขาตัดเย็บเสื้อผ้าสตรี : ระดับพื้นฐาน

ประกอบด้วย

๑. ให้ผู้เข้าแข่งขัน ตัดเย็บเสื้อสุภาพสตรีไทยเรือนต้น คอกกลม แขนสามส่วน รั้งคอกกึ่ง ๕ เม็ด ต่อกกลางหลัง ให้ได้ขนาดตามแบบตัดที่กำหนดให้

๒. ระยะเวลาการแข่งขัน จำนวน ๖ ชั่วโมง (ระยะเวลา ตามตารางการแข่งขันฯ หรือตามที่คณะกรรมการกำหนด)

๓. ผู้เข้าแข่งขันต้องให้คณะกรรมการตรวจให้คะแนน ดังนี้

๓.๑ การวางแบบตัดให้ถูกต้องตามเกรนผ้า

๓.๒ ตัวเสื้อที่สวยงาม

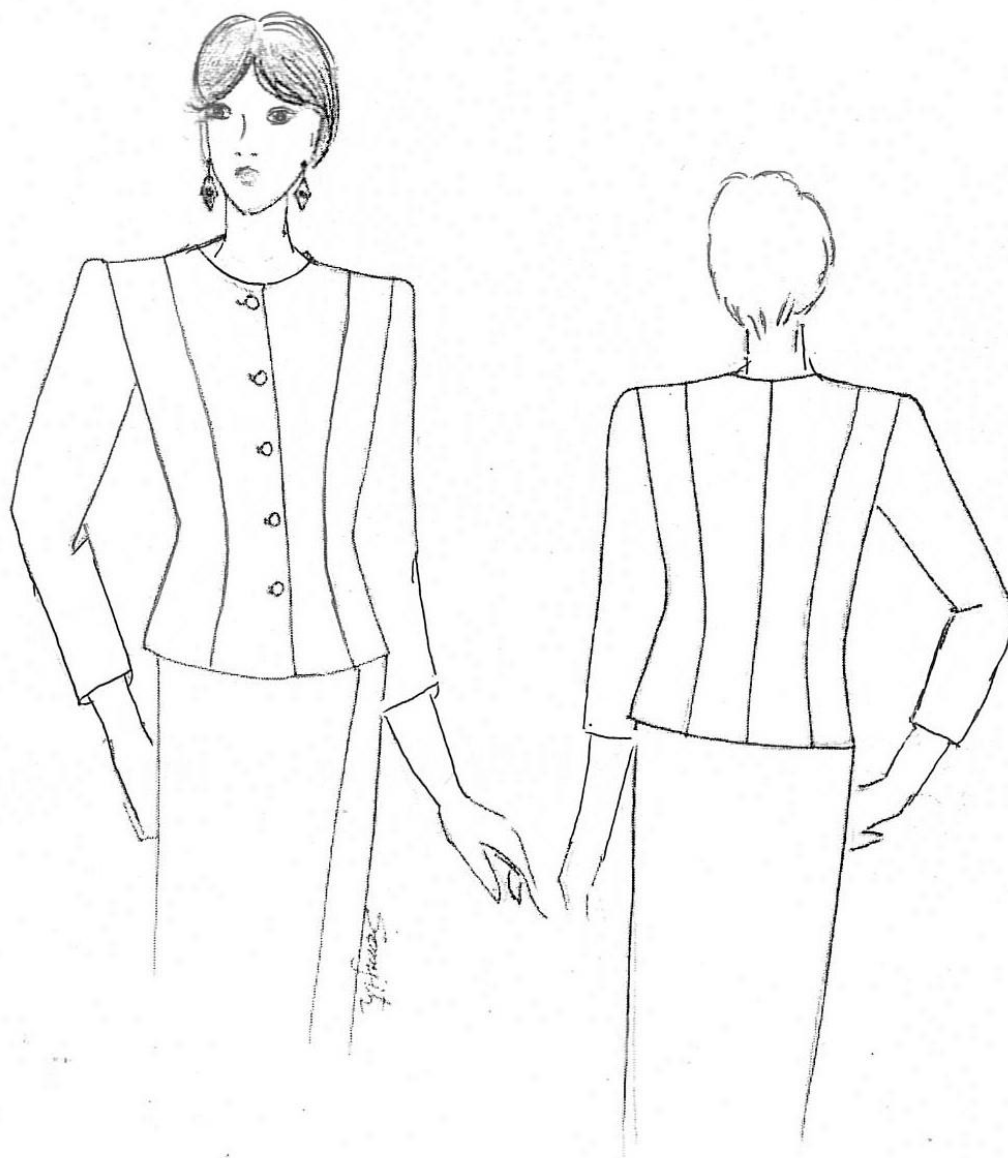


ขนาดตามแบบตัดสำเร็จรูป

๑. รอบคอ ๔๕ ซม.
๒. ไหล่ กว้าง ๓๘ ซม.
๓. เส้นไหล่ ๑๑ ซม.
- ๔ รอบอก ๙๐ ซม.
๕. ความยาวกลางหน้า ๔๕ ซม.
๖. ความยาวกลางหลัง ๕๐ ซม.
๗. ความยาวกลางแขน ๔๕ ซม.
๘. ความยาวท้องแขน ๓๘ ซม.
๙. ปลายแขนกว้าง ๒๓ ซม.

หมายเหตุ ขนาดแบบตัดสามารถปรับเปลี่ยนได้ตามความเหมาะสม

๔. แบบ หรือภาพประกอบ





ใบสรุปคะแนน
การแข่งขันฝีมือคนพิการแห่งชาติ ครั้งที่ ๙
สาขาคัดเย็บเสื้อผ้าสตรี : ระดับพื้นฐาน

ลำดับที่	ชื่อ-สกุล ผู้เข้าแข่งขัน	สังกัด	ประเภท ความพิการ	คะแนนที่ได้	เหรียญรางวัล
๑					
๒					
๓					
๔					
๕					
๖					
๗					
๘					
๙					
๑๐					
๑๑					
๑๒					

หมายเหตุ เรียงรายชื่อตามลำดับคะแนนจากมากไปหาน้อย

ลงชื่อ..... ประธานอนุกรรมการฯ
(.....)

ลงชื่อ.....อนุกรรมการฯ
(.....)

ลงชื่อ.....อนุกรรมการฯ
(.....)

ลงชื่อ.....อนุกรรมการฯ
(.....)

ลงชื่อ.....อนุกรรมการฯ
(.....)

ลงชื่อ.....อนุกรรมการฯ
(.....)

ลงชื่อ.....อนุกรรมการฯ
(.....)

ลงชื่อ.....อนุกรรมการฯ
(.....)

ลงชื่อ.....อนุกรรมการฯ
(.....)