



ข้อกำหนดทางเทคนิค

การแข่งขันฝีมือคนพิการแห่งชาติ ครั้งที่ 10

สาขา : สานตะกร้า

วันที่ 7 พฤษภาคม 2564

ณ ศูนย์แสดงสินค้าและการประชุม

อิมแพ็ค เมืองทองธานี

อำเภอปากเกร็ด จังหวัดนนทบุรี



## ข้อกำหนดทางเทคนิคการแข่งขันฝีมือคนพิการแห่งชาติ ครั้งที่ 10 สาขาสานตะกร้า

\*\*\*\*\*

### 1. ลักษณะข้อสอบที่ใช้ในการแข่งขัน

ประดิษฐ์ตะกร้าหนึ่งใบ โดยสานไม้ไผ่และวัสดุที่จัดเตรียมไว้ให้เป็นรูปทรงกลม โดยมีแผ่นไม้อัดเป็นฐาน สานขัดลายด้วยไม้ไผ่ และวัสดุที่จัดเตรียมไว้ให้ รายละเอียดดังนี้

- 1.1 ขนาดฐานตะกร้า เส้นผ่านศูนย์กลาง 25 เซนติเมตร
- 1.2 ขนาดปากตะกร้า เส้นผ่านศูนย์กลาง 30 เซนติเมตร
- 1.3 ขนาดความสูงตะกร้า ขอบยกสูง 30 เซนติเมตร
- 1.4 สานขัดลายตะกร้าจากเส้นตอกไม้ไผ่ ขนาดกว้าง 5 มิลลิเมตร ด้วยลายเฉลว
- 1.5 ปากตะกร้า เกือบด้วยผิวไม้ไผ่ขนาดกว้าง 15 มิลลิเมตร และขัดหวายด้วยลายเกลียว
- 1.6 สานเก็บฐานตะกร้า ด้วยผิวไม้ไผ่ ขนาดกว้าง 15 มิลลิเมตร และเสริมความแข็งแรงโดยแผ่นไม้อัดสัก

รายละเอียดตามใบสั่งงาน และชิ้นงานตัวอย่าง

### 2. เวลาที่ใช้ในการแข่งขัน

จำนวน 5 ชั่วโมง

### 3. ข้อเสนอแนะ

- 3.1 ขนาดและจำนวนของวัสดุทั่วไปที่จัดเตรียมไว้ให้ดูจากรายละเอียดในข้อ 5 วัสดุที่จัดเตรียมไว้ให้.
- 3.2 กรณีที่วัสดุขาด ผู้เข้าแข่งขันสามารถเปลี่ยนวัสดุได้เฉพาะก่อนที่การแข่งขันจะเริ่มดำเนินการเท่านั้น
- 3.3 ผู้เข้าแข่งขันไม่ได้รับอนุญาตให้ผู้อื่นยืม หรือยืมวัสดุ อุปกรณ์ต่างๆ ระหว่างการแข่งขัน
- 3.4 เมื่อเสร็จหัวข้อการแข่งขันผู้เข้าแข่งขันควรแจ้งให้กรรมการผู้ตัดสินทราบ

### 4. กฎ กติกาในการแข่งขัน

- 4.1 ผู้เข้าแข่งขันสามารถสมัครเข้าแข่งขันได้เพียง 1 สาขา เท่านั้น
- 4.2 ผู้เข้าแข่งขันต้องแต่งกายให้เรียบร้อยเหมาะสมกับลักษณะงาน และความปลอดภัย
- 4.3 ผู้เข้าแข่งขันต้องปฏิบัติงานด้วยความปลอดภัยและใช้วัสดุอย่างประหยัด
- 4.4 ผู้เข้าแข่งขันสามารถนำเครื่องมือของตนเองมาใช้ในการแข่งขันได้ (ตามที่ระบุในข้อ 5.2)
- 4.5 ผู้เข้าแข่งขันจะต้องมารายงานตัวต่อคณะกรรมการผู้ควบคุมการแข่งขันก่อนเริ่มการแข่งขัน ไม่น้อยกว่า 30 นาที
- 4.6 ชิ้นงานของผู้เข้าแข่งขันที่ไม่เสร็จทันตามเวลาที่กำหนด จะไม่ได้รับการตรวจให้คะแนน (ขึ้นอยู่กับดุลยพินิจของอนุกรรมการแต่ละสาขา)
- 4.7 ห้ามผู้เข้าแข่งขันสื่อสารกับบุคคลอื่นโดยไม่ได้รับอนุญาตจากคณะกรรมการ
- 4.8 การตัดสินของคณะกรรมการถือเป็นที่สุด



## 5. เครื่องมือ วัสดุ อุปกรณ์ที่ใช้ในการแข่งขัน

### 5.1 วัสดุและอุปกรณ์ที่จัดเตรียมไว้ให้สำหรับผู้แข่งขันต่อหนึ่งคน

| ลำดับ | รายการ                             | คุณลักษณะ                                     | จำนวน | หน่วย<br>นับ | รูปภาพ (ถ้า<br>มี) | หมายเหตุ |
|-------|------------------------------------|---|-------|--------------|--------------------|----------|
| 1     | โต๊ะ                               | ขนาดไม่น้อยกว่า 0.75 x 1.50 เมตร พร้อมผ้าคลุม | 1     | ตัว          |                    |          |
| 2     | เก้าอี้                            | มีพนักพิง บุนวม พร้อมผ้าคลุม                  | 1     | ตัว          |                    |          |
| 3     | ตอกไม้ไผ่                          | ขนาดกว้าง 5 มิลลิเมตร ยาว 100 เซนติเมตร       |       | เส้น         |                    |          |
| 4     | ผิวไม้ไผ่                          | ขนาดกว้าง 15 มิลลิเมตร ยาว 100 เซนติเมตร      |       | เส้น         |                    |          |
| 5     | เส้นหวายสีธรรมชาติ                 | เส้นผ่านศูนย์กลาง 2.5 มิลลิเมตร               |       | เส้น         |                    |          |
| 6     | แผ่นไม้อัดสีก<br>สำหรับทำกันตะกร้า | ขนาดตามแบบ                                    | 1     | แผ่น         |                    |          |
| 7     | กรรไกรตัดตักแต่งกิ่งไม้<br>ปากตรง  | ขนาด 8 นิ้ว                                   | 1     | อัน          |                    |          |
| 8     | กรรไกรตัดตักแต่งกิ่งไม้<br>ปากโค้ง | ขนาด 8 นิ้ว                                   | 1     | อัน          |                    |          |
| 9     | ผ้าขนหนู                           | ขนาดไม่น้อยกว่า 15 X 30 นิ้ว                  | 1     | ผืน          |                    |          |
| 10    | กระดาษทรายละเอียด<br>คาร์บอน       | #400  | 1     | แผ่น         |                    |          |
| 11    | กระดาษทรายละเอียด<br>คาร์บอน       | #600  | 1     | แผ่น         |                    |          |
| 12    | การร่อน                            | ขนาดบรรจุ 20 กรัม                             | 1     | ขวด          |                    |          |
| 13    | ไม้บรรทัดพลาสติกแข็ง               | ขยาดยาว 18 นิ้ว มีหน่วยวัด เซนติเมตร/ นิ้ว    | 1     | อัน          |                    |          |
| 14    | เหล็กหมาด                          | เหล็กปลายแหลม                                 | 1     | อัน          |                    |          |



## 5.2 วัสดุและอุปกรณ์ส่วนกลาง

| ลำดับ | รายการ         | คุณลักษณะ         | จำนวน | หน่วย<br>นับ | รูปภาพ<br>(ถ้ามี) | หมายเหตุ |
|-------|----------------|-------------------|-------|--------------|-------------------|----------|
| 1     | ตัวหนีบ คลิปดำ | ขนาด 40 มิลลิเมตร | 10    | กล่อง        |                   |          |
| 2     | คัตเตอร์       |                   |       |              |                   |          |

## 5.3 วัสดุและอุปกรณ์ที่ผู้เข้าแข่งขันต้องเตรียมมา

| ลำดับ | รายการ     | จำนวน | หมายเหตุ           |
|-------|------------|-------|--------------------|
| 1     | คีม        |       | ไม่ได้จัดเตรียมให้ |
| 2     | ไทร์เป่าลม |       | ไม่ได้จัดเตรียมให้ |

**หมายเหตุ** ผู้เข้าแข่งขันรายใดต้องการนำวัสดุและอุปกรณ์นอกเหนือจากรายการที่กำหนดข้างต้น จะต้องเสนอรายการให้คณะกรรมการแข่งขันพิจารณาอนุมัติล่วงหน้า ทั้งนี้คณะกรรมการแข่งขัน ไม่อนุญาตให้ใช้เครื่องมือใดๆ ที่ทำให้ผู้เข้าแข่งขันได้เปรียบกว่าผู้เข้าแข่งขันรายอื่นๆ

## 6. เกณฑ์การประเมิน

| ลำดับ      | หัวข้อการให้คะแนน            | คะแนนเต็ม  |
|------------|------------------------------|------------|
| 1          | ขนาดรูปทรงถูกต้องตามข้อกำหนด | 20         |
| 2          | ลายสาน ถูกต้องตามที่กำหนด    | 20         |
| 3          | ความเป็นระเบียบของงานจักสาน  | 20         |
| 4          | ความเรียบร้อยสวยงาม          | 20         |
| 5          | ความสมบูรณ์ของงานโดยรวม      | 20         |
| <b>รวม</b> |                              | <b>100</b> |

**หมายเหตุ** กรณีที่ผู้เข้าแข่งขันทำงานไม่เสร็จภายในเวลาที่กำหนด หรือชิ้นงานเสียหาย จะไม่ได้รับการตรวจให้คะแนนชิ้นงาน

## ใบสั่งงาน

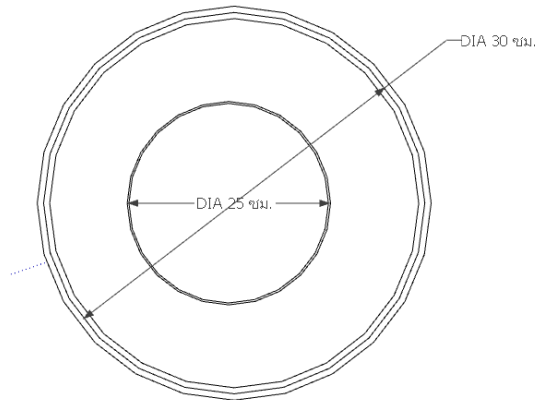
### การแข่งขันฝีมือคนพิการแห่งชาติ ครั้งที่ 10

#### สาขาสานตะกร้า

ให้ผู้เข้าแข่งขันประดิษฐ์ตะกร้าหนึ่งใบ โดยสานไม้ไผ่และวัสดุที่จัดเตรียมไว้ให้เป็นรูปทรงกลม โดยมีแผ่นไม้อัดเป็นฐาน สานขัดลายด้วยไม้ไผ่ และวัสดุที่จัดเตรียมไว้ให้ รายละเอียดดังนี้

1.1 ขนาดฐานตะกร้า เส้นผ่านศูนย์กลาง 25 เซนติเมตร

1.2 ขนาดปากตะกร้า เส้นผ่านศูนย์กลาง 30 เซนติเมตร



1.3 ขนาดความสูงตะกร้า ขอบยกสูง 30 เซนติเมตร



1.4 สานขัดลายตะกร้าจากเส้นตอกไม้ไผ่ ขนาดกว้าง 5 มิลลิเมตร ด้วยลายเฉลว

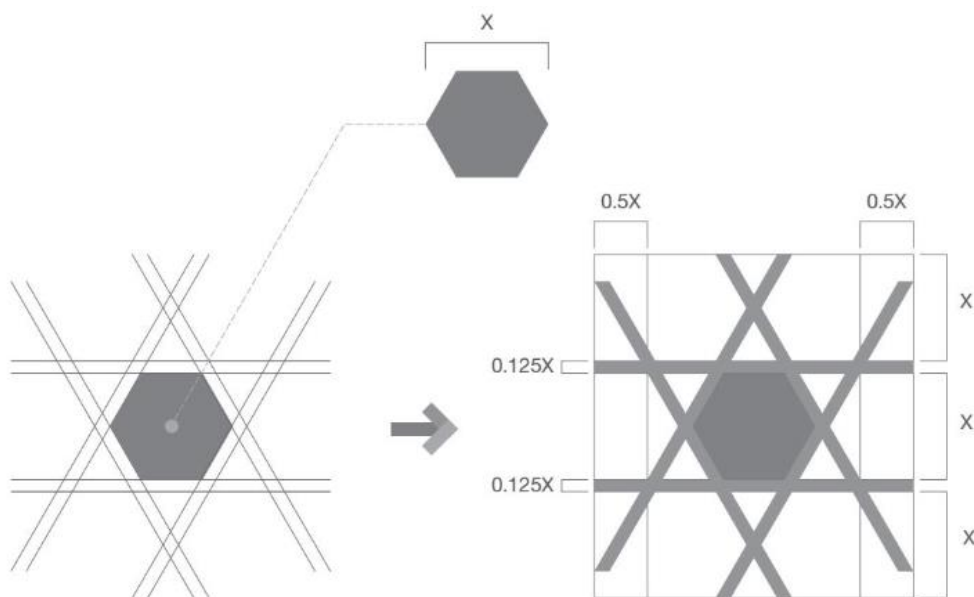
1.5 ปากตะกร้า เก็บด้วยผิวไม้ไผ่ขนาดกว้าง 15 มิลลิเมตร และขัดหวายด้วยลายเกลียว

1.6 สานเก็บฐานตะกร้า ด้วยผิวไม้ไผ่ ขนาดกว้าง 15 มิลลิเมตร และเสริมความแข็งแรงโดยแผ่นไม้อัดสัก

แบบหรือภาพประกอบ



ตัวอย่างลายฉลุ

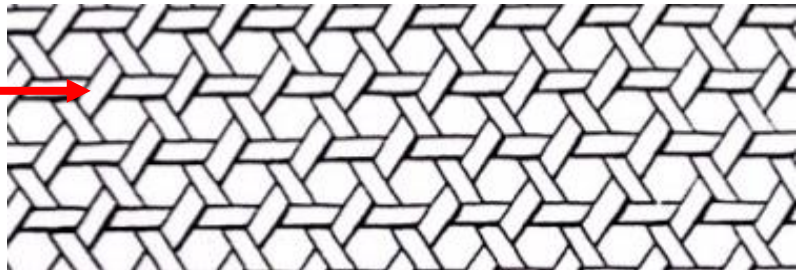


### รายละเอียดประกอบแบบ

ขอบปากตะกร้า ปากตะกร้า เก็บด้วยผิวไม้ไผ่ขนาดกว้าง 15 มม.  
และขัดหยาบด้วยลายเกลียว



ส่วนกลางตะกร้า สานขัดลายตะกร้าจากเส้นตอกไม้ไผ่  
ขนาดกว้าง 5 มิลลิเมตร ด้วยลายเฉลว



สานเก็บฐานตะกร้า ด้วยผิวไม้ไผ่ ขนาดกว้าง 15 มิลลิเมตร  
และเสริมความแข็งแรงโดยแผ่นไม้อัดสีกตั้งตัวอย่าง

