

## คู่มือสำหรับประชาชน

งานที่ให้บริการ

การขออนุญาตรายการเครื่องมือเครื่องจักรและอุปกรณ์ที่ผู้ดำเนินการฝึกรนำเข้ามาในราชอาณาจักรเพื่อใช้ในการฝึกอบรมฝีมือแรงงานในศูนย์ฝึกอบรมฝีมือแรงงาน

หน่วยงานที่รับผิดชอบ

กองส่งเสริมการพัฒนาฝีมือแรงงาน กรมพัฒนาฝีมือแรงงาน

ขอบเขตการให้บริการ

สถานที่/ช่องทางให้บริการ

หน่วยงานของกรมพัฒนาฝีมือแรงงาน ดังนี้

### ๑. กรุงเทพมหานคร

กองส่งเสริมการพัฒนาฝีมือแรงงาน กรมพัฒนาฝีมือแรงงาน

ถนนมิตรไมตรี แขวงดินแดง เขตดินแดง กรุงเทพฯ ๑๐๔๐๐

โทร : ๐๒-๒๔๕-๑๗๐๗ ต่อ ๔๑๕,๔๑๖,๔๑๗ หรือ

ศูนย์พัฒนาฝีมือแรงงานกรุงเทพมหานคร ถนนสุขุมวิท เขตวัฒนา

กรุงเทพฯ (เฉพาะ ผู้ประกอบกิจการที่มีสำนักงานตั้งอยู่ในเขตวัฒนา

และเขตพระโขนง) โทร : ๐ ๒๓๙๐ ๐๒๖๑-๕

### ๒. ต่างจังหวัด

➢ สถาบันพัฒนาฝีมือแรงงานภาค หรือ

➢ ศูนย์พัฒนาฝีมือแรงงานจังหวัด

ระยะเวลาเปิดให้บริการ

วันจันทร์ ถึง วันศุกร์

(ยกเว้นวันหยุดที่ทางราชการกำหนด)

ตั้งแต่เวลา ๐๘.๓๐ - ๑๒.๐๐ น.

และ ๑๓.๐๐ - ๑๖.๓๐ น.

## หลักเกณฑ์ วิธีการ และเงื่อนไขในการยื่นคำขอ

ให้ผู้ขอรับอนุญาตยื่นคำขอฯ ในเขตจังหวัดที่ศูนย์ฝึกอบรมฝีมือแรงงานของผู้ดำเนินการฝึกนั้นตั้งอยู่

### ๑. เงื่อนไขการขออนุญาต

๑.๑ ผู้ดำเนินการฝึก ยื่นคำขอรับอนุญาตรายการเครื่องมือ เครื่องจักรและอุปกรณ์ที่จะนำเข้ามาในราชอาณาจักร เสนอต่อคณะกรรมการส่งเสริมการพัฒนาฝีมือแรงงาน(ผ่านนายทะเบียน) หากคณะกรรมการพิจารณาแล้วเห็นว่าผู้ยื่นคำขอมิใช่เหตุผลความจำเป็นตามวัตถุประสงค์ในการใช้งาน ก็จะทำให้นายทะเบียนออกหนังสืออนุญาต โดยเป็นไปตามหลักเกณฑ์เป็นไปตามประกาศคณะกรรมการส่งเสริมการพัฒนาฝีมือแรงงาน เรื่อง การอนุญาตรายการเครื่องมือ เครื่องจักรและอุปกรณ์เพื่อใช้ในการฝึกอบรมในศูนย์ฝึกอบรมฝีมือแรงงาน ลงวันที่ ๒๐ เมษายน ๒๕๔๘

### ๒. การพิจารณาความจำเป็นและความเหมาะสม

๒.๑ เครื่องมือ เครื่องจักรและอุปกรณ์ ต้องนำเข้ามาเพื่อใช้ในการฝึกอบรมในศูนย์ฝึกอบรมฝีมือแรงงานเท่านั้น และมีจำนวนเหมาะสม สอดคล้องกับสาขาอาชีพที่ดำเนินการฝึก

๒.๒ รายการเครื่องมือ เครื่องจักรและอุปกรณ์ จะต้องเป็นของที่ไม่มีการผลิตภายในประเทศ หรือหากมีการผลิตภายในประเทศ แต่ผู้ดำเนินการฝึกมีความจำเป็นต้องใช้เพื่อการฝึกอบรมฝีมือแรงงาน

## ขั้นตอนและระยะเวลาในการพิจารณา

### ขั้นตอน

- ๑.รับเรื่องคำขอฯ /ตรวจสอบความครบถ้วนของเอกสารหลักฐานขั้นต้น/  
ลงทะเบียนเอกสารที่ผ่านการตรวจ (ระยะเวลา ๑ ชั่วโมง)
- ๒.พิจารณาเอกสารหลักฐานทั้งหมดที่เกี่ยวข้องและนำเสนอเรื่องเข้าที่  
ประชุมคณะกรรมการส่งเสริมเพื่อพิจารณา (ระยะเวลา ๖ ชั่วโมงทำการ  
วัน)
- ๓.นายทะเบียนนำคำขอเสนอต่อคณะกรรมการส่งเสริมการพัฒนาฝีมือ  
แรงงานพิจารณา (ระยะเวลา ๓๕๐ ชั่วโมงทำการ)
- ๔.นายทะเบียนออกหนังสืออนุญาตให้แก่ผู้ยื่นคำขอ (ระยะเวลา ๓ ชั่วโมง)

### หน่วยงานผู้รับผิดชอบ

- ๑.กองส่งเสริมการพัฒนาฝีมือแรงงาน  
โทรศัพท์ : ๐๒ ๒๔๕ ๑๗๐๗ ต่อ  
๔๑๕,๔๑๖,๔๑๗  
ศูนย์พัฒนาฝีมือแรงงานกรุงเทพมหานคร  
โทร : ๐ ๒๓๙๐ ๐๒๖๑-๕
- ๒.สถาบันพัฒนาฝีมือแรงงานภาค  
และศูนย์พัฒนาฝีมือแรงงาน  
จังหวัดทุกแห่ง

### ระยะเวลา

ใช้ระยะเวลาทั้งสิ้นประมาณ ๖๐ วันทำการ นับแต่วันที่รับคำขอ (๑ วันทำการ = ๖ ชั่วโมง)

**หมายเหตุ** การขออนุญาตรายการเครื่องมือเครื่องจักรและอุปกรณ์ที่ผู้ดำเนินการฝึกนำเข้ามาในราชอาณาจักรเพื่อใช้ในการฝึกอบรมฝีมือแรงงานในศูนย์ฝึกอบรมฝีมือแรงงาน ต้องผ่านความเห็นชอบจากคณะกรรมการส่งเสริมก่อน ซึ่งมีกำหนดการประชุม เดือนละ ๑ ครั้ง

## รายการเอกสารหรือหลักฐานที่ผู้ขอจะต้องมายื่นพร้อมกับคำขอ

เอกสารหรือหลักฐานที่ต้องใช้เสนอมาพร้อมกับคำขอ

### ๑. แบบฟอร์มตามแบบที่ทางราชการกำหนดได้แก่

๑.๑ คำขออนุญาตรายการเครื่องมือ เครื่องจักร และอุปกรณ์ที่นำเข้ามาในราชอาณาจักรเพื่อใช้ฝึกอบรมในศูนย์ฝึกอบรมฝีมือแรงงาน (แบบ ศร ๒)

### ๒. เอกสารหลักฐานประกอบคำขอ ได้แก่

- ๒.๑ รายการเครื่องมือ เครื่องจักร และอุปกรณ์ที่ขออนุญาต
- ๒.๒ สำเนาหนังสือแสดงการจดทะเบียนและวัตถุประสงค์ของกิจการของผู้ขอรับความเห็นชอบนั้น
- ๒.๓ สำเนาบัตรประจำตัวประชาชนของผู้ยื่นคำขอ
- ๒.๔ สำเนาใบอนุญาตจัดตั้งศูนย์ฝึกอบรมฝีมือแรงงาน
- ๒.๕ หนังสือมอบอำนาจทำการแทนนิติบุคคล ในกรณีผู้ยื่นคำขอเป็นนิติบุคคล (ฉบับจริง)
- ๒.๖ แผนที่แสดงที่ตั้งศูนย์ฝึกอบรมฝีมือแรงงาน
- ๒.๗ เอกสารและหลักฐานอื่น ๆ (ถ้ามี)

**หมายเหตุ** สำเนาเอกสารทุกฉบับต้องมีการรับรองสำเนาถูกต้องโดยผู้มีอำนาจลงนามแทนบริษัทหรือผู้รับมอบอำนาจ

### ค่าธรรมเนียม

ไม่เสียค่าธรรมเนียม

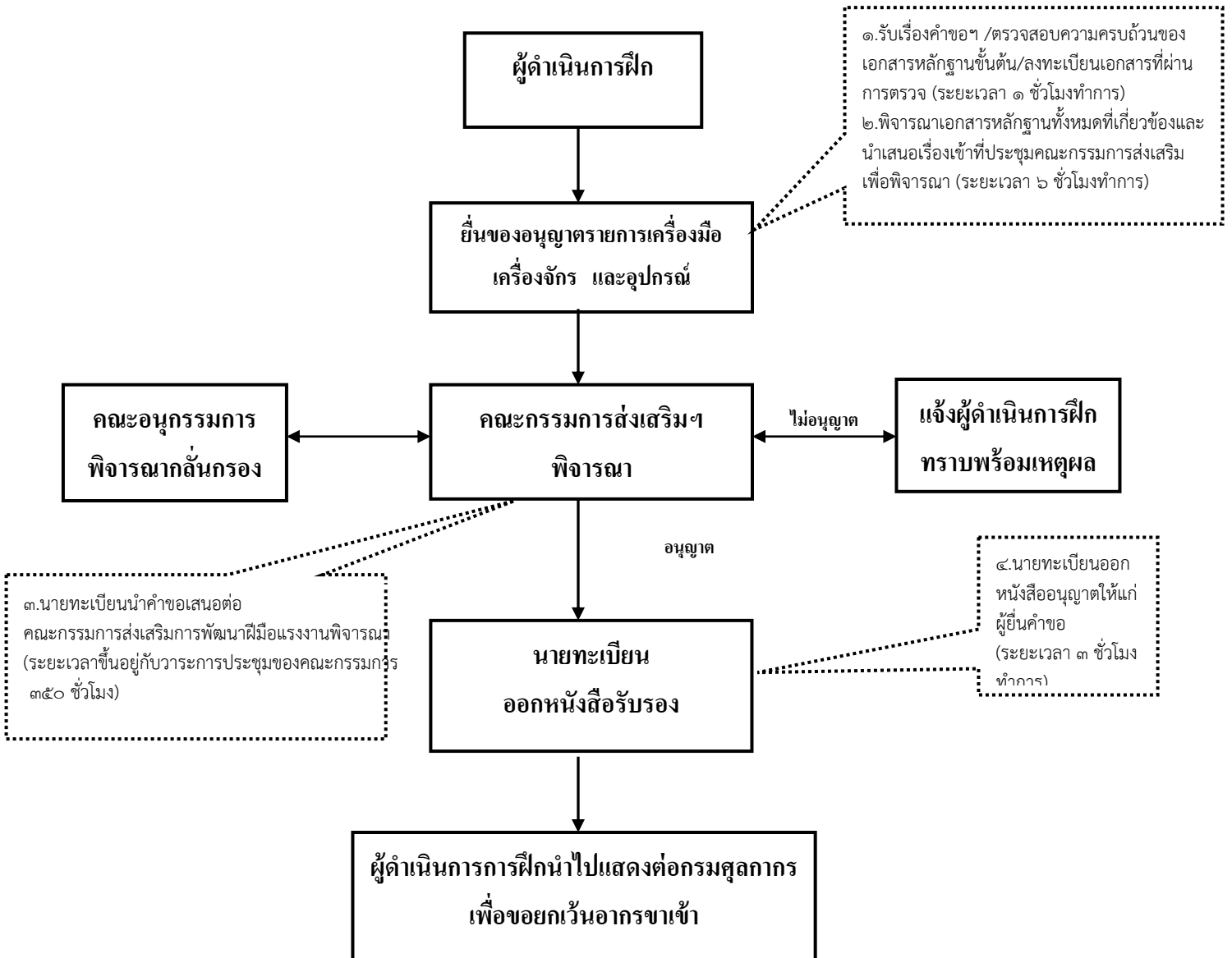
## การรับเรื่องร้องเรียน

- การให้บริการ หากไม่เป็นไปตามข้อตกลงที่ระบุไว้ข้างต้นสามารถติดต่อเพื่อร้องเรียนได้ที่  
สำนักนายกรัฐมนตรื สายด่วน โทร. ๑๑๑๑  
กระทรวงแรงงาน <http://www.mol.go.th/anonmouse/complaint>  
กรมพัฒนาฝีมือแรงงาน <http://www.dsd.go.th/DSD/Complaint>  
กองส่งเสริมการพัฒนาฝีมือแรงงาน กรมพัฒนาฝีมือแรงงาน ถ.มิตรไมตรี ดินแดง กทม.๑๐๔๐๐
- วิธีการติดต่อ/ร้องเรียน/ช่องทาง  
กล่องรับข้อร้องเรียน ที่ฝ่ายส่งเสริมการพัฒนาฝีมือแรงงาน  
โทรศัพท์ ๐๒๒๕๔๑๗๐๗ ต่อ ๔๑๕, ๔๑๖ , ๔๑๗  
โทรสาร ๐๒๔๕๘๑๗๑๙  
เว็บไซต์กองส่งเสริมการพัฒนาฝีมือแรงงาน [www.dsd.go.th/sdpaa](http://www.dsd.go.th/sdpaa)

## แบบฟอร์ม และระเบียบที่เกี่ยวข้อง

- สามารถขอรับเอกสารแบบฟอร์มและระเบียบที่เกี่ยวข้อง ได้ที่
- ๑.กองส่งเสริมการพัฒนาฝีมือแรงงาน  
โทรศัพท์ : ๐๒ ๒๕๕ ๑๗๐๗ ต่อ  
๔๑๕,๔๑๖,๔๑๗  
ศูนย์พัฒนาฝีมือแรงงานกรุงเทพมหานคร  
โทร : ๐ ๒๓๙๐ ๐๒๖๑-๕
  - ๒.สถาบันพัฒนาฝีมือแรงงานภาค และศูนย์พัฒนาฝีมือแรงงานจังหวัดทุกแห่ง  
หรือ  
ดาวน์โหลดได้จาก เว็บไซต์กองส่งเสริมการพัฒนาฝีมือแรงงาน [www.dsd.go.th/sdpaa](http://www.dsd.go.th/sdpaa)

การขออนุญาตรายการ เครื่องมือ เครื่องจักร และอุปกรณ์ที่นำเข้ามาใน  
ราชอาณาจักรเพื่อใช้ในการฝึกอบรมในศูนย์ฝึกอบรมฝีมือแรงงาน



ใช้ระยะเวลาทั้งสิ้นประมาณ ๖๐ วันทำการ นับแต่วันที่ได้รับคำขอ (๑ วันทำการ = ๖ ชั่วโมง)  
หมายเหตุ การขออนุญาตรายการเครื่องมือเครื่องจักรและอุปกรณ์ที่ผู้ดำเนินการฝึกนำเข้ามาในราชอาณาจักรเพื่อใช้ในการฝึกอบรมฝีมือแรงงานในศูนย์ฝึกอบรมฝีมือแรงงาน ต้องผ่านความเห็นชอบจากคณะกรรมการส่งเสริมก่อน ซึ่งมีกำหนดการประชุม เดือนละ ๑ ครั้ง