

ข้อเสนอการพัฒนานวัตกรรม (Innovation base)  
 ของผู้อำนวยการสถาบันพัฒนาฝีมือแรงงาน 25 นราธิวาส  
 รอบ 6 เดือน ตั้งแต่วันที่ 1 เมษายน – 30 กันยายน 2561

**ชื่อเรื่อง** การเตรียมข้อมูลของผู้เข้ารับการทดสอบมาตรฐานฝีมือแรงงาน ด้วยระบบอิเล็กทรอนิกส์

**1 หลักการและเหตุผล**

ปัจจุบันความรู้และเทคโนโลยีอิเล็กทรอนิกส์ มีการพัฒนาอย่างรวดเร็ว และมีการนำมาใช้ในการพัฒนาเพื่อจัดการในเรื่องของการทำงานและการให้บริการ ให้เกิดความรวดเร็วและสะดวกในการปฏิบัติงาน

การเตรียมข้อมูลของผู้เข้ารับการทดสอบมาตรฐานฝีมือแรงงาน เป็นอีกหนึ่งกระบวนการที่ต้องมีการจัดการให้เกิดความรวดเร็วถูกต้อง มีประสิทธิภาพ

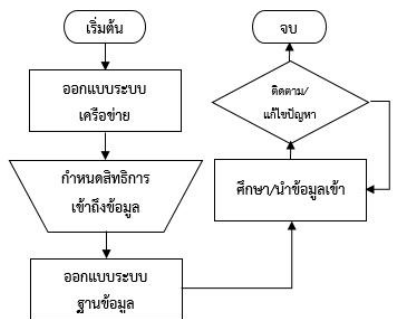
กลุ่มงานมาตรฐานฝีมือแรงงาน จึงได้นำระบบเครือข่ายคอมพิวเตอร์ มาใช้ในการจัดการข้อมูลของผู้เข้ารับการทดสอบมาตรฐานฝีมือแรงงาน เพื่อเพิ่มประสิทธิภาพในการบริหารงานข้อมูลในกิจกรรมการทดสอบมาตรฐานฝีมือแรงงาน

**2 วัตถุประสงค์**

- 2.1) เพื่อลดกระบวนการทำงานที่ซ้ำซ้อน
- 2.2) เพื่อความสะดวก รวดเร็ว ในการจัดการข้อมูลผู้เข้ารับการทดสอบมาตรฐานฝีมือแรงงาน
- 2.3) สามารถนำข้อมูลมาใช้ประโยชน์ในการประมวลผลเพื่อจัดทำรายงานสรุปผลการดำเนินงาน

**3 การดำเนินงาน/การวางแผนสร้างนวัตกรรม**

- 3.1) ออกแบบระบบเครือข่ายคอมพิวเตอร์
- 3.2) กำหนดสิทธิการเข้าถึงข้อมูล
- 3.3) ออกแบบระบบฐานข้อมูลตาราง Excel
- 3.4) ศึกษา/นำข้อมูลผู้ทดสอบแต่ละสาขาบันทึกในระบบฐานข้อมูล
- 3.5) การติดตามและแก้ไขปัญหาที่เกิดขึ้นระหว่างการนำข้อมูลไปใช้



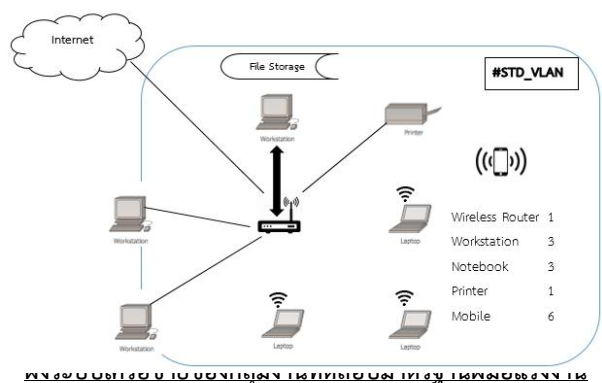
ผังขั้นตอนการสร้างนวัตกรรม

**4 ทดลองปฏิบัติ /ผลลัพธ์ที่คาดหวัง**

- 4.1) การเตรียมข้อมูลของผู้เข้ารับการทดสอบมาตรฐานฝีมือแรงงาน ด้วยระบบอิเล็กทรอนิกส์ โดยใช้ระบบที่พัฒนาขึ้นจากตาราง Excel สามารถจัดทำข้อมูลได้อย่างรวดเร็ว ตรวจสอบได้ง่าย ลดปัญหาการทำข้อมูลผิดพลาด และกระบวนการทำงานซ้ำซ้อน
- 4.2) เจ้าหน้าที่กลุ่มงานทดสอบมาตรฐานฝีมือแรงงาน สามารถเข้าถึงระบบฐานข้อมูลได้ตามสิทธิการเข้าถึงข้อมูล โดยผ่านระบบเครือข่ายคอมพิวเตอร์ ที่ได้มีการพัฒนาระบบให้เกิดความสะดวก รวดเร็ว และสามารถตรวจสอบข้อมูลได้อย่างถูกต้อง
- 4.3) ระบบสามารถนำข้อมูลมาประมวลผลเพื่อออกรายงานสรุปผลการดำเนินการได้ง่าย

**5 นำไปปฏิบัติ/ผลลัพธ์ที่เกิดขึ้นจริงอย่างเป็นรูปธรรม**

- ภายหลังการเตรียมข้อมูลของผู้เข้ารับการทดสอบมาตรฐานฝีมือแรงงาน ด้วยระบบอิเล็กทรอนิกส์ พบว่า
- 5.1) เจ้าหน้าที่กลุ่มงานทดสอบมาตรฐานฝีมือแรงงาน สามารถเข้าถึงข้อมูลได้จากเครื่องคอมพิวเตอร์ของตนเองตามสิทธิการเข้าถึงข้อมูลของแต่ละคน
  - 5.2) ลดปัญหาการทำข้อมูลซ้ำ/การติดไวรัสหรือมัลแวร์จากการใช้ Flash Drive
  - 5.3) ระบบสามารถประมวลผลข้อมูลรายงานสรุปผลการดำเนินงานประจำวันได้



พวงจรรูปแบบระบบฐานข้อมูล