

หมวด 7 ผลลัพธ์การดำเนินการ

เพื่อให้ส่วนราชการสามารถรายงานผลการดำเนินงานที่สำคัญด้านผลผลิต ประสิทธิภาพและประสิทธิผลของกระบวนการที่สะท้อนผลลัพธ์ของกระบวนการต่างๆ ที่ตอบสนองโดยตรงต่อผู้รับบริการและผู้มีส่วนได้ส่วนเสีย ซึ่งมีผลกระทบต่อการปฏิบัติการและห่วงโซ่อุปทานขององค์กร รวมทั้งการรายงานข้อมูลจำแนกตามผลผลิต ตามกลุ่มผู้รับบริการและผู้มีส่วนได้ส่วนเสีย และตามประเภท สถานที่ดำเนินการของกระบวนการ และข้อมูลเทียบเคียงที่เหมาะสม

7.6 ผลลัพธ์ด้านประสิทธิผลของกระบวนการและการจัดการห่วงโซ่อุปทาน

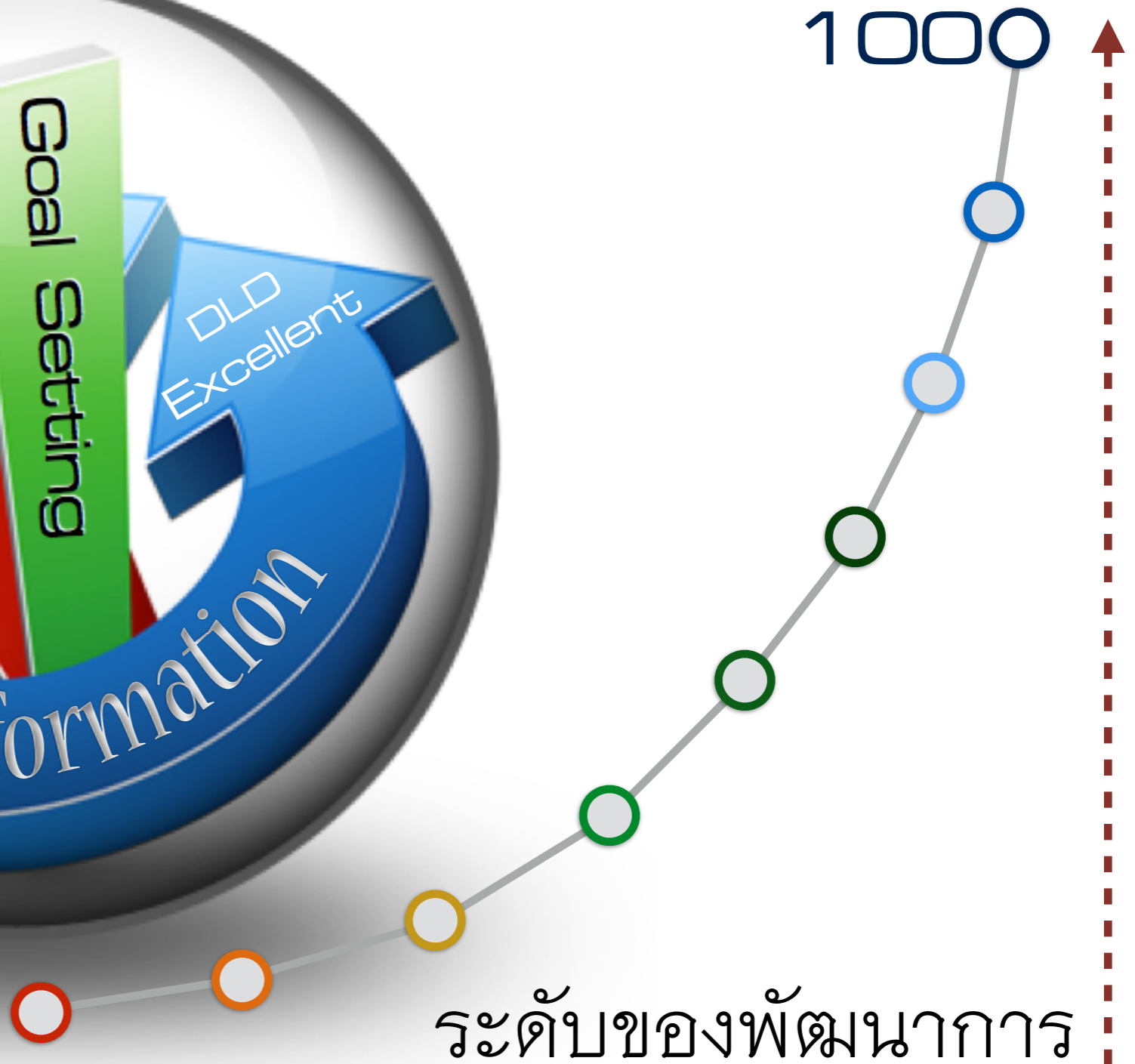
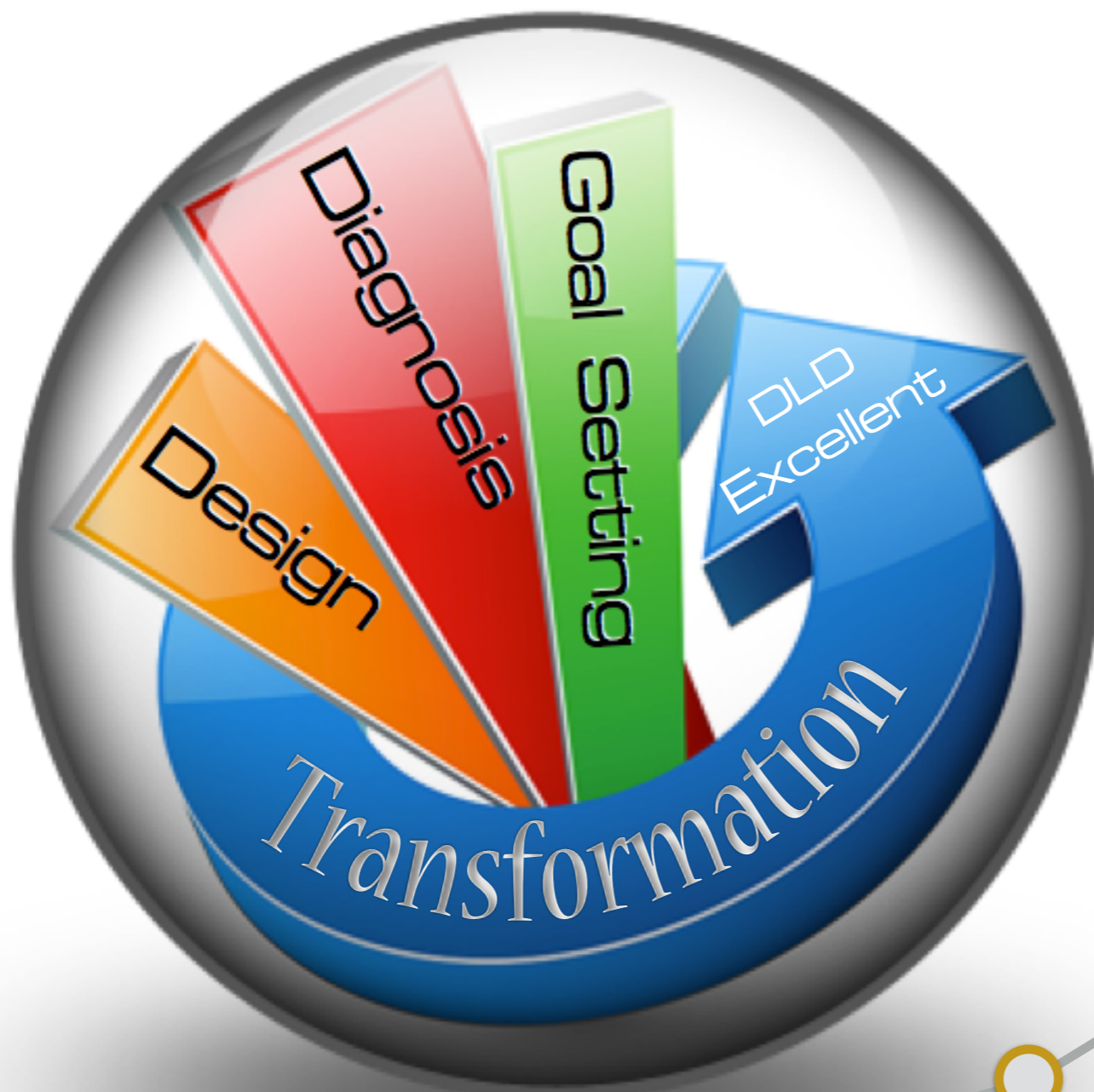
ก. ผลลัพธ์ด้านประสิทธิผลของกระบวนการปฏิบัติการ

- ◆ ประสิทธิภาพและประสิทธิผลของกระบวนการ
- ◆ การเตรียมพร้อมต่อภาวะฉุกเฉิน

ข. ผลลัพธ์ด้านการจัดการห่วงโซ่อุปทาน

- ◆ การจัดการห่วงโซ่อุปทาน

ขับเคลื่อนโดยใช้ GDDT Model





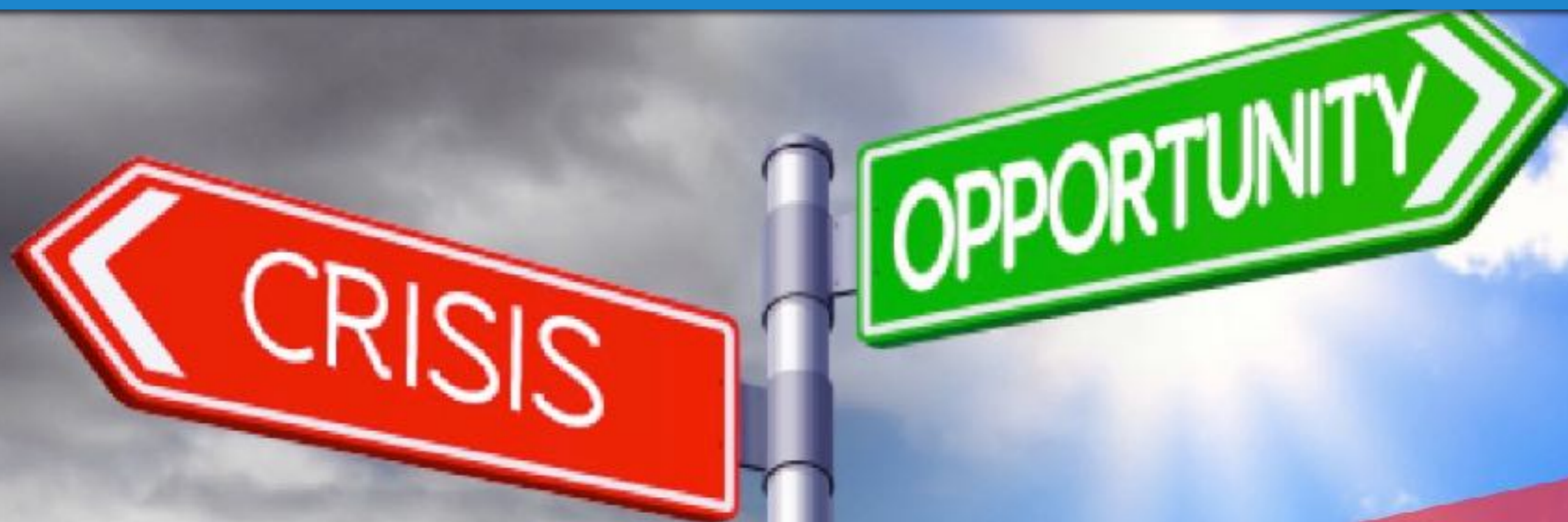
สิ่งที่ได้รับจากการนำ
ระบบบริหารจัดการภาครัฐ
มาใช้ในการบริหารจัดการ
องค์กร



สิ่งที่ได้รับจากการใช้ PMQA

- การเรียนรู้
- ระบบการจัดการมีที่เป็นระบบและมีการบูรณาการมากขึ้น
- การดำเนินงานมีความสอดคล้องและเป็นไปในทิศทางเดียวกัน
- กระบวนการและระบบงานได้รับการปรับปรุงอย่างต่อเนื่อง
- บุคลากรและองค์การมีการเรียนรู้อย่างต่อเนื่อง
- เกิดนวัตกรรมและบริการใหม่ๆอย่างต่อเนื่อง
- ผลการดำเนินการขององค์การดีขึ้น
- ได้รับความเชื่อมั่นและศรัทธาจากผู้รับบริการและผู้เกี่ยวข้อง
- ได้รับรางวัล

จากวิกฤติปี 2547...สู่...การเรียนรู้...และเห็นโอกาสเติบโต

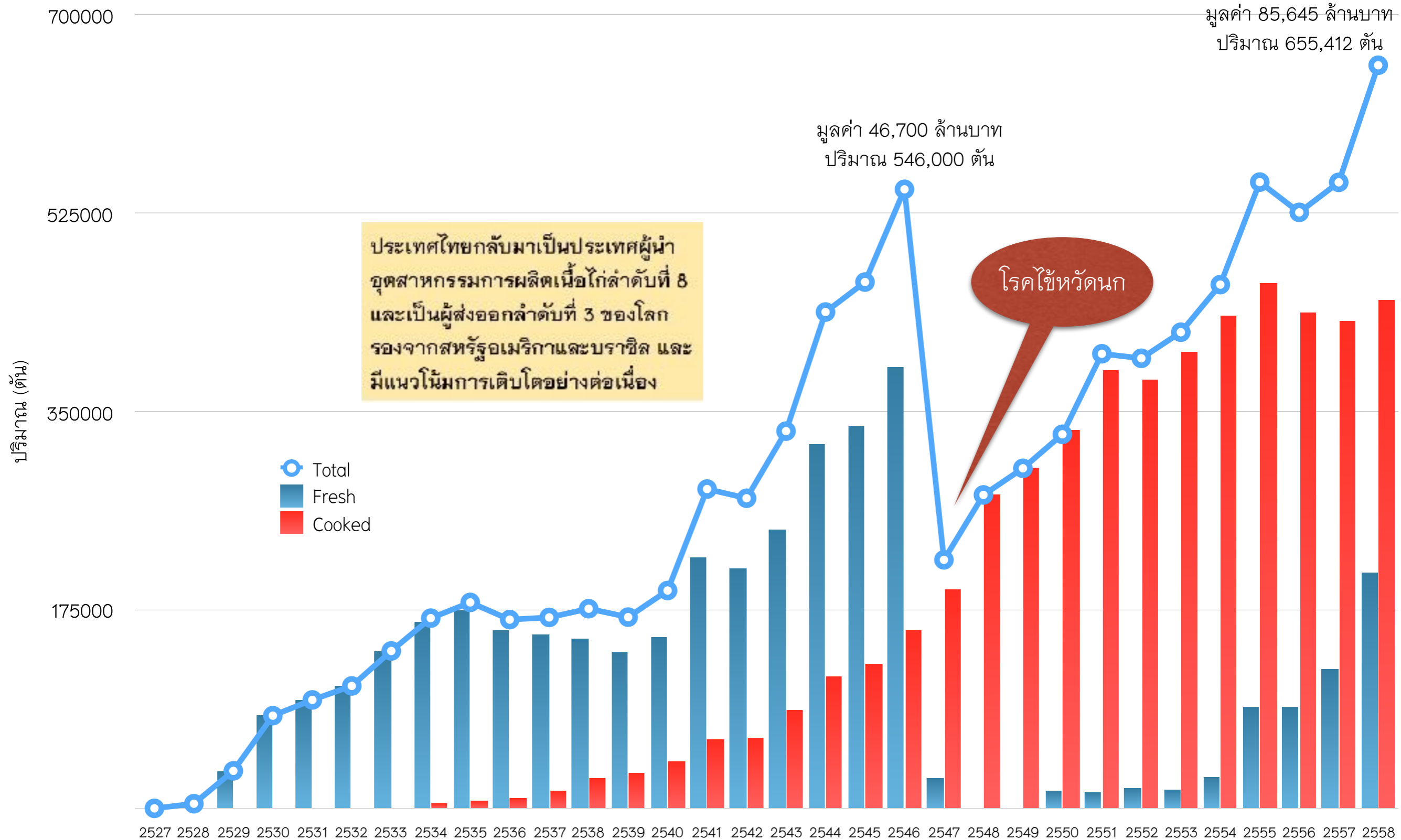


การพลิกวิกฤติโรคไข้หวัดนก
สู่โอกาสส่งออกสัตว์ไทยแสนล้าน

พลิกวิกฤติโรคใช้หวัดนกสู่โอกาสส่งออกสินค้าปศุสัตว์ไทยแสนล้าน



ปริมาณการส่งออกเนื้อไก่และผลิตภัณฑ์แปรรูป



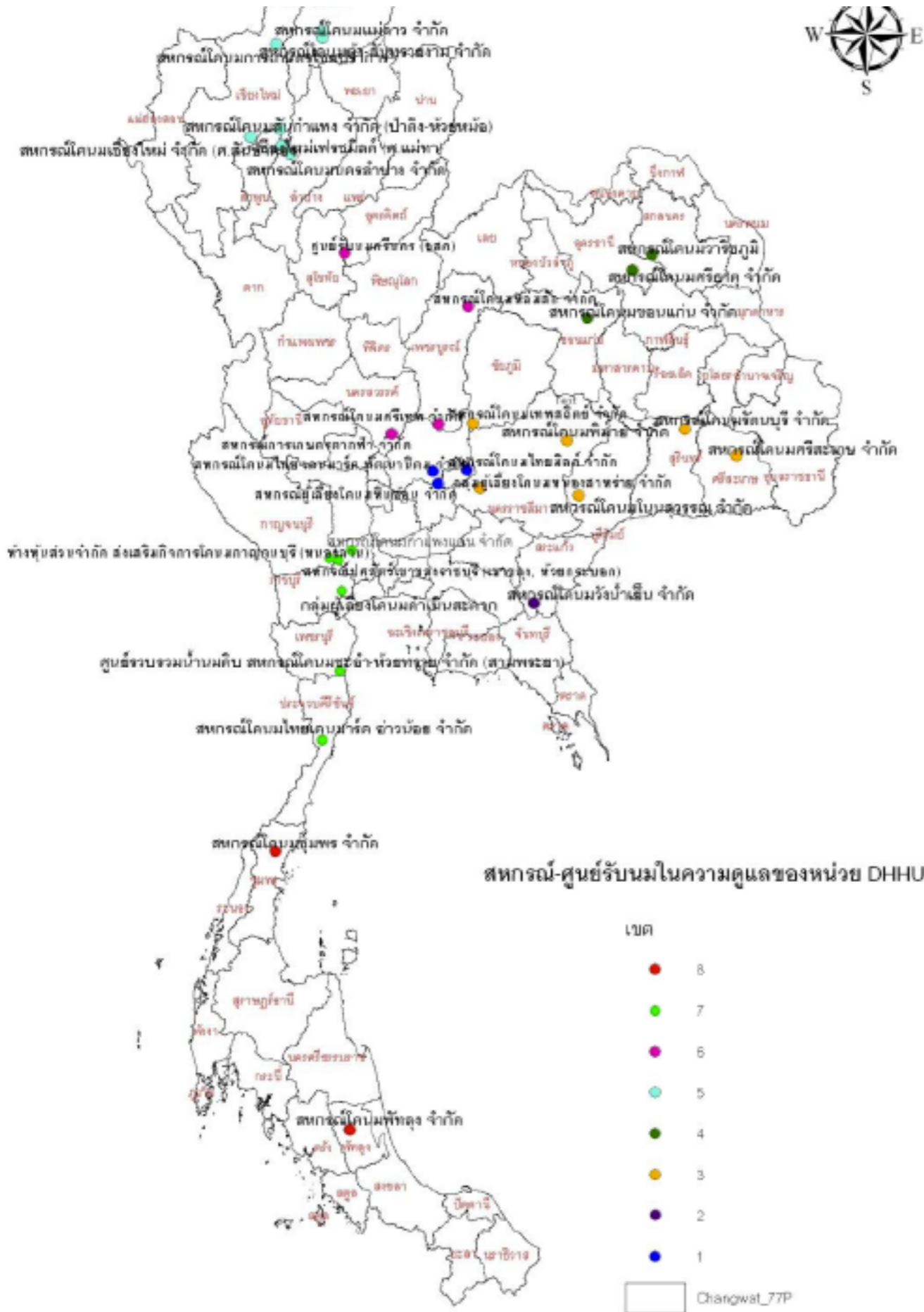
นวัตกรรมการบริการใหม่ๆ New Business Model

หน่วยพัฒนาสุขภาพและผลผลิตโคนม Dairy Herd Health Unit (DHHU)



การจัดการที่ดี





หน่วยDHHU

สถานที่ตั้ง

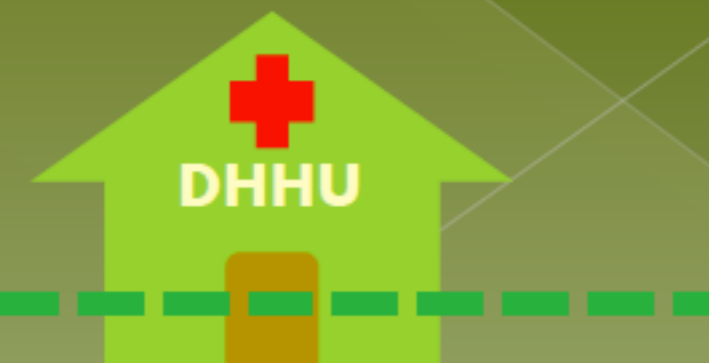
> สทกรณโคนม

บุคลากร

> นายสัตวแพทย์ หน่วยละ 2 คน

> นักวิชาการสัตวบาล หน่วยละ 1 คน

> พนักงานขับรถ 1 คน



จากปัญหา

สู่การแก้ปัญหาอย่างเป็นระบบด้วยการจัดการที่ดี



◎ ปริมาณและคุณภาพน้ำนม

- > น้ำนม 12 กก/ตัว/วัน → 15 กก/ตัว/วัน
- > องค์ประกอบ: โปรตีน ไขมัน และน้ำตาลแลคโตส ต่ำ
- > Somatic Cell Counts และ Bacteria ในน้ำนมสูง

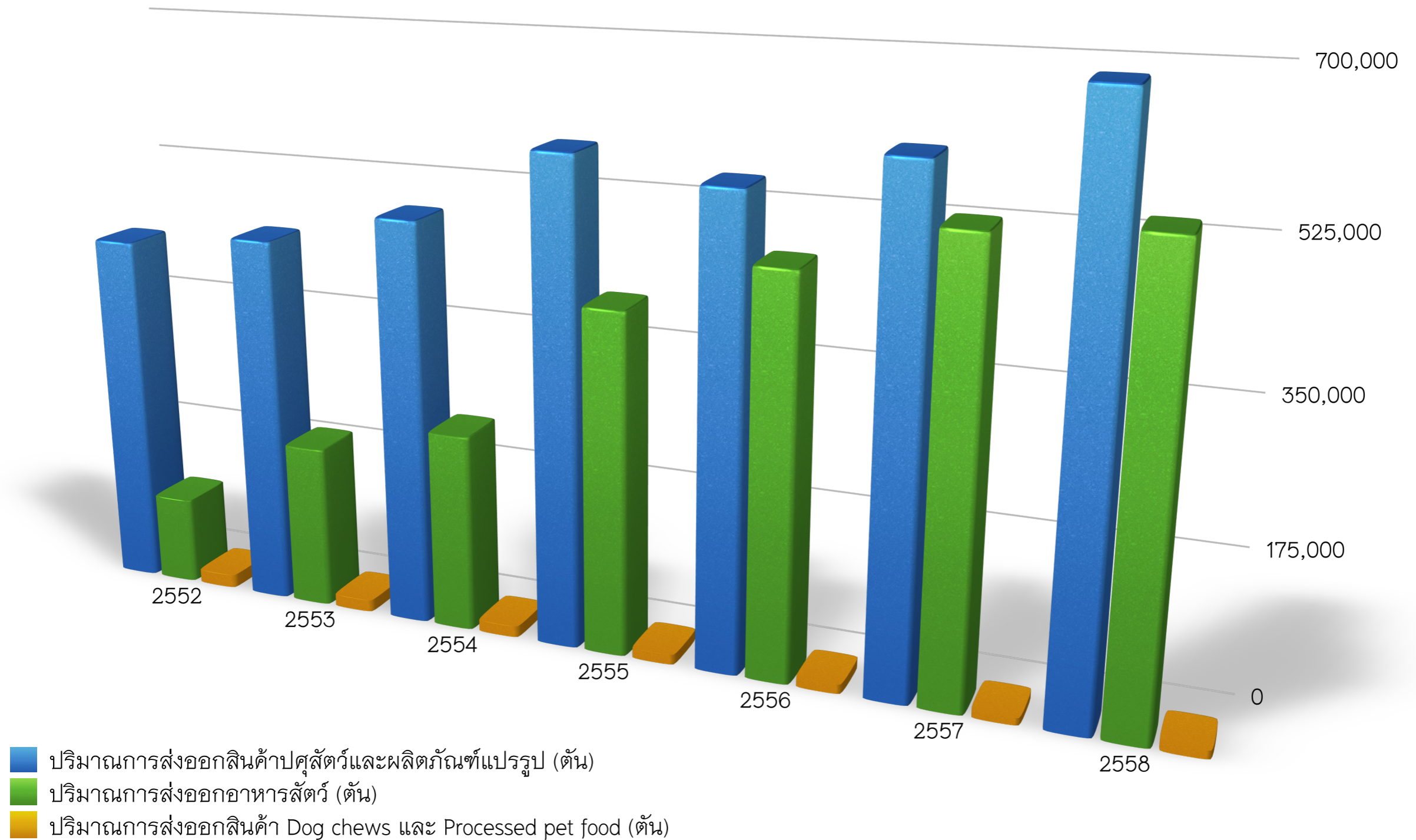


จากเรียนรู้สู่.....การขยายผล...

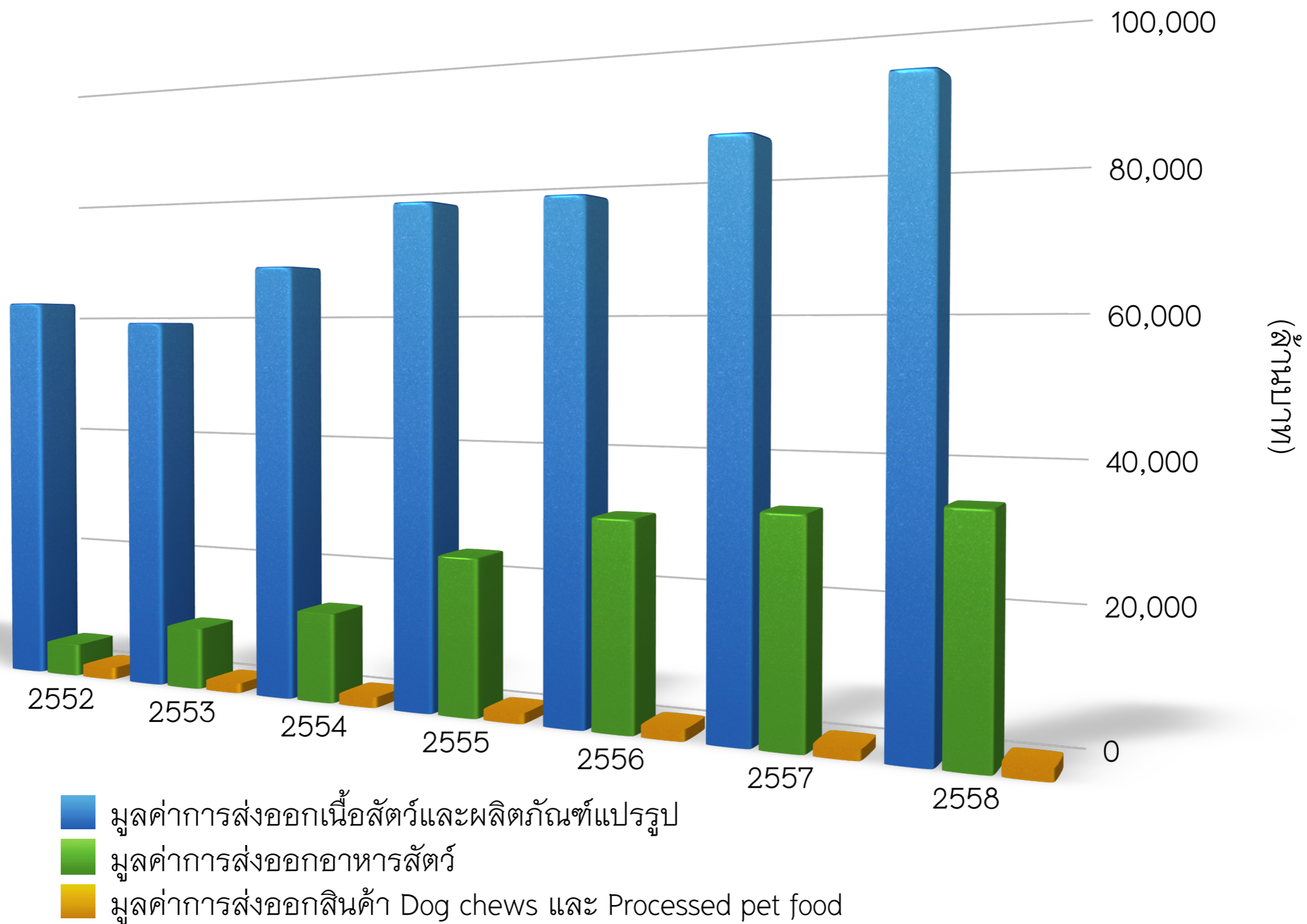
- โคนม
- ไก่พื้นเมือง
- สุกกร
- อาหารสัตว์



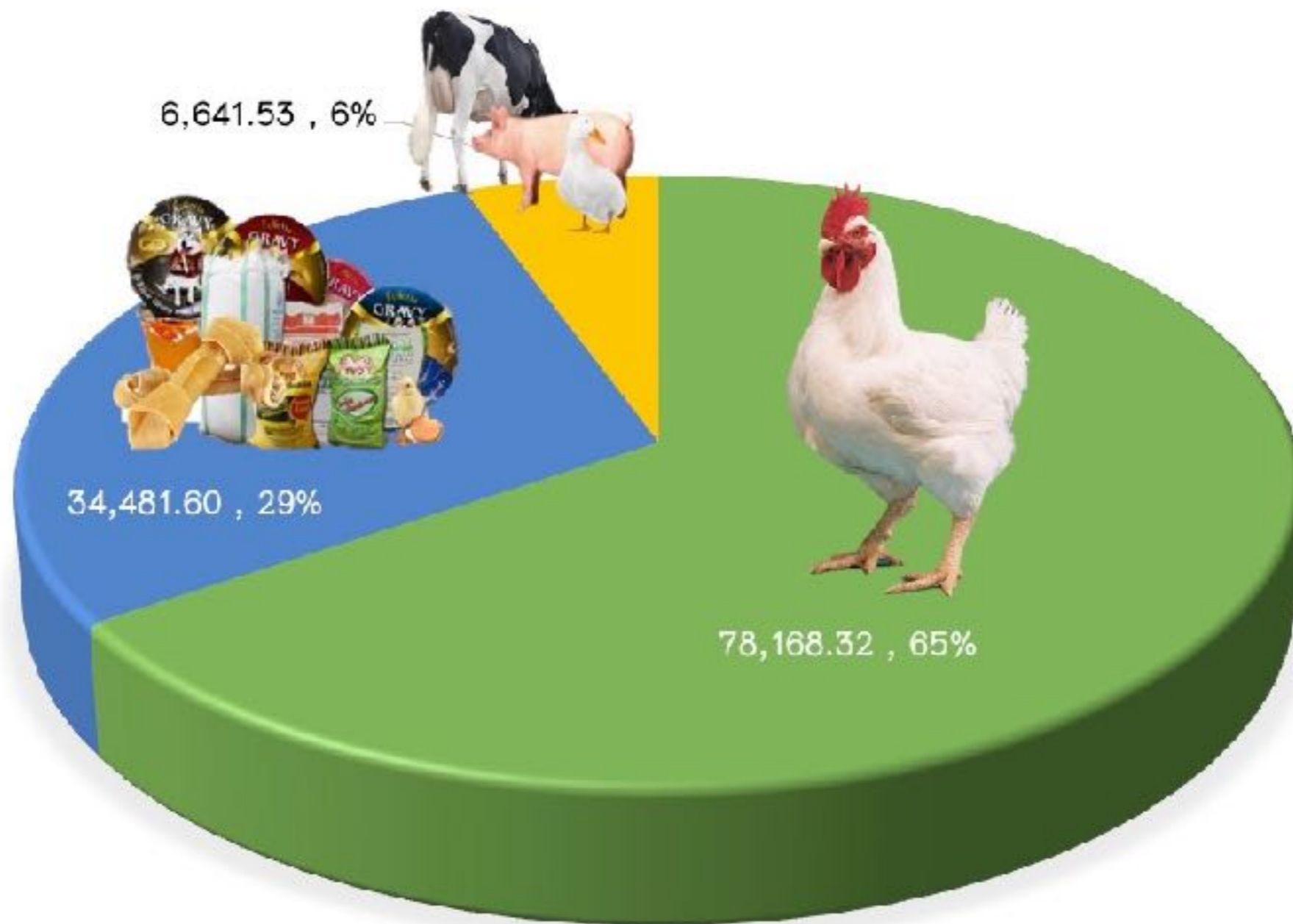
ปริมาณการส่งออกสินค้าปศุสัตว์และผลิตภัณฑ์



มูลค่าการส่งออกสินค้าปศุสัตว์และผลิตภัณฑ์



มูลค่าสินค้าปศุสัตว์ส่งออก ปี พ.ศ. 2557 (ล้านบาท)



■ เนื้อไก่และผลิตภัณฑ์

■ อาหารสัตว์และ Dog chews/Processed pet food

■ เนื้อและผลิตภัณฑ์จากเป็ด สุกร และโค

Product Champion.....

ปี 2557 มูลค่าสินค้าปศุสัตว์ส่งออกมีมูลค่า มากกว่า 115,983.39 ล้านบาท



ลำดับที่ 3 ของโลก
เนื้อไก่และผลิตภัณฑ์จากไก่



ลำดับที่ 1 ของเอเชีย

อาหารสัตว์และ Dog chews/Processed pet food



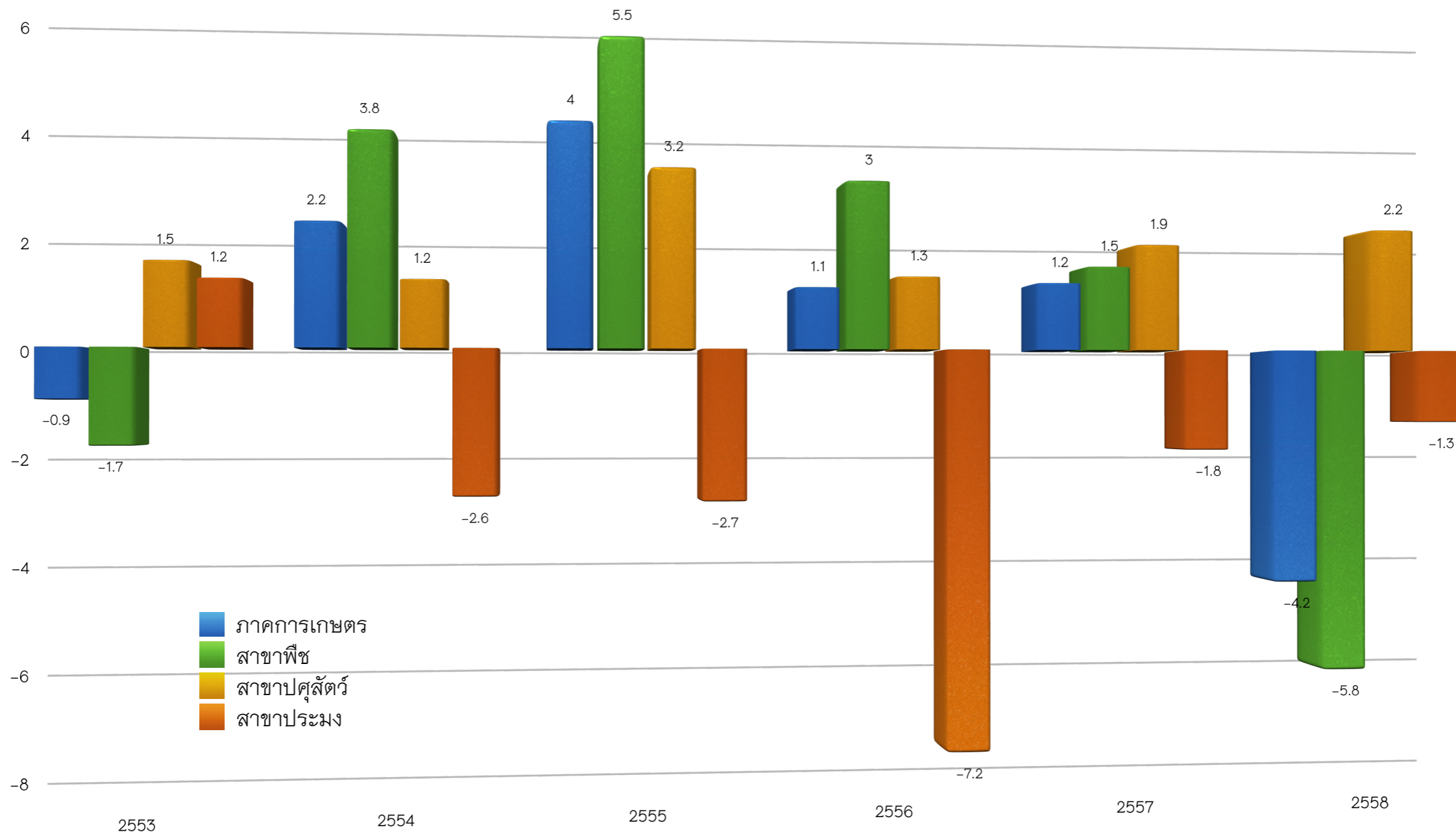
ลำดับที่ 1 ของอาเซียน
นมและผลิตภัณฑ์จากนม

เนื้อสุกรและเนื้อไก่ส่งออกไปรัสเซีย...



เปรียบเทียบอัตราการเติบโตภายในภาคเกษตร

อัตราการเติบโตภายในภาคเกษตรกรรม ปี พ.ศ. 2553 - 2558



A close-up photograph of two hands, one from the left and one from the right, positioned to form a heart shape. The fingers are curled inward, and the thumbs are at the bottom point of the heart. The skin is a light, warm tone. The background is a plain, light-colored wall. Overlaid on the heart shape is the Thai text "ขอเป็นกำลังใจให้....." in white. The text is centered horizontally and vertically within the heart's outline. The font is a clean, sans-serif style. The dots at the end of the text are small and evenly spaced.

ขอเป็นกำลังใจให้.....

Thank you ...



เป็นองค์กรชั้นนำพัฒนาการปศุสัตว์สู่อาเซียนและตลาดโลก

I²-SMART (Innovation, Integration, Standard, Mastery, Agility, Responsibility, Teamwork)