

ค่านิยม

I² - SMART

INNOVATION

INTEGRATION

TEAMWORK

AGILITY

RESPONSIBILITY

STANDARD

MASTERY

เป้าประสงค์หลัก (Goals)

- 1) สินค้าปศุสัตว์มีคุณภาพ ได้มาตรฐาน มีความปลอดภัยต่อผู้บริโภค มีปริมาณเพียงพอ ต่อความต้องการ และมีความสามารถทางการแข่งขันในระดับสากล
- 2) กระบวนการผลิตด้านการปศุสัตว์มีผลิตภาพสูง ได้มาตรฐาน เป็นมิตรกับสิ่งแวดล้อม
- 3) เป็นศูนย์กลางความรู้ เทคโนโลยีและนวัตกรรมด้านการปศุสัตว์ของประเทศ และภูมิภาคอาเซียน ที่พร้อมต่อการเผยแพร่และถ่ายทอดไปสู่ทรัพยากรมนุษย์ด้านการปศุสัตว์ให้สามารถนำไปใช้ประโยชน์ได้อย่างยั่งยืน
- 4) ทรัพยากรมนุษย์ด้านการปศุสัตว์ มีความเป็นมืออาชีพ พร้อมรับการเปลี่ยนแปลง

พันธกิจ (Mission)

- 1) วิจัยและพัฒนาองค์ความรู้ เทคโนโลยีและนวัตกรรม
- 2) พัฒนาและเพิ่มศักยภาพ สมรรถนะทรัพยากรมนุษย์ด้านการปศุสัตว์ ให้มีความเป็นมืออาชีพ พร้อมรับต่อการเปลี่ยนแปลง
- 3) พัฒนาและเพิ่มประสิทธิภาพระบบการจัดการสุขภาพสัตว์ ระบบการผลิตสินค้าปศุสัตว์ เพื่อให้กระบวนการผลิตสินค้าปศุสัตว์ได้มาตรฐาน ที่เป็นมิตรกับสิ่งแวดล้อม และได้สินค้าปศุสัตว์ที่มีคุณภาพ ได้มาตรฐาน มีความปลอดภัยต่อผู้บริโภค
- 4) พัฒนาและเพิ่มผลิตภาพการผลิตด้านการปศุสัตว์ เพื่อให้มีปริมาณเพียงพอต่อความต้องการ และมีความสามารถทางการแข่งขันในระดับสากล
- 5) บริหารจัดการวงจรการผลิตและสร้างความร่วมมือด้านการปศุสัตว์กับผู้เกี่ยวข้องทุกภาคส่วนทั้งภายในและต่างประเทศ
- 6) ควบคุม กำกับ และอำนวยความสะดวกด้านการปศุสัตว์ให้เป็นไปตามกฎหมาย ระเบียบ มาตรฐานและข้อกำหนดที่เกี่ยวข้อง

ผู้รับบริการ

- 1) เกษตรกรด้านการปศุสัตว์
- 2) ผู้ประกอบการด้านการปศุสัตว์
- 3) บริโภคสินค้าปศุสัตว์



ความพร้อมของกรมปศุสัตว์

กรมปศุสัตว์

สำนัก/กอง

สำนักงานปศุสัตว์เขต (9)

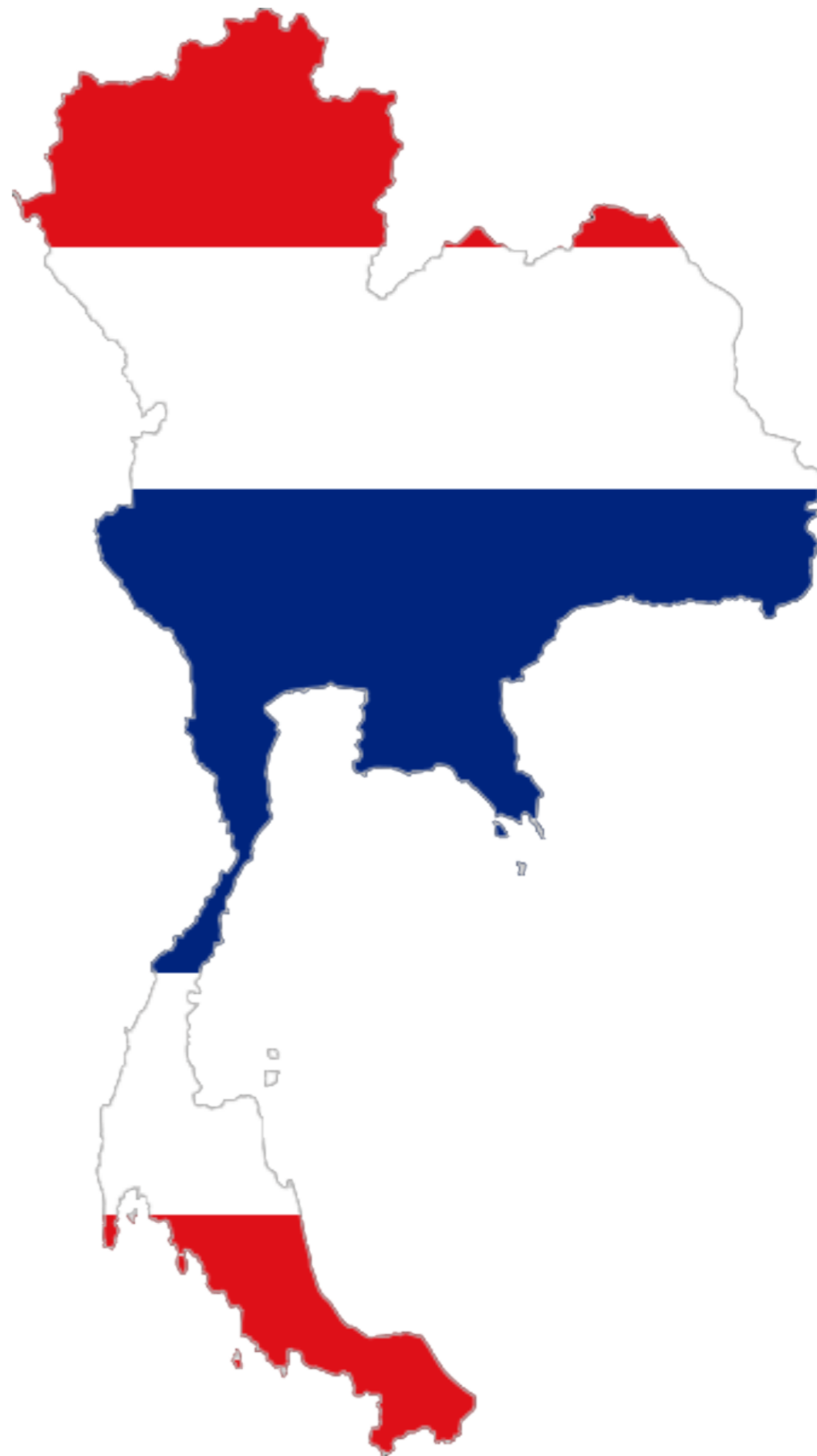
ศูนย์/สถานี/ด่าน

สำนักงานปศุสัตว์จังหวัด (76)

สำนักงานปศุสัตว์อำเภอ (878)

ปศุสัตว์ตำบล (2,970)

เครือข่ายผลิตสัตว์ อาหารสัตว์
สัตวแพทย์ควบคุมฟาร์ม (5,402) อาสาปศุสัตว์ (49,997)

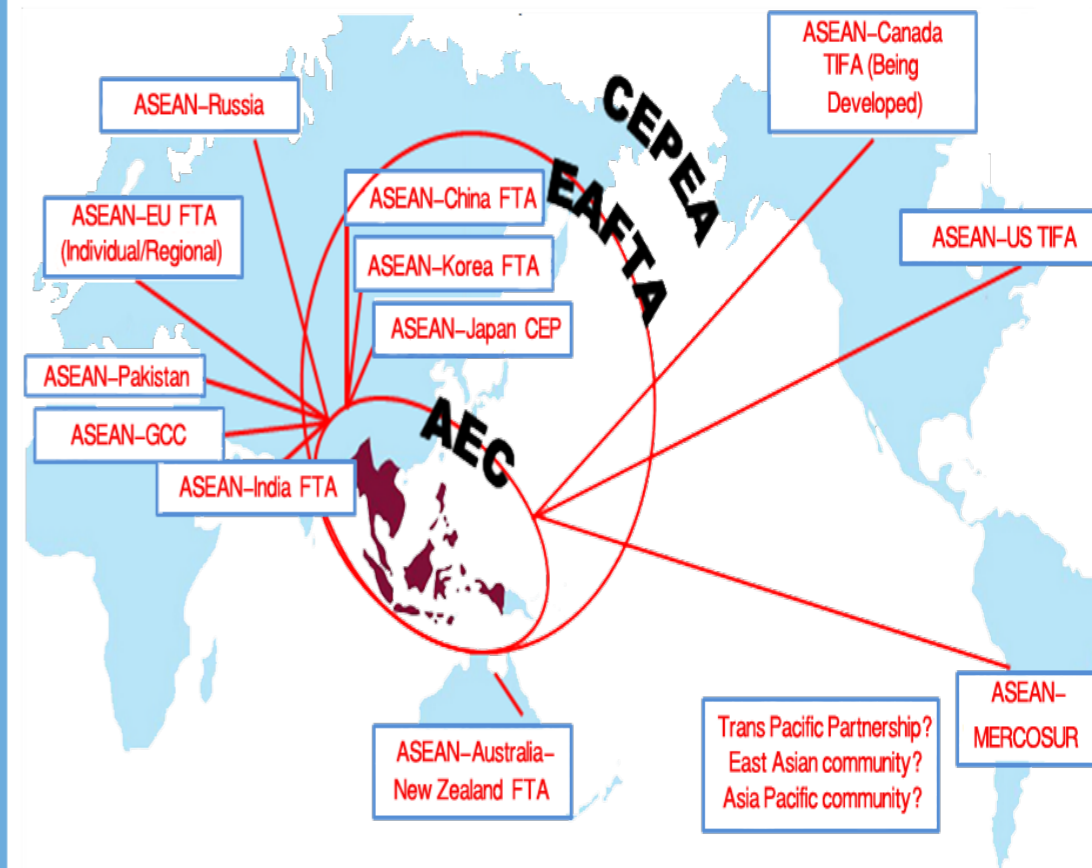


โอกาสเชิงยุทธศาสตร์

การเพิ่มมูลค่า
การส่งออกสินค้าปศุสัตว์
ในภูมิภาคอาเซียนและตลาดโลก

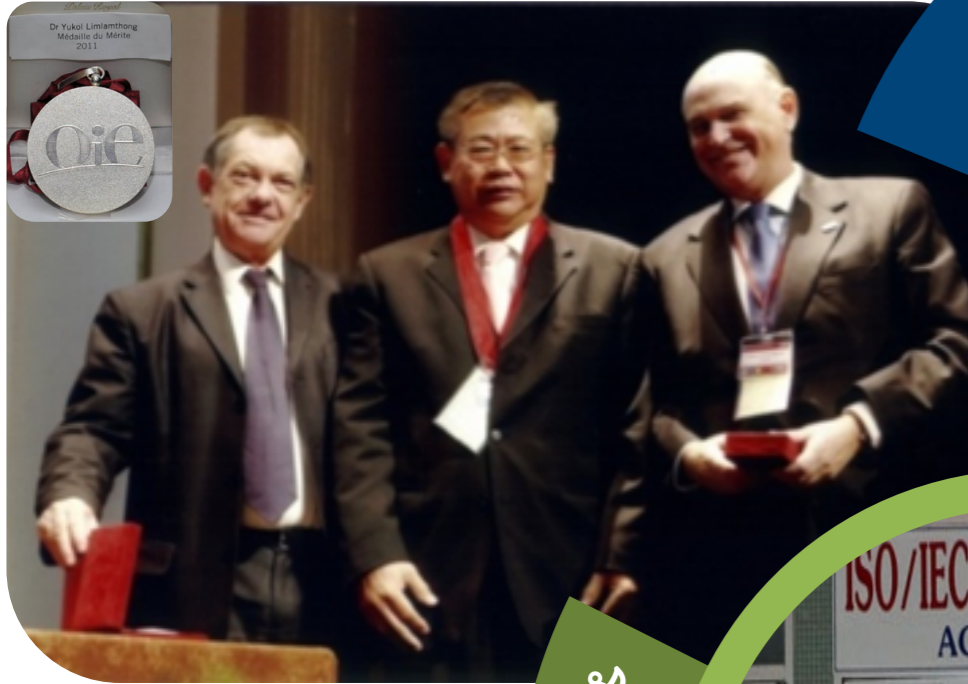
การเป็นศูนย์กลาง
ความรู้ เทคโนโลยีและนวัตกรรม
ด้านการปศุสัตว์ของประเทศและอาเซียน

การเป็นศูนย์กลาง Logistics



สมรรถนะหลัก

- ระบบการผลิตปศุสัตว์
- ระบบสุขภาพสัตว์
- ระบบมาตรฐานด้านการปศุสัตว์
- ระบบส่งเสริมด้านการปศุสัตว์



บุคลากรมีความเชี่ยวชาญ



ระบบการปฏิบัติงานที่ได้มาตรฐานสากล



มีระบบ IT เชื่อมโยงครอบคลุมทั่วประเทศ

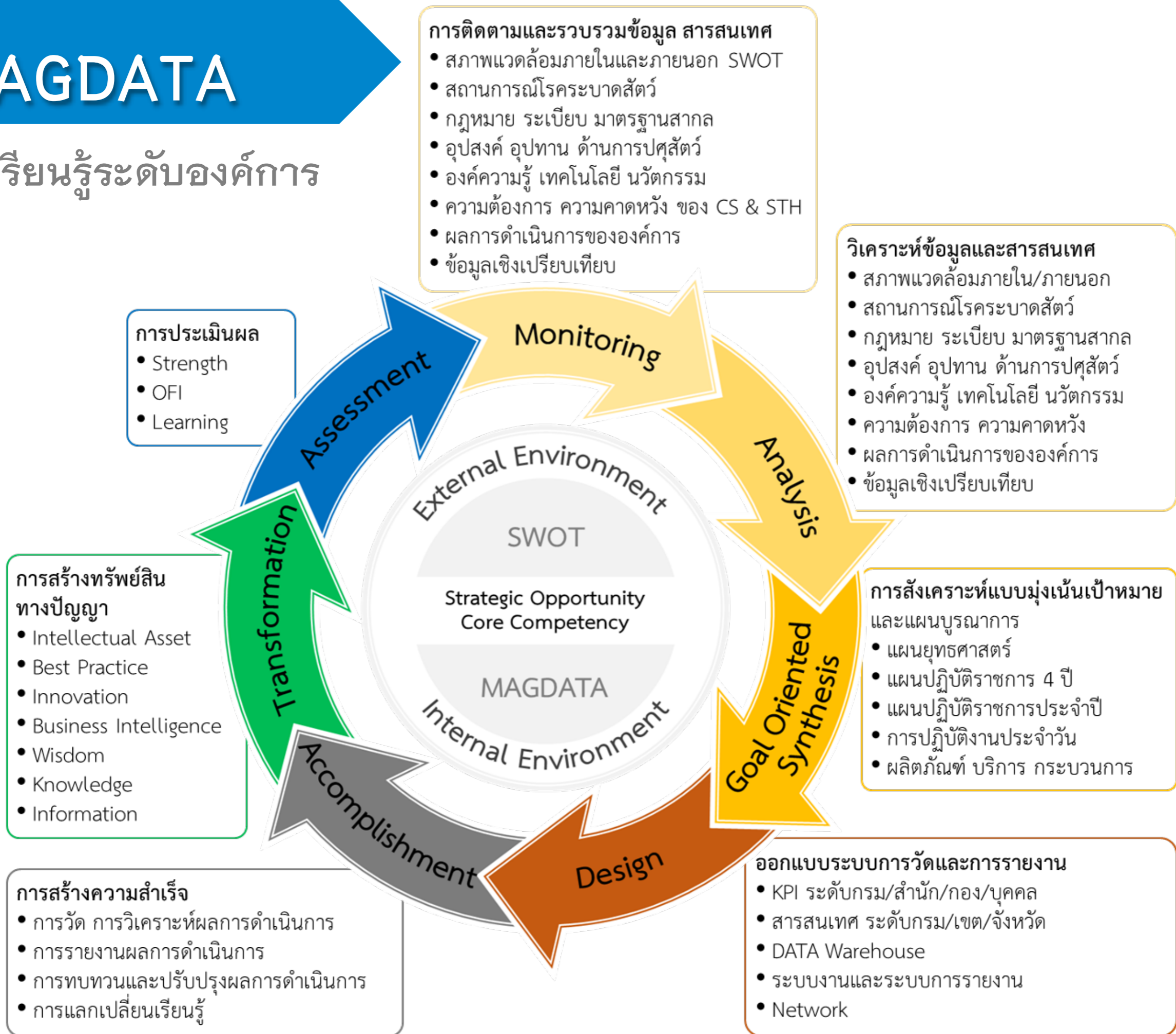


- e-Livestock
- GIS-Livestock
- e-Movement
- e-Services
- e-Breeding
- e-Traceability
- e-Operation

- ด้านสุขภาพสัตว์
- ด้านมาตรฐานการผลิตปศุสัตว์
- ห้องปฏิบัติการ

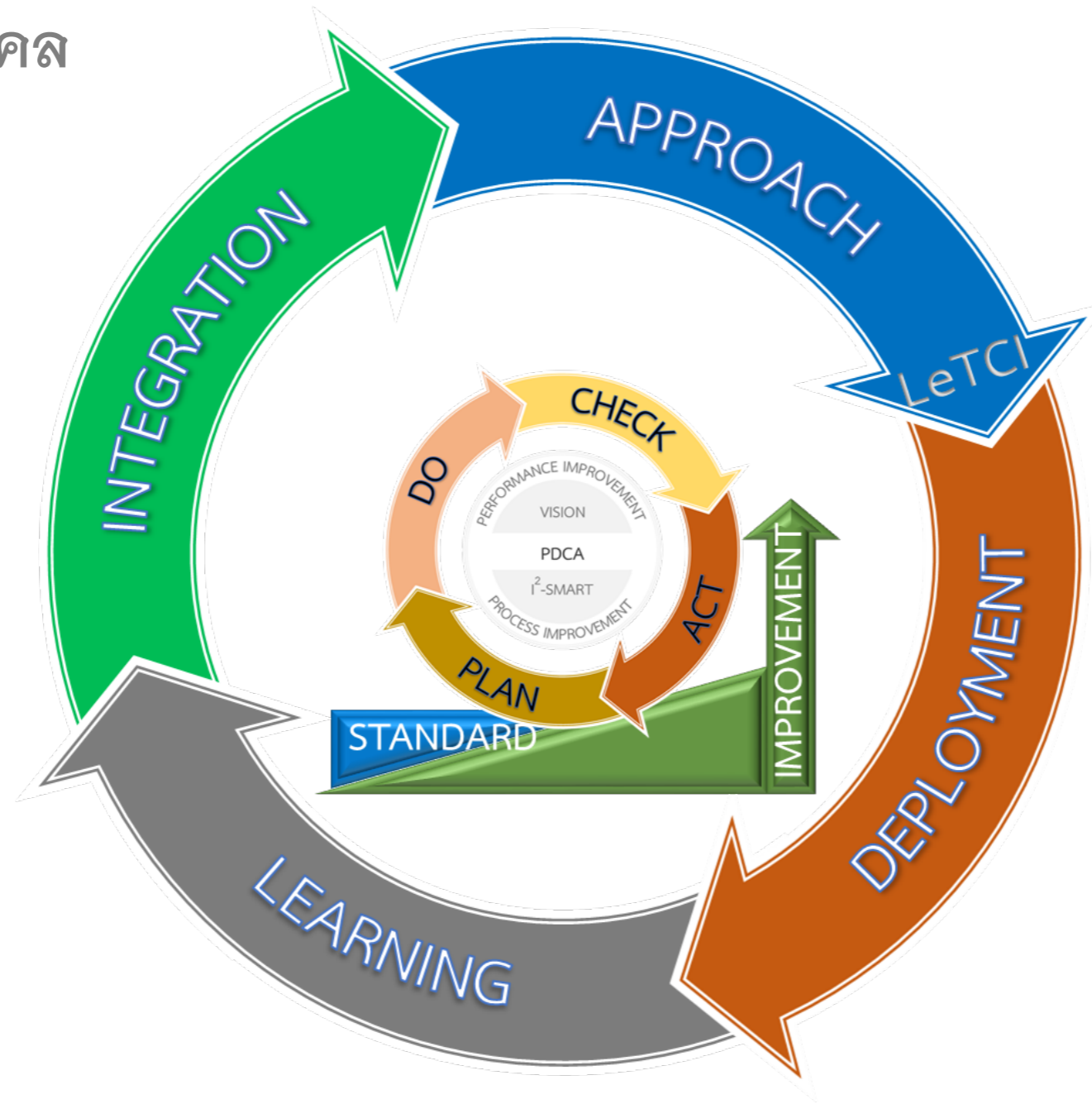
MAGDATA

การเรียนรู้ระดับองค์กร



ระบบการปรับปรุงผลการดำเนินการ

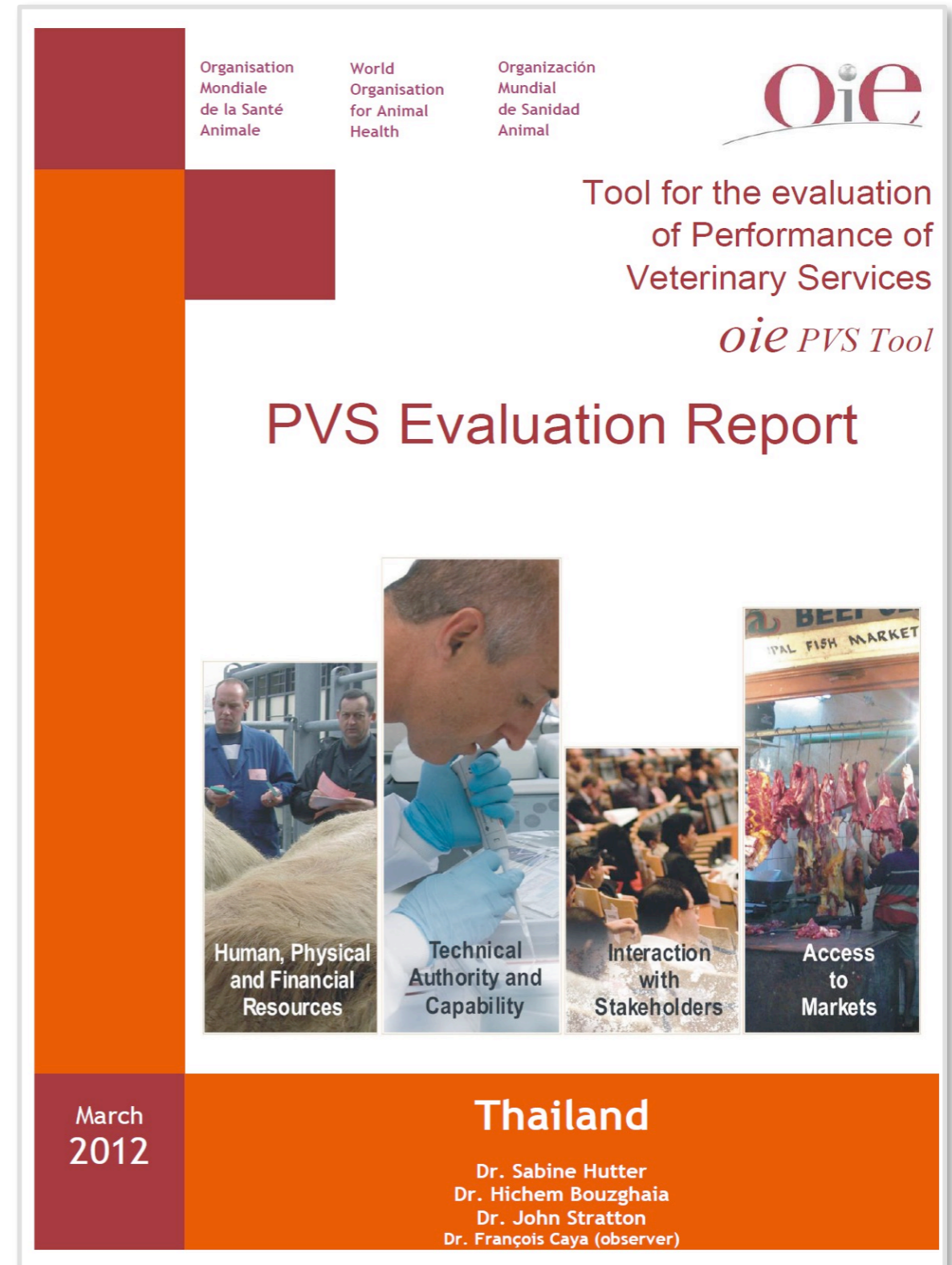
การเรียนรู้ระดับบุคคล



ควบคู่กับการใช้มาตรฐานเฉพาะด้านเป็นแนวทางพัฒนาเพื่อยกระดับกระบวนการให้ได้มาตรฐานและควบคุมคุณภาพ เช่น

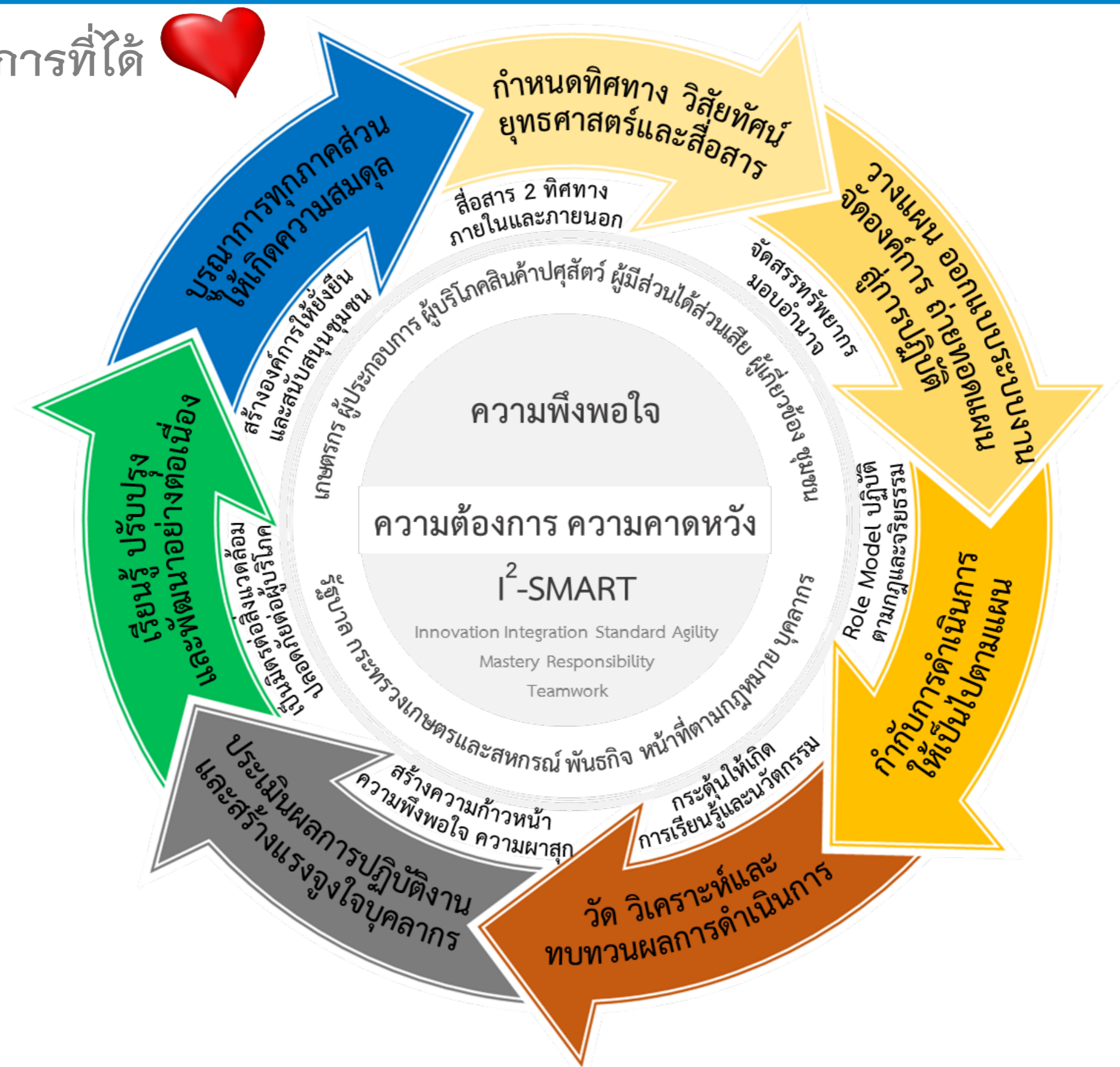
- OIE Standards and Guidelines
- ระบบ ISO/IEC 17025 และ ISO 9001
- GAP GMP HACCP Codex Standard

รับการตรวจประเมิน PVS จาก OIE เพื่อโอกาสในการปรับปรุง



ระบบการนำองค์การที่มีประสิทธิภาพ

การนำองค์การที่ได้ 

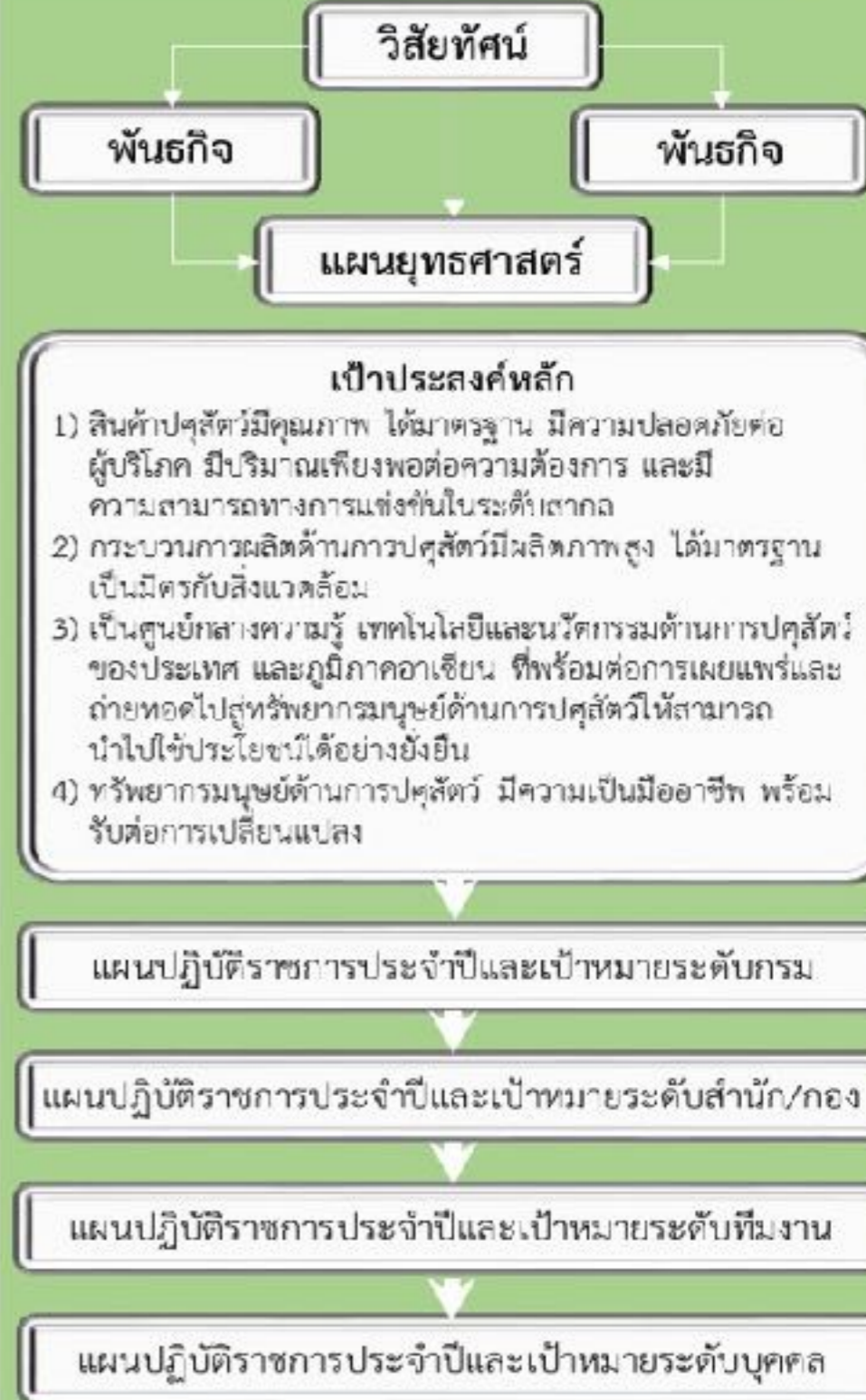


การถ่ายทอดสู่การปฏิบัติอย่างเป็นระบบ



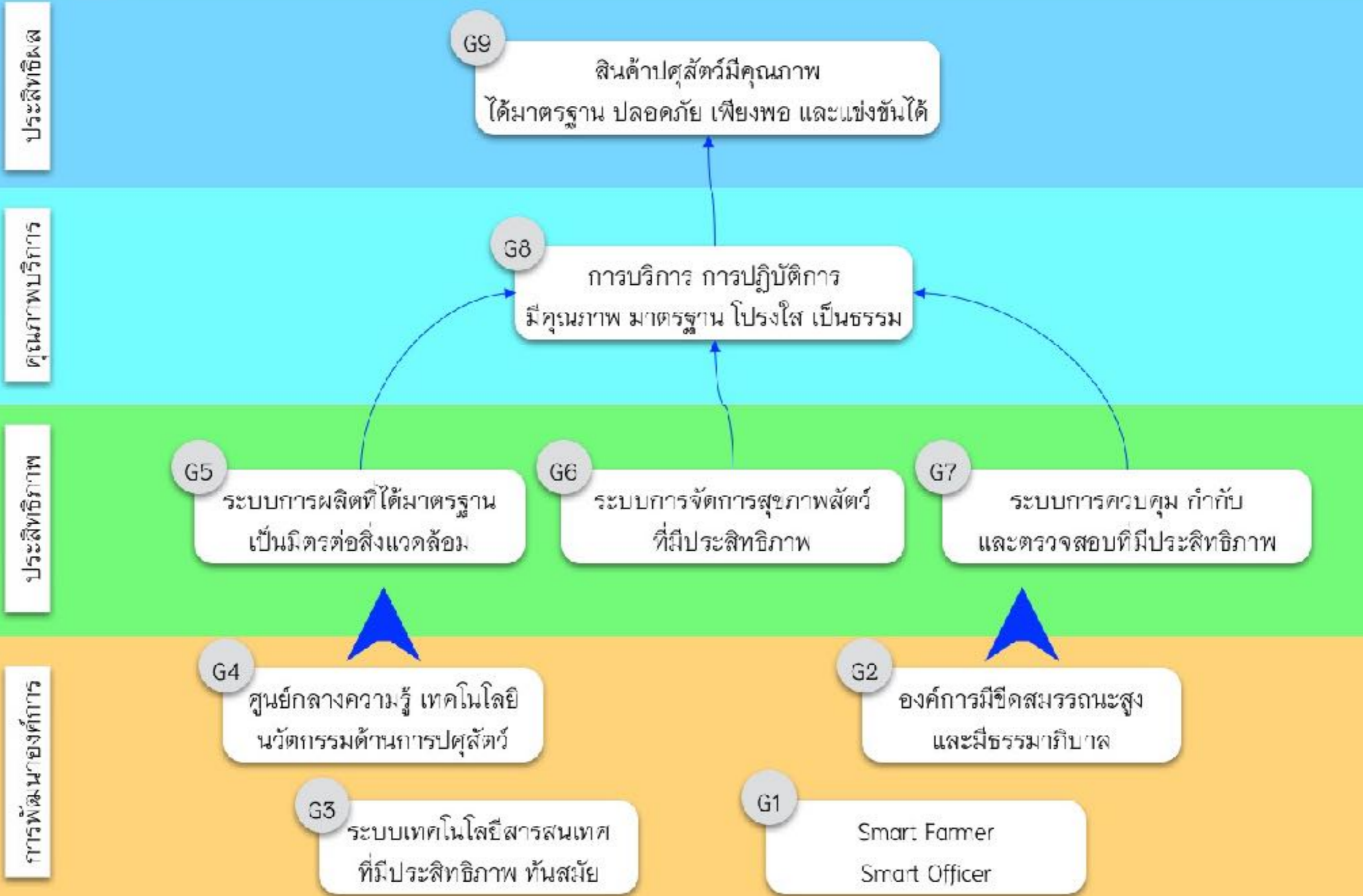
ผู้บริหารระดับสูง

ผู้นำ
CEO CCO CIO CKO CFO

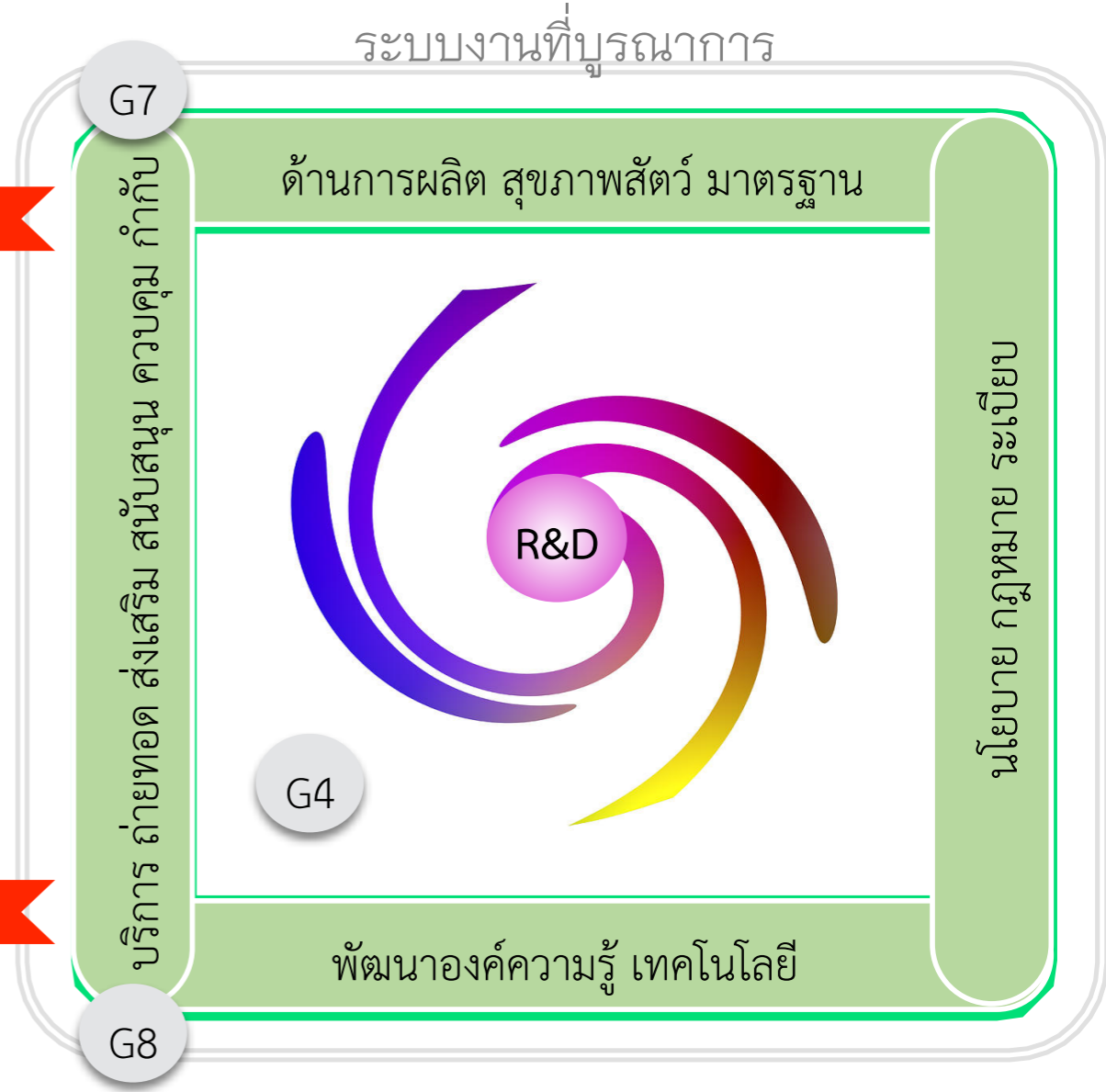
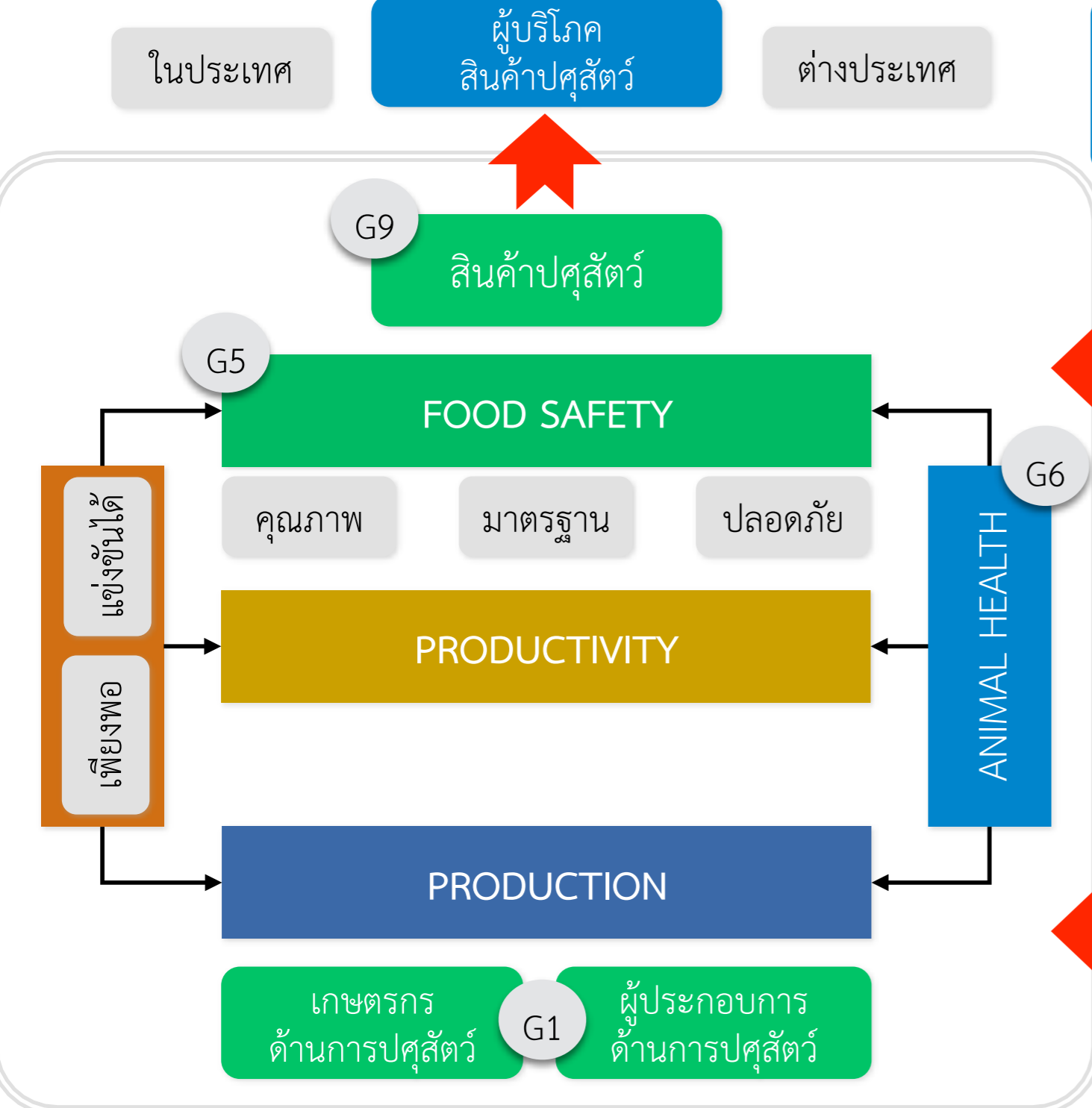




วิสัยทัศน์ “เป็นองค์กรชั้นนำพัฒนาการปศุสัตว์สู่อาเซียนและตลาดโลก”



WORK SYSTEM และการขับเคลื่อน เพื่อการบรรลุเป้าประสงค์เชิงยุทธศาสตร์



SI1 พัฒนาศักยภาพเพื่อเพิ่มขีดความสามารถของบุคลากรและเกษตรกรด้านการปศุสัตว์
 SI2 ยกระดับการผลิตปศุสัตว์ให้สอดคล้องกับความต้องการและกลไกตลาด
 SI3 การพัฒนาการบริหารจัดการด้านปศุสัตว์
 SI4 ส่งเสริมความร่วมมือด้านปศุสัตว์ในประชาคมอาเซียน
 SI5 เป็นศูนย์กลางการเชื่อมโยงการวิจัย และพัฒนาเทคโนโลยีนวัตกรรม
 SI6 ยกระดับจากผู้ปฏิบัติไปสู่ผู้กำกับดูแล

G1 Smart Farmer Smart Officer
 G2 องค์การมีขีดสมรรถนะสูงและมีธรรมาภิบาล
 G3 ระบบเทคโนโลยีสารสนเทศที่มีประสิทธิภาพ ทันสมัย
 G4 ศูนย์กลางความรู้ เทคโนโลยี นวัตกรรมด้านการปศุสัตว์
 G5 ระบบการผลิตที่ได้มาตรฐานเป็นมิตรต่อสิ่งแวดล้อม

G6 ระบบการจัดการสุขภาพสัตว์ที่มีประสิทธิภาพ
 G7 ระบบการควบคุม กำกับ และตรวจสอบที่มีประสิทธิภาพ
 G8 การบริการ การปฏิบัติการมีคุณภาพ มาตรฐาน โปร่งใส เป็นธรรม
 G9 สินค้าปศุสัตว์มีคุณภาพได้มาตรฐาน ปลอดภัย เพียงพอ และแข่งขันได้

บูรณาการ 4 มิติ ยุทธศาสตร์

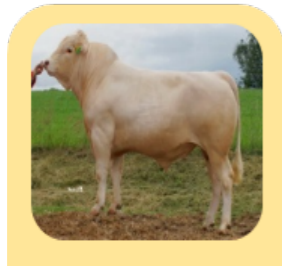
1

AGENDA BASED

นโยบายรัฐบาล/แผนบริหารราชการแผ่นดิน/ยุทธศาสตร์ประเทศ/แผนพัฒนาเศรษฐกิจและสังคมแห่งชาติ

FUNCTIONAL BASED
ยุทธศาสตร์กรมปศุสัตว์ 2556 - 2560

รองอธิบดีกรมปศุสัตว์



โคเนื้อ



โคนม



กระบือ



สุกร



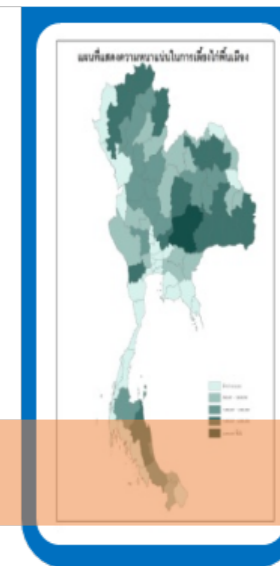
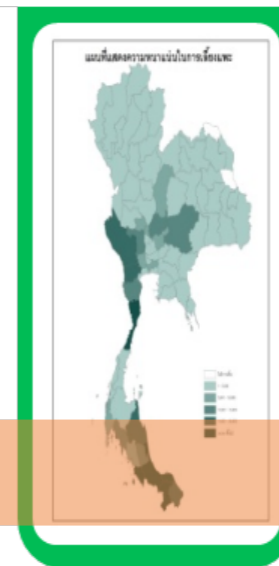
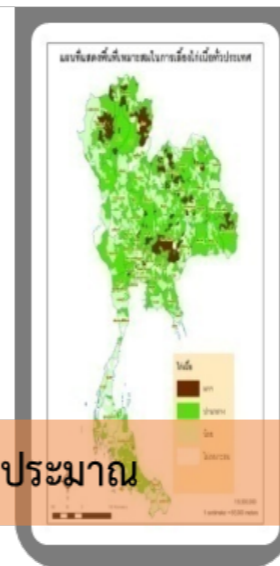
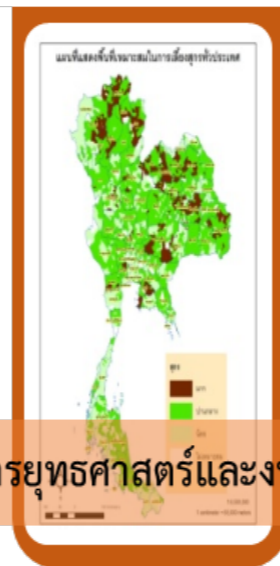
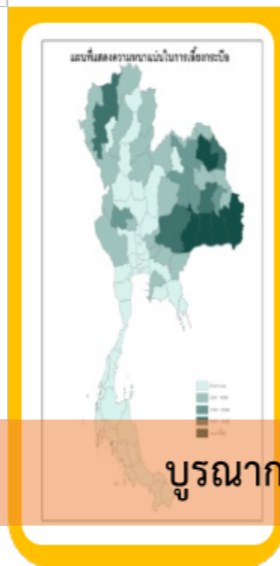
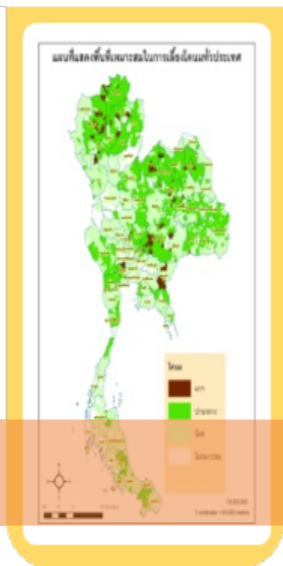
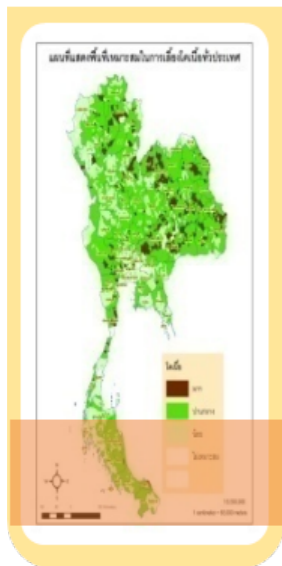
ไก่เนื้อ ไก่ไข่



แพะ แกะ



ไก่พื้นเมือง
เปิดโล่ง



บูรณาการยุทธศาสตร์และงบประมาณ

4

COMMODITY BASED

ยุทธศาสตร์ราคาสินค้าปศุสัตว์/ZONING/SMART FARMER

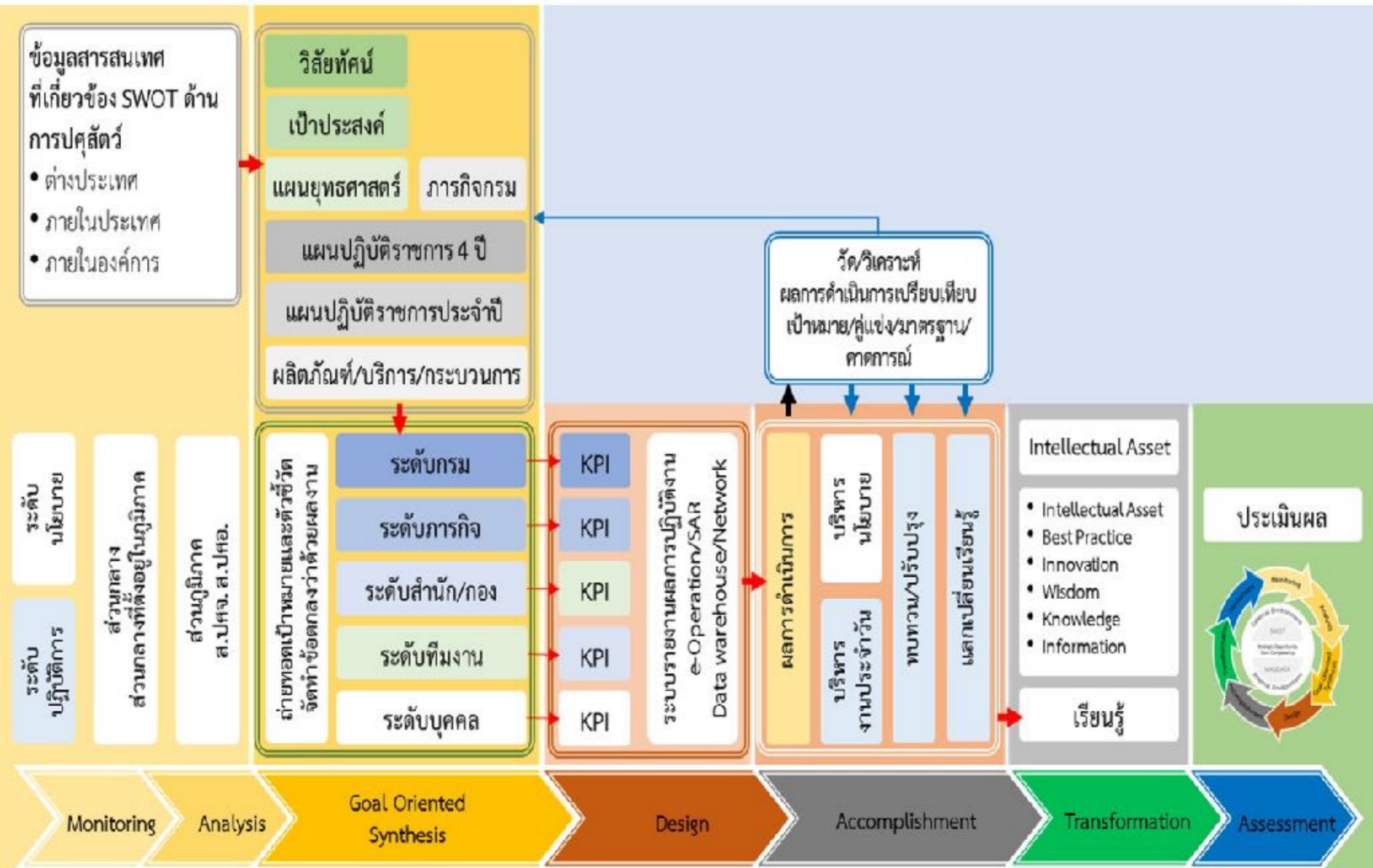
2

AREA BASED

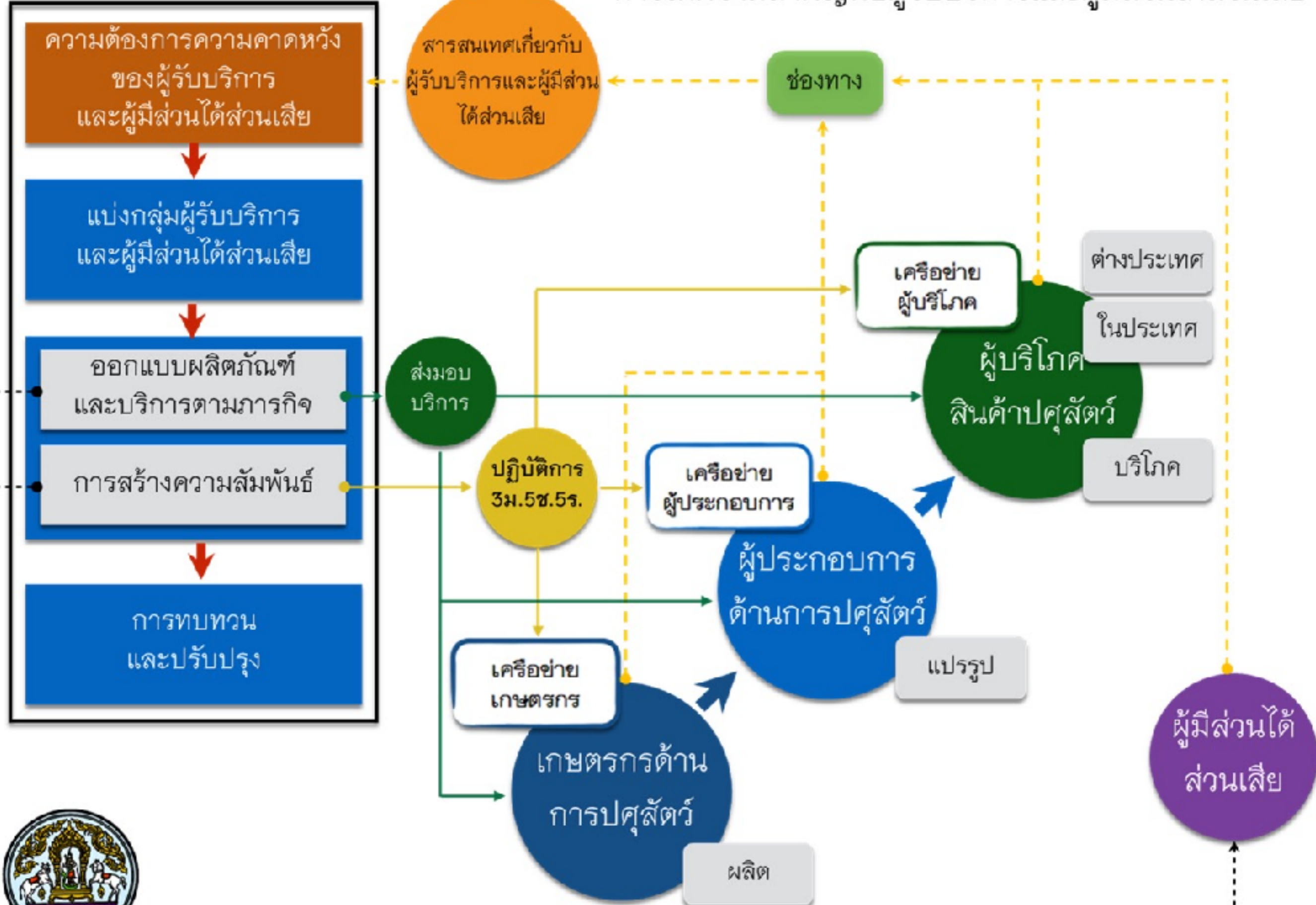
ยุทธศาสตร์กลุ่มจังหวัด/จังหวัด

3

การแปลงสู่การปฏิบัติ การวัดและปรับปรุงผลการดำเนินการ



การให้ความสำคัญกับผู้รับบริการและผู้มีส่วนได้ส่วนเสีย

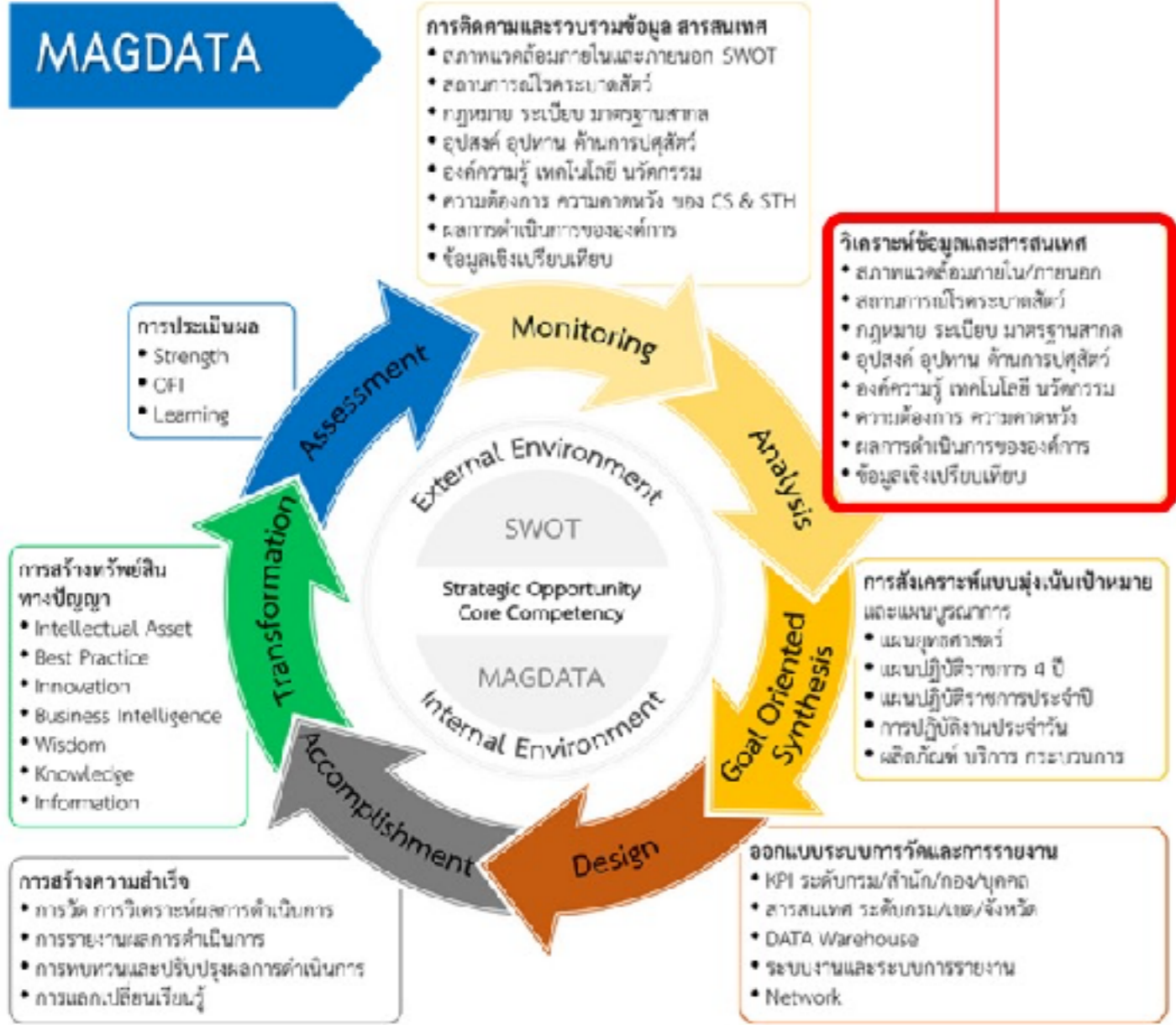


กระบวนการจัดการช่องทางและข้อมูล ที่ได้จากการรับฟังและเรียนรู้ผู้รับบริการและผู้มีส่วนได้ส่วนเสีย



สารสนเทศสำหรับผู้รับบริการและผู้มีส่วนได้ส่วนเสียที่พึงมีในอนาคต

MAGDATA

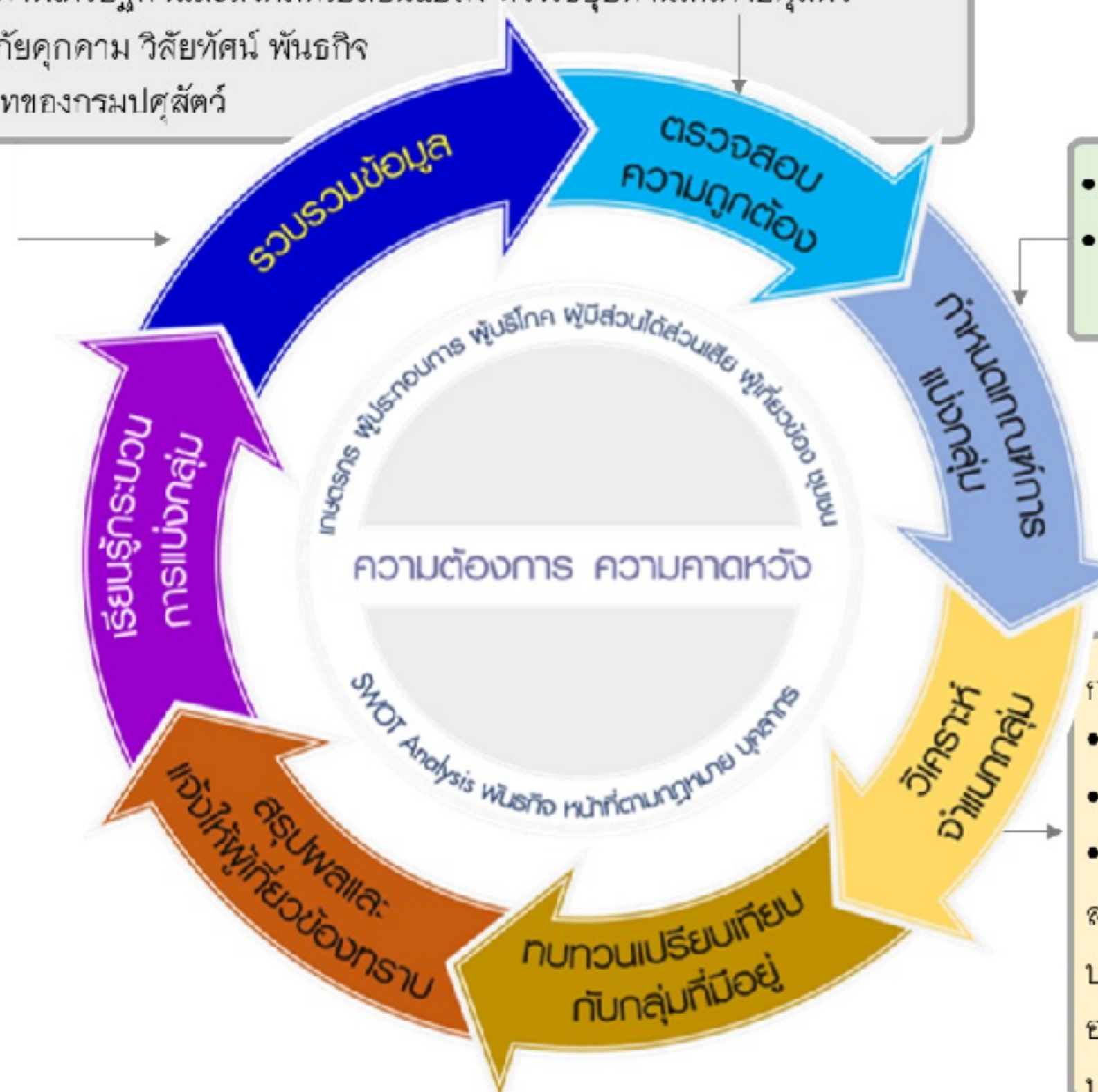


ผลการวิเคราะห์พบว่า

- แนวโน้มความต้องการอาหารที่มีคุณภาพ ได้มาตรฐาน มีความปลอดภัย ปราศจากสิ่งปนเปื้อน หรือสารตกค้าง ขยายตัวเพิ่มขึ้น
- กลุ่มผู้บริโภคสินค้าปศุสัตว์ ที่ให้ความสำคัญต่อสุขภาพมีมากขึ้น
- กลุ่มเกษตรกรด้านการปศุสัตว์ที่เลี้ยงสัตว์เป็นอาชีพเสริมมีการปรับระบบการผลิตให้ได้มาตรฐานกลายเป็นเกษตรกรกลุ่มที่เลี้ยงสัตว์เป็นอาชีพหลักเพิ่มมากขึ้น
- อาเซียนต้องการพันธุ์สัตว์ พืชอาหารสัตว์ และสินค้าปศุสัตว์ รวมถึงความช่วยเหลือทางวิชาการและเทคโนโลยีการผลิตปศุสัตว์จากประเทศไทยมากขึ้น

การจำแนกผู้รับบริการและผู้มีส่วนได้ส่วนเสีย

- ความพึงพอใจ ไม่พึงพอใจ ความต้องการ ความคาดหวัง ข้อคิดเห็น ข้อเสนอแนะและข้อร้องเรียน
- ข้อมูล MAGDATA เช่น สภาพเศรษฐกิจและสังคมที่เปลี่ยนแปลง ห่วงโซ่อุปทานสินค้าปศุสัตว์ จุดอ่อน จุดแข็ง โอกาส ภัยคุกคาม วิสัยทัศน์ พันธกิจ ภารกิจ ตำนาน และบริบทของกรมปศุสัตว์



- พันธกิจที่สำคัญ
- ประเด็นความต้องการ ความคาดหวัง

- กลุ่มผู้รับบริการ
- เกษตรกรด้านการปศุสัตว์
 - ผู้ประกอบการด้านการปศุสัตว์
 - ผู้บริโภคสินค้าปศุสัตว์
- ส่วนผู้มีส่วนได้ส่วนเสีย ได้แก่ ประชาชน ชุมชน องค์กรภาครัฐ องค์กรเอกชน และเครือข่ายปศุสัตว์

ตัวอย่างกิจกรรมการสร้างความสัมพันธ์

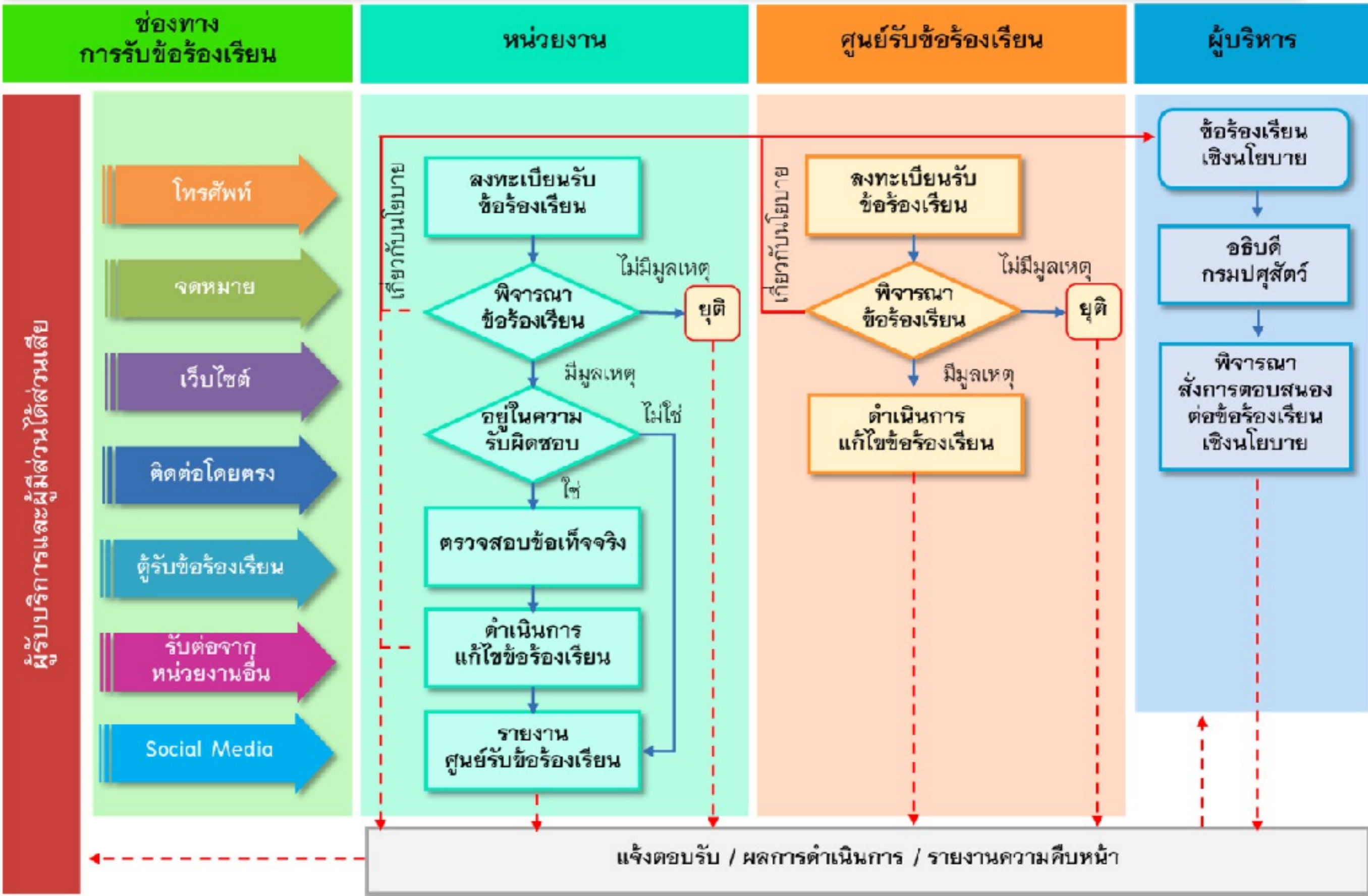


สวัสดีปีใหม่ ๒๕๕๕

ใจดีมีตราบ มีใจดี มีใจดี
ใจดีมีตราบ มีใจดี มีใจดี
ใจดีมีตราบ มีใจดี มีใจดี
ใจดีมีตราบ มีใจดี มีใจดี

ใจดีมีตราบ มีใจดี มีใจดี
ใจดีมีตราบ มีใจดี มีใจดี
ใจดีมีตราบ มีใจดี มีใจดี
ใจดีมีตราบ มีใจดี มีใจดี

กระบวนการจัดการกับข้อร้องเรียน



ระบบการวัด การวิเคราะห์
การปรับปรุงผลการดำเนินการ
การจัดการสารสนเทศและความรู้

MAGDATA

- การติดตามและรวบรวมข้อมูล สารสนเทศ
- สภาพแวดล้อมภายในและภายนอก SWOT
 - สถานการณ์โรคระบาดสัตว์
 - กฎหมาย ระเบียบ มาตรฐานสากล
 - อุปสงค์ อุปทาน ด้านการปศุสัตว์
 - องค์ความรู้ เทคโนโลยี นวัตกรรม
 - ความต้องการ ความคาดหวัง ของ CS & STH
 - ผลการดำเนินการขององค์กร
 - ข้อมูลเชิงเปรียบเทียบ

- วิเคราะห์ข้อมูลและสารสนเทศ
- สภาพแวดล้อมภายใน/ภายนอก
 - สถานการณ์โรคระบาดสัตว์
 - กฎหมาย ระเบียบ มาตรฐานสากล
 - อุปสงค์ อุปทาน ด้านการปศุสัตว์
 - องค์ความรู้ เทคโนโลยี นวัตกรรม
 - ความต้องการ ความคาดหวัง
 - ผลการดำเนินการขององค์กร
 - ข้อมูลเชิงเปรียบเทียบ

- การสังเคราะห์แบบมุ่งเน้นเป้าหมาย
และแผนบูรณาการ
- แผนยุทธศาสตร์
 - แผนปฏิบัติราชการ 4 ปี
 - แผนปฏิบัติราชการประจำปี
 - การปฏิบัติงานประจำวัน
 - ผลิตภัณฑ์ บริการ กระบวนการ

- ออกแบบระบบการวัดและการรายงาน
- KPI ระดับกรม/สำนัก/กอง/บุคคล
 - สารสนเทศ ระดับกรม/เขต/จังหวัด
 - DATA Warehouse
 - ระบบงานและระบบการรายงาน
 - Network



- การประเมินผล
- Strength
 - OFI
 - Learning

- การสร้างทรัพย์สิน
ทางปัญญา
- Intellectual Asset
 - Best Practice
 - Innovation
 - Business Intelligence
 - Wisdom
 - Knowledge
 - Information

- การสร้างความสำเร็จ
- การวัด การวิเคราะห์ผลการดำเนินการ
 - การรายงานผลการดำเนินการ
 - การทบทวนและปรับปรุงผลการดำเนินการ
 - การแลกเปลี่ยนเรียนรู้

ระดับกรม
ระดับสำนัก/กอง
ระดับบุคคล

Assessment

Monitoring

Analysis

Goal Oriented Synthesis

Design

Accomplishment

Transformation



ระบบการวัดผลการดำเนินการ

ข้อมูลสารสนเทศ
ที่เกี่ยวข้อง SWOT ด้าน
การปศุสัตว์

- ต่างประเทศ
- ภายในประเทศ
- ภายในองค์กร

วิสัยทัศน์
เป้าประสงค์
แผนยุทธศาสตร์ ภารกิจกรม
แผนปฏิบัติราชการ 4 ปี
แผนปฏิบัติราชการประจำปี
ผลิตภัณฑ์/บริการ/กระบวนการ

วัด/วิเคราะห์
ผลการดำเนินการเปรียบเทียบ
เป้าหมาย/คู่แข่ง/มาตรฐาน/
คาดการณ์

ระดับ
นโยบาย

ระดับ
ปฏิบัติการ

ส่วนกลาง
ส่วนกลางที่ตั้งอยู่ในภูมิภาค

ส่วนภูมิภาค
ส.ปตจ. ส.ปตอ.

ถ่ายทอดเป้าหมายและตัวชี้วัด
จัดทำข้อตกลงว่าด้วยผลงาน

ระดับกรม
ระดับภารกิจ
ระดับสำนัก/กอง
ระดับทีมงาน
ระดับบุคคล

KPI

KPI

KPI

KPI

KPI

KPI

ระบบรายงานผลการปฏิบัติงาน
e-Operation/SAR
Data warehouse/Network

ผลการดำเนินการ

บริหาร
นโยบาย

บริหาร
งานประจำวัน

ทบทวน/ปรับปรุง

แลกเปลี่ยนเรียนรู้

Intellectual Asset

- Intellectual Assel
- Best Practice
- Innovation
- Wisdom
- Knowledge
- Information

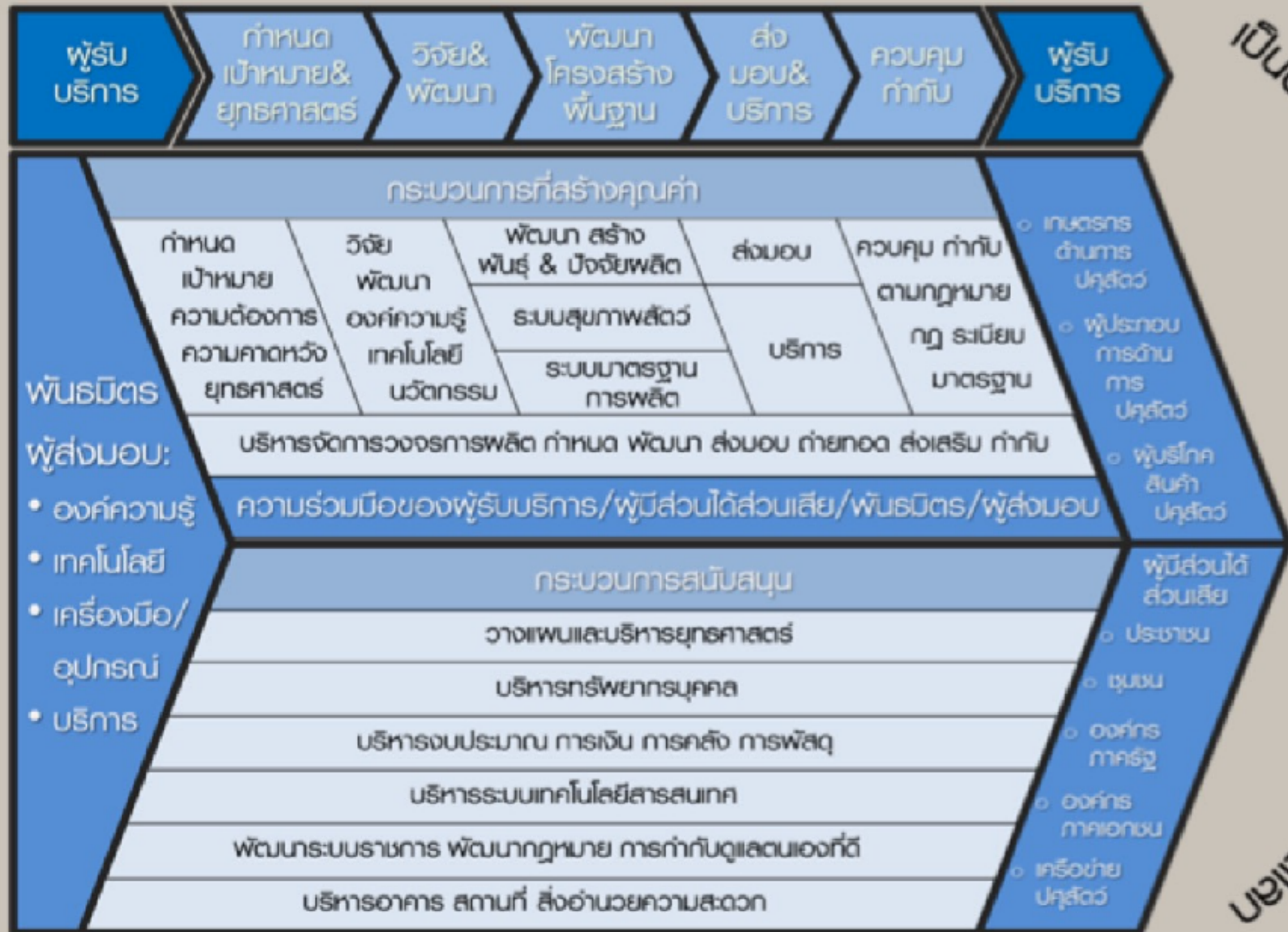
เรียนรู้



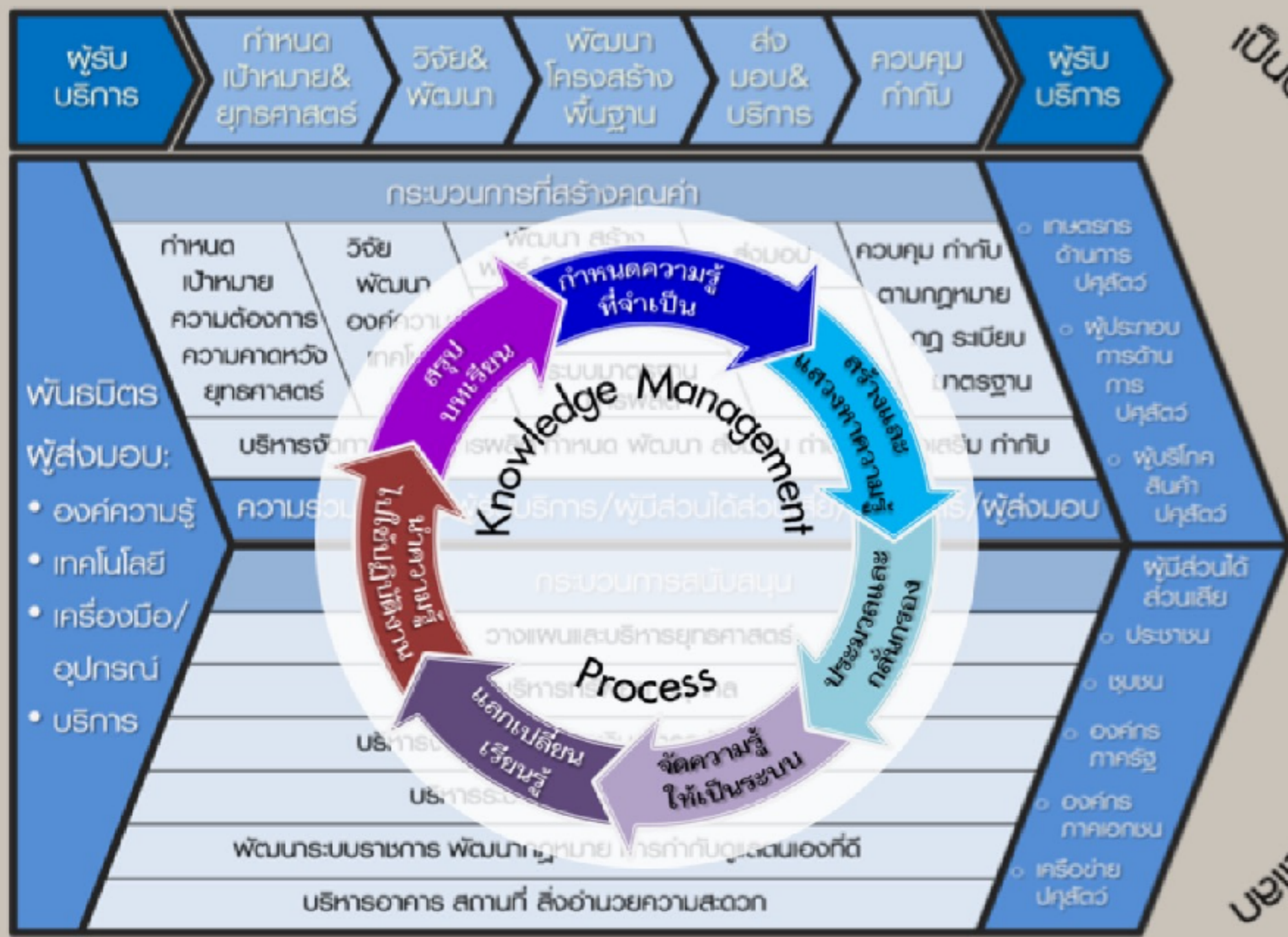


- กระบวนการจัดการความรู้ประกอบด้วย 7 ขั้นตอน คือ
- 1) กำหนดองค์ความรู้ที่จำเป็น
 - 2) สร้างและแสวงหาความรู้
 - 3) ประมวลผลและกลั่นกรอง
 - 4) จัดความรู้ให้เป็นระบบ
 - 5) แลกเปลี่ยนเรียนรู้
 - 6) นำความรู้ไปใช้ปฏิบัติงาน
 - 7) สรุบบทเรียน

การจัดการความรู้ตาม Process Atlas



การจัดการความรู้ตาม Process Atlas



การจัดการระบบเทคโนโลยีสารสนเทศ



เจ้าหน้าที่ / ผู้ประกอบการ / เกษตรกร / ประชาชน

ระบบเทคโนโลยีสารสนเทศ กรมปศุสัตว์



ศูนย์ข้อมูลอินเทอร์เน็ท กสท (นนทบุรี) IDC CAT
ISO/IEC 27001:2005

- 1.ระบบบริหารผลการปฏิบัติงาน(e-Operation)*
- 2.ระบบเคลื่อนย้ายสัตว์ผ่านระบบอิเล็กทรอนิกส์ (e-Movement)
- 3.ระบบเชื่อมโยงแลกเปลี่ยนข้อมูลระหว่างระบบงานกรมปศุสัตว์กับระบบ NSW
- 4.ระบบทำเครื่องหมายและขึ้นทะเบียนสัตว์แห่งชาติ (NID)
- 5.ระบบตรวจสอบย้อนกลับอุตสาหกรรมไก่เนื้อ*
- 6.ระบบตรวจสอบย้อนกลับอุตสาหกรรมสุกรและโคเนื้อ
- 7.ระบบมาตรฐานปศุสัตว์(e-Service)
 - ขอและอนุญาตตั้งสถานพยาบาลสัตว์
 - ระบบขอใบรับรองมาตรฐานฟาร์ม
 - ระบบขอใบรับรอง Health Certificate
 - ระบบขอ อนุญาตผลิต/ขาย/นำเข้าอาหารสัตว์
 - ระบบขอ อนุญาตจัดตั้งโรงฆ่าสัตว์ภายในประเทศ
- 8.ระบบทะเบียนเกษตรกรผู้เลี้ยงสัตว์รายครัวเรือน
- 9.ระบบภูมิสารสนเทศเขตเศรษฐกิจเพื่อการลงทุนด้านปศุสัตว์

กรมปศุสัตว์(พญาไท) DLD

- ศทส.
- 1.ระบบบริหารเครื่องข่ายภายในกรมปศุสัตว์ (พญาไท)
 - 2.ระบบจัดเก็บเอกสารกรมปศุสัตว์ (Doc Image)
 - 3.ระบบเอกสารต่อแพ่งกรมปศุสัตว์
- สำนักทอง
- 1.ระบบสารสนเทศทรัพยากรบุคคล(Dpis): กกจ
 - 2.ระบบฐานข้อมูลห้องสมุดและฐานข้อมูลงานวิจัย: กผจ
 - 3.ระบบธนาคารโค-กระบือ เพื่อเกษตรกรตามพระราชดำริ: กทก
 - 4.ระบบสารสนเทศเพื่อการสำรวจโรคใช้พืดนก: สคบ
 - 5.ระบบฐานข้อมูลการปรับปรุงพันธุ์สัตว์(e-Breeding): สทพ

ระบบเทคโนโลยีสารสนเทศ กรมปศุสัตว์

รวม 28 ระบบ
4 บริการ

สำนักงานรัฐบาลอิเล็กทรอนิกส์ EGA ISO/IEC 27001:2005

Main Site

- 1.ระบบจัดสรรพื้นที่คอมพิวเตอร์แม่ข่ายเพื่อจัดทำเว็บไซต์ของหน่วยงานในสังกัด: ศทส
- 2.ระบบการจ่ายเงินเดือนกรมปศุสัตว์: กค, ศทส
- 3.ระบบบันทึกข้อมูลและการจำหน่ายน้ำนมดิบ (Fresh Milk Management): ศทส
- 4.ระบบสำรองข้อมูลระบบงานบาทส่วนกรมปศุสัตว์: ศทส
- 5.ระบบสารสนเทศเพื่อการเฝ้าระวังโรคพิษสุนัขบ้า (Thai Rabies Net) และระบบภูมิศาสตร์สารสนเทศเพื่อการวิเคราะห์ปัจจัยเสี่ยงที่มีผลต่อการเกิดโรคติดต่อในสัตว์และโรคติดต่อระหว่างสัตว์และคนที่สำคัญ: สคบ
- 6.ระบบสารสนเทศเพื่อการเฝ้าระวังโรคใช้พืดนก: สคบ
- 7.ระบบงานฐานข้อมูลโคมนมบนเครือข่ายอินเทอร์เน็ต: สทป
- 8.ระบบการประเมินพันธุกรรมโคมนม: สทป
- 9.ระบบบริหารจัดการธนาคารโค-กระบือ เพื่อเกษตรกรตามพระราชดำริ: กทก
- 10.ระบบฐานข้อมูลหนังสือรับรองสุขอนามัยเพื่อการส่งออก: สทส

Backup/DR Site

- 1.ระบบทะเบียนเกษตรกรผู้เลี้ยงสัตว์รายครัวเรือน: ศทส
 - 2.ระบบภูมิสารสนเทศเขตเศรษฐกิจเพื่อการลงทุนด้านปศุสัตว์: ศทส
- #### Service
- 1.บริการระบบสารบรรณอิเล็กทรอนิกส์กรมปศุสัตว์ (e-Saraban)
 - 2.บริการระบบจดหมายอิเล็กทรอนิกส์กลางเพื่อการสื่อสารภาครัฐ (Mail Go Thai)
 - 3.บริการระบบประชุมทางไกลผ่านเครือข่ายภาครัฐ (Gin-Conference)
 - 4.บริการระบบส่งข่าวข้อความสั้น (SMS)

- สำนักทอง
- 1.ระบบบริหารจัดการห้องปฏิบัติการ (LIMS) : สคส
 - 2.ระบบบริหารจัดการห้องปฏิบัติการ (LIMS) : ศทพ.ชลบุรี
 - 3.ระบบฐานข้อมูลการเฝ้าระวังโรคระบาดสัตว์ (e-Smart Surveillance) : สคบ
 - 4.ระบบฐานข้อมูลโคนม : สทป

ISO/IEC 27001:2005 ระบบบริหารจัดการความมั่นคงปลอดภัยสารสนเทศ (ISMS)

การจัดการระบบเครือข่าย



ระบบเครือข่ายสื่อสารหลัก (Main Network) กรมศุลกากร ปีงบประมาณ พ.ศ.2558

