



แนวทางการดำเนินงานของคณะอนุกรรมการพัฒนาแรงงานและ  
ประสานงานการฝึกอาชีพจังหวัด (กพร.ปจ.)  
เพื่อจัดทำแผนการพัฒนากำลังคนรายจังหวัด

---

โดย

นายกริธา สพโชค

อธิบดีกรมพัฒนาฝีมือแรงงาน

๑๘ พฤศจิกายน ๒๕๕๘

(๑)

สถานการณ์ปัจจุบันด้านเศรษฐกิจสังคมที่เกี่ยวข้องกับแรงงาน

# สถานการณ์เศรษฐกิจและสังคมระดับมหภาค

- เศรษฐกิจไทยยังคงพึ่งพาเศรษฐกิจภายนอกประเทศ ทั้งการส่งออกสินค้า การลงทุน และการนำเข้าพลังงานจากต่างประเทศ อย่างมาก จึงมีความอ่อนไหวต่อความผันผวนของเศรษฐกิจโลกและปัจจัยแวดล้อมโลกที่เปลี่ยนแปลงไป (เช่น เรื่องการฟื้นตัวของเศรษฐกิจสหรัฐ วิกฤตหนี้ยุโรป การชลอตัวทางเศรษฐกิจของจีน การเกิดประชาคมเศรษฐกิจอาเซียน ฯลฯ)
- การขยายตัวทางเศรษฐกิจขึ้นอยู่กับปัจจัยการผลิตดั้งเดิม โดยเฉพาะทุนและแรงงานราคาถูกที่มีผลิตภาพการผลิตต่ำ
- ขณะที่โครงสร้างเศรษฐกิจในประเทศยังมีความเหลื่อมล้ำภาคเกษตรมีรายได้น้อยเมื่อเทียบกับนอกภาคเกษตร
- โครงสร้างประชากรที่มีวัยสูงอายุเพิ่มขึ้น ขณะที่ประชากรวัยเด็กและวัยแรงงาน ลดลง ประเทศไทยจะเป็นสังคมผู้สูงอายุอย่างสมบูรณ์ในปี 2568 ขณะที่สัดส่วนประชากรวัยเด็กและวัยแรงงานลดลงอย่างต่อเนื่อง

วิกฤตหนี้ยุโรป/US Economic Recovery  
 วิกฤตเศรษฐกิจของจีน/เอเชีย/อเมริกาใต้  
 วิกฤตพลังงาน/ภาวะโลกร้อน/ภัย  
 ธรรมชาติ/Aging Society

นานาชาติ



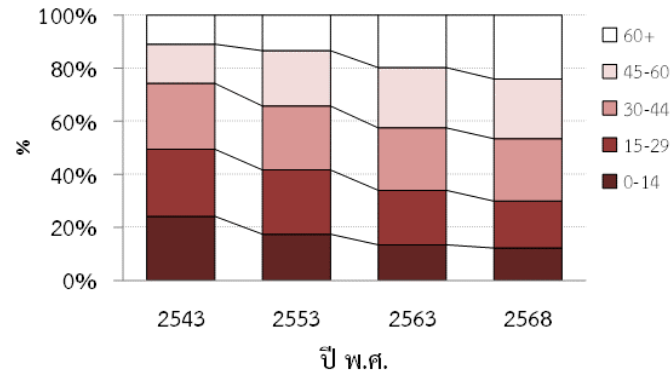
ภูมิภาค



**ASEAN**

- การเคลื่อนย้ายสินค้าอย่างเสรี
- การเคลื่อนย้ายบริการอย่างเสรี
- การเคลื่อนย้ายการลงทุนอย่างเสรี
- การเคลื่อนย้ายเงินทุนอย่างเสรี
- การเคลื่อนย้ายแรงงานอย่างเสรี

โครงสร้างอายุของประชากรไทยในอดีต ปัจจุบัน และอนาคต



# ปัญหาสำคัญของแรงงานไทย



1. **ผลิตภาพแรงงานอยู่ในระดับต่ำ**  
(เติบโตเพียงร้อยละ 2.6 ต่อปี)
2. **ภาคการศึกษาผลิตคนไม่ตรงกับความต้องการของตลาดแรงงานทั้งด้านปริมาณและคุณภาพ**
3. **แรงงานไทยมีประสบการณ์ มีฝีมือ มีสมรรถนะสูง แต่มีการศึกษาต่ำ จึงมีข้อจำกัดในการเข้าสู่การจ้างงานในระดับสูงขึ้น**
4. **กำลังแรงงานปรับตัวไม่ทันต่อการเปลี่ยนแปลงทางเทคโนโลยี เช่น เทคโนโลยีอัตโนมัติ เทคโนโลยีสารสนเทศ เป็นต้น**

# นโยบายรัฐบาลพลเอก ประยุทธ์ จันทร์โอชา

แนวทางการดำเนินงานเพื่อ  
สนับสนุนนโยบายรัฐบาล

**๓.๓** พัฒนาแรงงานของ  
ภาคอุตสาหกรรมเพื่อรองรับการเข้าสู่  
ประชาคม อาเซียน ทั้งแรงงานวิชาชีพ  
แรงงานมีทักษะ และแรงงานไม่มีทักษะ  
โดยการเร่งรัดและขยายผล การใช้  
ระบบคุณวุฒิวิชาชีพให้เกิดผลในทาง  
ปฏิบัติโดยคำนึงถึงความเป็นเอกภาพ  
กับระบบมาตรฐานฝีมือแรงงานและ  
มาตรฐานวิชาชีพใน ๘ กลุ่มที่มี  
ข้อตกลงการเปิดเสรีในอาเซียนควบคู่  
ไปกับ การวางแผนด้านการผลิตให้  
เพียงพอ การยกระดับฝีมือแรงงานใน  
กลุ่มอุตสาหกรรมที่มีศักยภาพ และ  
อุตสาหกรรมที่ใช้แรงงานเข้มข้น การ  
ส่งเสริมการพัฒนาระบบการทดสอบ  
มาตรฐานฝีมือแรงงาน เพื่อใช้ในการ  
ประเมินค่าจ้างแรงงาน

เร่งพัฒนาระบบ  
มาตรฐานฝีมือ  
แรงงาน/วิชาชีพ/  
คุณวุฒิ

การพัฒนา  
กำลังคนราย  
อุตสาหกรรม

เร่งพัฒนาระบบ  
ทดสอบมาตรฐาน  
ฝีมือแรงงาน

คำแถลงนโยบาย  
ของ  
คณะรัฐมนตรี

พลเอก ประยุทธ์ จันทร์โอชา นายกรัฐมนตรี  
แถลงต่อสภานิติบัญญัติแห่งชาติ

(๒)

บทบาทของ

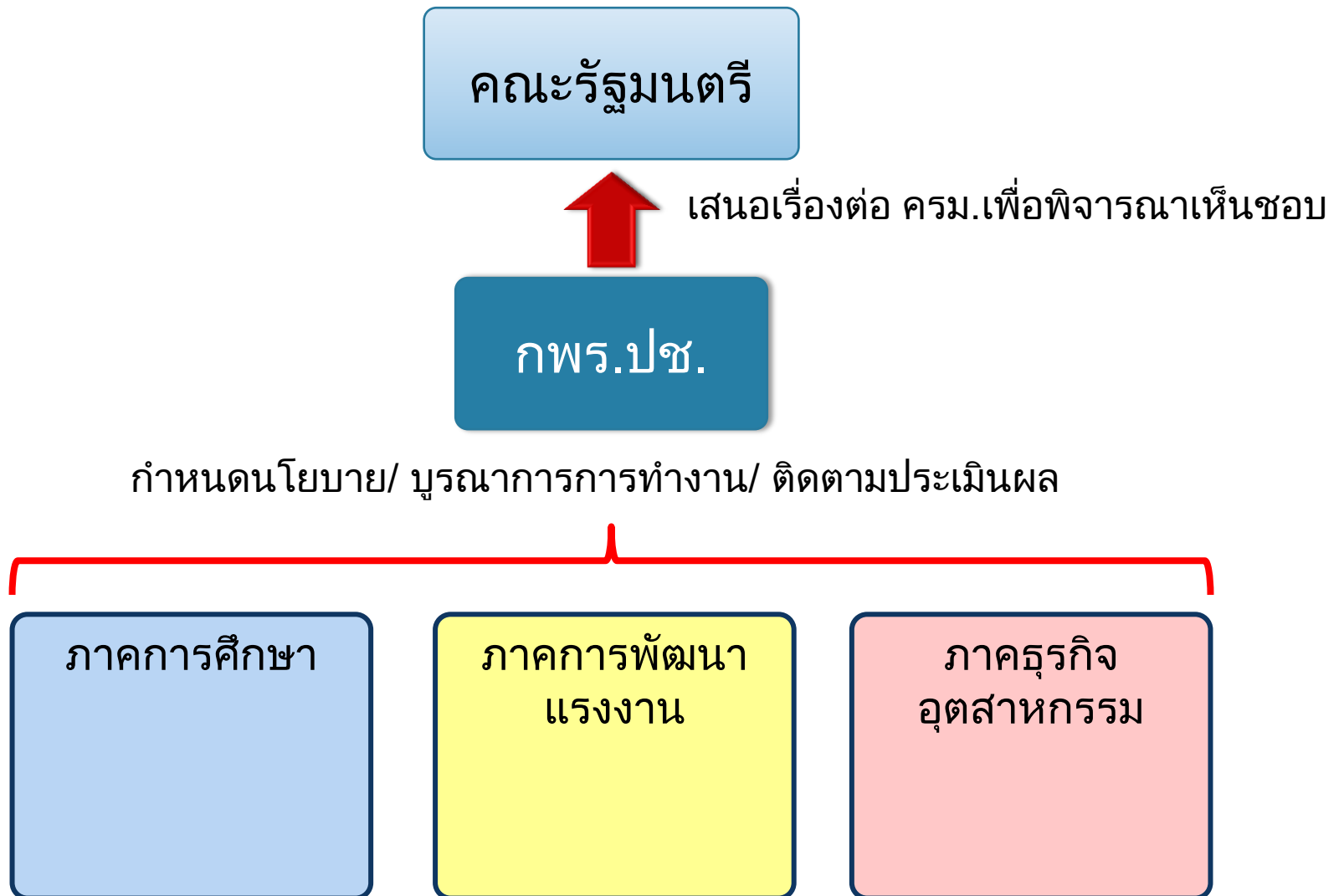
คณะกรรมการพัฒนาแรงงานและประสานงานการฝึกอาชีพแห่งชาติ

(กพร.ปช.)

# จุดยืน (Positioning) ของ กพร.ปช.

**“กพร.ปช.** คือคณะกรรมการระดับชาติ **ผู้กำหนด**  
**นโยบายการพัฒนาทรัพยากรมนุษย์รองรับการ**  
**เปลี่ยนแปลงที่เป็นพลวัต เพื่อสนับสนุนการพัฒนา**  
**ประเทศ** ในมิติเศรษฐกิจ สังคม และความมั่นคง และ  
**เป็นผู้บูรณาการการดำเนินงานระหว่างภาค**  
**การศึกษา ภาคการพัฒนาฝีมือแรงงาน และภาค**  
**ธุรกิจอุตสาหกรรม ”**

# หลักการของ กพร.ปช.



ระเบียบสำนักนายกรัฐมนตรีว่าด้วย  
การพัฒนาแรงงานและประสานงาน  
การฝึกอาชีพแห่งชาติ พ.ศ. 2552

1. กำหนดนโยบายและแนวทางใน  
การพัฒนาแรงงานและประสานงาน  
การฝึกอาชีพ

2. ประสานแผนการพัฒนา  
ทรัพยากรมนุษย์ระหว่างระบบ  
การศึกษากับระบบการพัฒนากำลัง  
แรงงาน

3. ประสานนโยบาย แผนการพัฒนา  
ฝีมือแรงงาน และแผนการฝึกอาชีพ  
ของทุกหน่วยงานทั้งภาครัฐและ  
ภาคเอกชน

4. ติดตามและประเมินผลการ  
ดำเนินงานตามนโยบายและ  
แผนงาน

5. เสนอแนวทางการแก้ไขปัญหา  
และอุปสรรคเกี่ยวกับการพัฒนา  
แรงงานและประสานงานการฝึก  
อาชีพ

# บทบาทการดำเนินงานร่วมกัน

กพร.ปช.

“ผู้ประสานและกำหนด  
นโยบาย ยุทธศาสตร์และ  
แผน ระดับชาติด้านการ  
พัฒนาคน”

กรมพัฒนาฝีมือ  
แรงงาน

“หน่วยปฏิบัติเพื่อให้เกิด  
การพัฒนาคน ตาม  
นโยบาย ยุทธศาสตร์ และ  
แผนฯ”

- บูรณาการการทำงานของทุกภาคส่วน
- กำหนดนโยบายและแผนการพัฒนาคน
- ประสานนโยบาย ยุทธศาสตร์ และแผน
- ติดตามประเมินผล
- เสนอแนวทางฯต่อ ครม.

- ทำงานตาม พรบ.ส่งเสริมการพัฒนาฝีมือแรงงานฯ
- จัดทำมาตรฐานฝีมือแรงงานให้สอดคล้องกับความต้องการ
- ส่งเสริม พัฒนา ระบบ และรูปแบบการพัฒนาฝีมือ การฝึกอบรมฝีมือ การทดสอบ การจัดแข่งขัน ฯลฯ
- พัฒนาเครือข่ายฯ
- จัดทำแผนการพัฒนากำลังแรงงาน
- เป็นศูนย์ข้อมูลการพัฒนาแรงงาน

(๓)

บทบาทของ

คณะกรรมการพัฒนาแรงงานและประสานงานการฝึกอาชีพจังหวัด

(กพร.ปจ.)

# อำนาจหน้าที่ของ กพร.ปจ.

1. ศึกษาและรวบรวมข้อมูลด้านกำลังแรงงาน เพื่อวิเคราะห์ความต้องการแรงงาน ความต้องการพัฒนาทักษะฝีมือแรงงานในภาพรวมของจังหวัดฯ
2. ติดตามและดำเนินงานตามแผนการพัฒนากำลังแรงงานและการพัฒนาฝีมือแรงงานทั้งด้านคุณภาพและปริมาณในพื้นที่จังหวัด ฯ
3. รวบรวมข้อมูลเพื่อสังเคราะห์และจัดทำข้อเสนอแนะในการพัฒนากำลังคนในพื้นที่ประจำปีเพื่อแจ้งให้หน่วยงานที่เกี่ยวข้องในพื้นที่จังหวัด และ กพร.ปจ. ได้ทราบฯ
4. ส่งเสริมสถานประกอบการและองค์กรในภาคเอกชนของจังหวัดให้มีส่วนร่วมในการพัฒนากำลังแรงงานและการฝึกอาชีพของจังหวัด
5. ขอข้อมูลหน่วยงานภาครัฐและเอกชนในพื้นที่จังหวัดได้ตามที่เห็นสมควร

ที่มา:คำสั่ง กพร.ปจ. ที่ 6/2555 เรื่อง แต่งตั้งคณะกรรมการพัฒนาแรงงานและประสานงานการฝึกอาชีพจังหวัด (กพร.ปจ.) 23 สิงหาคม 2555

# จุดเน้นการดำเนินงาน ของ กพร.ปจ.

บริบทด้านแรงงานของประเทศในปัจจุบันมีความเป็นพลวัตสูง เกิดการเปลี่ยนแปลงอยู่ตลอดเวลา จุดเน้นของยุทธศาสตร์ กพร.ปจ.ควรมีทิศทางดังต่อไปนี้

1. เน้นการจัดทำแผนการพัฒนากำลังคนรายอุตสาหกรรมและแผนการพัฒนากำลังคนในระดับจังหวัด โดยมี **กพร.ปจ. เป็นกลไกหลักในพื้นที่**
2. เร่งส่งเสริมการสร้างเครือข่ายพัฒนากำลังคนที่เข้มแข็ง
3. เร่งขยายผลยุทธศาสตร์ไปยังกลุ่มเป้าหมายวงกว้างมากขึ้น ได้แก่
  - **กลุ่มธุรกิจขนาดกลางและขนาดย่อม**
  - **กลุ่มอาชีพอิสระและวิสาหกิจชุมชน**

- ขอขอบคุณครับ -