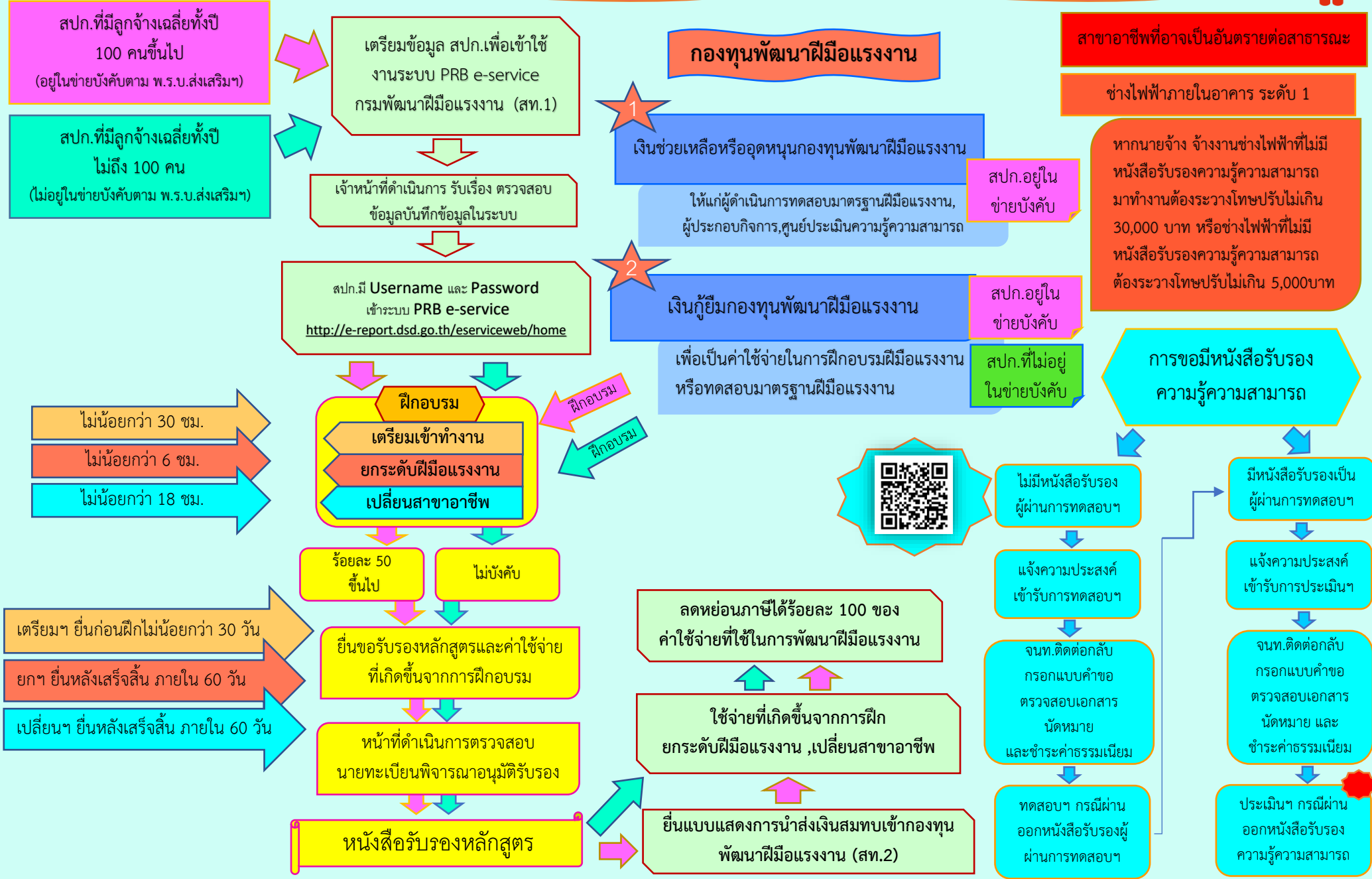


ใช้สิทธิประโยชน์ตาม พ.ร.บ.ส่งเสริมการพัฒนาฝีมือแรงงาน พ.ศ. 2545 และที่แก้ไขเพิ่มเติม พ.ศ. 2557



เงินช่วยเหลือหรืออุดหนุนกองทุนพัฒนาฝีมือแรงงาน



ผู้ดำเนินการทดสอบ
มาตรฐานฝีมือแรงงาน
ตาม มาตรา 24

04

มีผู้ผ่านการทดสอบฯ ในปีที่ผ่านมา ตั้งแต่ 100 คนขึ้นไป
มีสิทธิขอรับเงินช่วยเหลือหรืออุดหนุนปีละ 20,000 บาท ส่วนที่เกิน 100 คน มีสิทธิขอรับเงินฯ 200 บาทต่อคน

05

กรมพัฒนาฝีมือแรงงานส่งไปทดสอบฯ ในสาขาอาชีพที่จำเป็นต้องให้การส่งเสริม
มีสิทธิขอรับเงินช่วยเหลือหรืออุดหนุนเป็นค่าทดสอบฯ

11

ส่งเงินค่าทดสอบหรือค่าธรรมเนียมเข้ากองทุน
มีสิทธิขอรับเงินช่วยเหลือหรืออุดหนุนเป็นจำนวนเท่ากับจำนวนเงินที่ส่งเข้ากองทุนฯ

06

ส่งเงินสมทบเข้ากองทุนในปีที่ผ่านมา
มีสิทธิขอรับเงินช่วยเหลือหรืออุดหนุนในอัตราร้อยละ 25 ของเงินสมทบที่นำส่ง

07

มีการพัฒนาฝีมือแรงงานเกินกว่าร้อยละ 70 ของลูกจ้างทั้งหมด
มีสิทธิขอรับเงินช่วยเหลือหรืออุดหนุน 200 บาทต่อลูกจ้าง 1 คน

08

ได้รับการรับรองมาตรฐานฝีมือแรงงาน ม.26 และนำมาตรฐานไปทดสอบให้แก่ลูกจ้าง
มีสิทธิขอรับเงินช่วยเหลือหรืออุดหนุนสาขาละ 10,000 บาท

09

ส่งลูกจ้างเข้ารับการทดสอบ ผ่านการทดสอบ และได้จ่ายค่าจ้างตามมาตรฐาน (180 วัน)
มีสิทธิขอรับเงินช่วยเหลือหรืออุดหนุน 1,000 บาทต่อลูกจ้าง 1 คน (ไม่เกินปีละ 100,000 บาท)

10

ฝึกอบรมนวัตกรรมหรือนำเทคโนโลยีมาใช้
มีสิทธิขอรับเงินช่วยเหลือหรืออุดหนุนไม่เกินปีละ 100,000 บาท

11

ส่งเงินค่าทดสอบหรือค่าธรรมเนียมเข้ากองทุน
มีสิทธิขอรับเงินช่วยเหลือหรืออุดหนุนเป็นจำนวนเท่ากับเงินที่ส่งเข้ากองทุน

12

ค่าใช้จ่ายในการดำเนินการรับรองความรู้ความสามารถ
เป็นค่าตอบแทน และค่าใช้จ่ายอื่นของผู้ประเมิน

กรมพัฒนา
ฝีมือแรงงาน 13

ค่าใช้จ่ายในการดำเนินการทดสอบมาตรฐานฝีมือแรงงาน

เป็นค่าใช้จ่ายในการดำเนินการทดสอบมาตรฐานฝีมือแรงงานแห่งชาติ ในสาขาอาชีพ ตำแหน่งงาน หรือลักษณะงานที่อาจ
เป็นอันตรายต่อสาธารณะหรือต้องใช้ผู้มีความรู้ความสามารถ



ผู้ประกอบการ/
ผู้ประกอบการอาชีพ/
กลุ่มผู้ประกอบการ



ศูนย์ประเมินความรู้
ความสามารถ ม.26/4(2)