





ខ្ញុំមកចម្រើនការងាររបស់ខ្ញុំក្នុងក្រុមហ៊ុនមួយដែលមានប្រាក់ចំណូលខ្ពស់ (៣)

និង ក្រុមហ៊ុនមួយដែលមានប្រាក់ចំណូលទាប (១)

ខ្ញុំស្រឡាតែងតែទៅក្រុមហ៊ុនដែលមានប្រាក់ចំណូលខ្ពស់ (ក្រុមហ៊ុន A) ក្នុងរយៈពេល ១០ ឆ្នាំ

ខ្ញុំមិនទៅក្រុមហ៊ុនដែលមានប្រាក់ចំណូលទាប (ក្រុមហ៊ុន B) ឡើយ

ក្រុមហ៊ុន A មានប្រាក់ចំណូលខ្ពស់ជាងក្រុមហ៊ុន B ៗ ខ្ញុំមិនទៅក្រុមហ៊ុន B ឡើយ

ខ្ញុំមិនទៅក្រុមហ៊ុន A ឡើយ ១ ឆ្នាំ ខ្ញុំមិនទៅក្រុមហ៊ុន B ឡើយ ១ ឆ្នាំ

បើក្រុមហ៊ុន A មានប្រាក់ចំណូលខ្ពស់ ២ ឆ្នាំ ក្រុមហ៊ុន B មានប្រាក់ចំណូលខ្ពស់ ២ ឆ្នាំ

ក្រុមហ៊ុន A មានប្រាក់ចំណូលខ្ពស់ ៣ ឆ្នាំ ក្រុមហ៊ុន B មានប្រាក់ចំណូលខ្ពស់ ៣ ឆ្នាំ

ក្រុមហ៊ុន A មានប្រាក់ចំណូលខ្ពស់ ៤ ឆ្នាំ ក្រុមហ៊ុន B មានប្រាក់ចំណូលខ្ពស់ ៤ ឆ្នាំ

ខ្ញុំមិនទៅក្រុមហ៊ុន A ឡើយ ៥ ឆ្នាំ ខ្ញុំមិនទៅក្រុមហ៊ុន B ឡើយ ៥ ឆ្នាំ

ក្រុមហ៊ុន A មានប្រាក់ចំណូលខ្ពស់ ៦ ឆ្នាំ ក្រុមហ៊ុន B មានប្រាក់ចំណូលខ្ពស់ ៦ ឆ្នាំ

ខ្ញុំមិនទៅក្រុមហ៊ុន A ឡើយ ៧ ឆ្នាំ ខ្ញុំមិនទៅក្រុមហ៊ុន B ឡើយ ៧ ឆ្នាំ

ក្រុមហ៊ុន A មានប្រាក់ចំណូលខ្ពស់ ៨ ឆ្នាំ ក្រុមហ៊ុន B មានប្រាក់ចំណូលខ្ពស់ ៨ ឆ្នាំ

(ក្រុមហ៊ុន A មានប្រាក់ចំណូលខ្ពស់ ៩ ឆ្នាំ ក្រុមហ៊ុន B មានប្រាក់ចំណូលខ្ពស់ ៩ ឆ្នាំ) ខ្ញុំមិនទៅក្រុមហ៊ុន A ឡើយ ១០ ឆ្នាំ ខ្ញុំមិនទៅក្រុមហ៊ុន B ឡើយ ១០ ឆ្នាំ

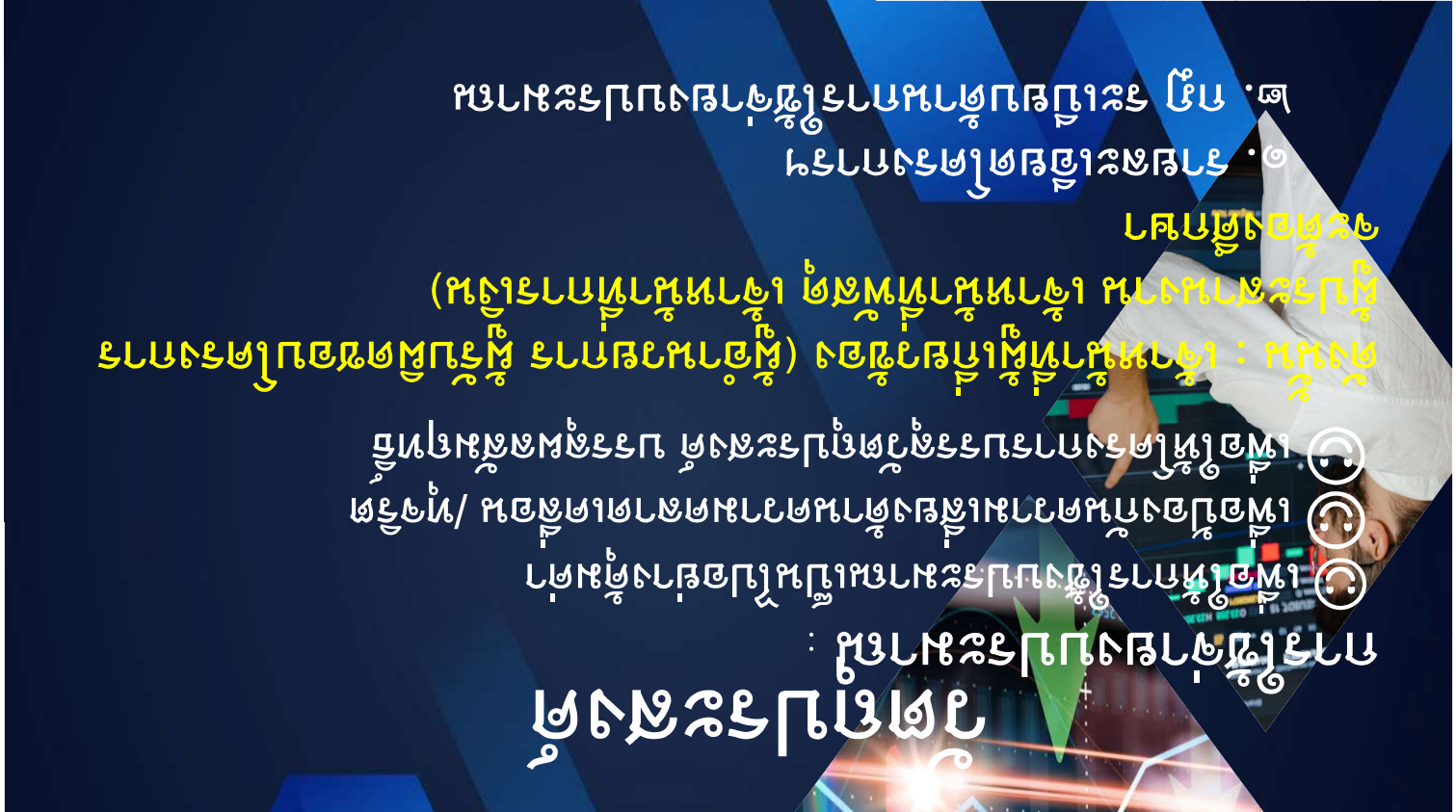
ក្រុមហ៊ុន A មានប្រាក់ចំណូលខ្ពស់ ១១ ឆ្នាំ ក្រុមហ៊ុន B មានប្រាក់ចំណូលខ្ពស់ ១១ ឆ្នាំ

ខ្ញុំមិនទៅក្រុមហ៊ុន A ឡើយ ១២ ឆ្នាំ ខ្ញុំមិនទៅក្រុមហ៊ុន B ឡើយ ១២ ឆ្នាំ

ក្រុមហ៊ុន A មានប្រាក់ចំណូលខ្ពស់ ១៣ ឆ្នាំ ក្រុមហ៊ុន B មានប្រាក់ចំណូលខ្ពស់ ១៣ ឆ្នាំ

ខ្ញុំមិនទៅក្រុមហ៊ុន A ឡើយ ១៤ ឆ្នាំ ខ្ញុំមិនទៅក្រុមហ៊ុន B ឡើយ ១៤ ឆ្នាំ

ខ្ញុំមិនទៅក្រុមហ៊ុន A ឡើយ ១៥ ឆ្នាំ ខ្ញុំមិនទៅក្រុមហ៊ុន B ឡើយ ១៥ ឆ្នាំ





៥. ឧបសគ្គក្នុងការអនុវត្តន៍នៃកិច្ចសន្យាសហប្រតិបត្តិការ  
 រវាងរដ្ឋាភិបាលកម្ពុជា និង អង្គការសហប្រជាជាតិ គឺជា  
 កិច្ចសន្យាសហប្រតិបត្តិការស្តីពីការងារសង្គម និង ការងារ  
 ក្នុងតំបន់ភ្នំពេញ និង តំបន់ជុំវិញភ្នំពេញ ដែលបានចុះហត្ថលេខា  
 រវាងរដ្ឋាភិបាលកម្ពុជា និង អង្គការសហប្រជាជាតិ ។ ❖  
 ៦. កិច្ចសន្យាសហប្រតិបត្តិការសង្គម និង ការងារក្នុងតំបន់ភ្នំពេញ  
 (កិច្ចសន្យាសហប្រតិបត្តិការសង្គម និង ការងារក្នុងតំបន់ភ្នំពេញ) ។ ❖  
 (កិច្ចសន្យាសហប្រតិបត្តិការសង្គម និង ការងារក្នុងតំបន់ភ្នំពេញ) ។ ❖  
 : កិច្ចសន្យាសហប្រតិបត្តិការសង្គម និង ការងារក្នុងតំបន់ភ្នំពេញ ។ •

អង្គការសហប្រជាជាតិ និង កិច្ចសន្យាសហប្រតិបត្តិការសង្គម និង ការងារក្នុងតំបន់ភ្នំពេញ

កិច្ចសន្យាសហប្រតិបត្តិការសង្គម និង ការងារក្នុងតំបន់ភ្នំពេញ  
 រវាងរដ្ឋាភិបាលកម្ពុជា និង អង្គការសហប្រជាជាតិ គឺជា  
 (កិច្ចសន្យាសហប្រតិបត្តិការសង្គម និង ការងារក្នុងតំបន់ភ្នំពេញ) ។ •  
 កិច្ចសន្យាសហប្រតិបត្តិការសង្គម និង ការងារក្នុងតំបន់ភ្នំពេញ  
 គឺជា កិច្ចសន្យាសហប្រតិបត្តិការសង្គម និង ការងារក្នុងតំបន់ភ្នំពេញ ។ •  
 ឧបសគ្គក្នុងការអនុវត្តន៍នៃកិច្ចសន្យាសហប្រតិបត្តិការសង្គម និង ការងារ  
 ក្នុងតំបន់ភ្នំពេញ គឺជា កិច្ចសន្យាសហប្រតិបត្តិការសង្គម និង ការងារក្នុងតំបន់ភ្នំពេញ ។ •  
 ឧបសគ្គក្នុងការអនុវត្តន៍នៃកិច្ចសន្យាសហប្រតិបត្តិការសង្គម និង ការងារ  
 ក្នុងតំបន់ភ្នំពេញ គឺជា កិច្ចសន្យាសហប្រតិបត្តិការសង្គម និង ការងារក្នុងតំបន់ភ្នំពេញ ។ •

អង្គការសហប្រជាជាតិ និង កិច្ចសន្យាសហប្រតិបត្តិការសង្គម និង ការងារក្នុងតំបន់ភ្នំពេញ



ឧបសគ្គ

ក្នុងករណីនេះ ក្រុមហ៊ុននឹងទទួលបានការគាំទ្រពីរដ្ឋាភិបាល ឬ  
ឧបសគ្គពីភ្នាក់ងារនៃក្រុមហ៊ុននិងមន្ត្រីរដ្ឋបាល ឬ

គ្រប់គ្រង

រដ្ឋាភិបាលនឹងផ្តល់ការគាំទ្រដល់ក្រុមហ៊ុននិងមន្ត្រីរដ្ឋបាល ឬ

ឧបសគ្គពីភ្នាក់ងារនៃក្រុមហ៊ុននិងមន្ត្រីរដ្ឋបាល ឬ

មន្ត្រីរដ្ឋបាលនិងមន្ត្រីរដ្ឋបាល ឬ

ក្រុមហ៊ុននឹងទទួលបានការគាំទ្រពីរដ្ឋាភិបាល ឬ  
ឧបសគ្គពីភ្នាក់ងារនៃក្រុមហ៊ុននិងមន្ត្រីរដ្ឋបាល ឬ

ក្រុមហ៊ុននិងមន្ត្រីរដ្ឋបាល

គ្រប់គ្រងក្រុមហ៊ុននិងមន្ត្រីរដ្ឋបាល ឬ

(ឧបសគ្គពីភ្នាក់ងារនៃក្រុមហ៊ុននិងមន្ត្រីរដ្ឋបាល) ឬ

ក្រុមហ៊ុននិងមន្ត្រីរដ្ឋបាល ឬ

គ្រប់គ្រងក្រុមហ៊ុននិងមន្ត្រីរដ្ឋបាល ឬ

ក្រុមហ៊ុននិងមន្ត្រីរដ្ឋបាលនឹងទទួលបានការគាំទ្រពីរដ្ឋាភិបាល ឬ

ក្រុមហ៊ុននិងមន្ត្រីរដ្ឋបាល

ក្រុមហ៊ុននិងមន្ត្រីរដ្ឋបាលនឹងទទួលបានការគាំទ្រពីរដ្ឋាភិបាល ឬ

ឧបសគ្គពីភ្នាក់ងារនៃក្រុមហ៊ុននិងមន្ត្រីរដ្ឋបាល ឬ

ក្រុមហ៊ុននឹងទទួលបានការគាំទ្រពីរដ្ឋាភិបាល ឬ  
ឧបសគ្គពីភ្នាក់ងារនៃក្រុមហ៊ុននិងមន្ត្រីរដ្ឋបាល ឬ

ក្រុមហ៊ុននិងមន្ត្រីរដ្ឋបាល





នេះគឺជាបង្កើនប្រសិទ្ធភាពការងារ  
 ដែលនឹងជួយឱ្យយើងទទួលបានជោគជ័យ  
 ក្នុងការងាររបស់យើង។

ក្នុងឆ្នាំ ២០២៣ យើងនឹង

បន្តបង្កើនប្រសិទ្ធភាពការងារ ឱ្យបានល្អប្រសើរ

ដោយយល់ពីតម្រូវការរបស់អតិថិជន

យើងនឹងបន្តបង្កើនប្រសិទ្ធភាពការងារ ឱ្យបានល្អប្រសើរ

យើងនឹងបន្តបង្កើនប្រសិទ្ធភាពការងារ ឱ្យបានល្អប្រសើរ

**យើងនឹងបន្តបង្កើនប្រសិទ្ធភាពការងារ**

“យើងនឹងបន្តបង្កើនប្រសិទ្ធភាពការងារ  
 ដោយយល់ពីតម្រូវការរបស់អតិថិជន  
 យើងនឹងបន្តបង្កើនប្រសិទ្ធភាពការងារ ឱ្យបានល្អប្រសើរ”

លើកលែង

យើងនឹងបន្តបង្កើនប្រសិទ្ធភាពការងារ ឱ្យបានល្អប្រសើរ  
 ដោយយល់ពីតម្រូវការរបស់អតិថិជន

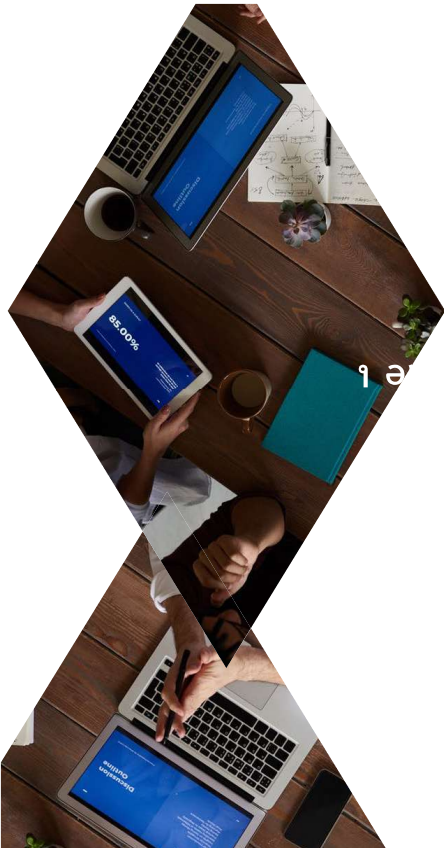
យើងនឹងបន្តបង្កើនប្រសិទ្ធភាពការងារ ឱ្យបានល្អប្រសើរ (១)

**យើងនឹងបន្តបង្កើនប្រសិទ្ធភាពការងារ**

យើងនឹងបន្តបង្កើនប្រសិទ្ធភាពការងារ ឱ្យបានល្អប្រសើរ



គម្រោងប្រើប្រាស់បច្ចេកវិទ្យាប្រើប្រាស់បច្ចេកវិទ្យា



គម្រោងប្រើប្រាស់បច្ចេកវិទ្យាប្រើប្រាស់បច្ចេកវិទ្យា

កេរ្តិ៍នាមនៃបុគ្គលិកក្រុមហ៊ុន

កេរ្តិ៍នាមនៃបុគ្គលិកក្រុមហ៊ុន

សង្គមថែទាំសេដ្ឋកិច្ចក្រីក្រ

កម្ពុជាសង្គមថែទាំសេដ្ឋកិច្ចក្រីក្រ

កេរ្តិ៍នាមនៃបុគ្គលិកស្រីកម្ពុជា

ស្រីកម្ពុជាប្រកួតប្រជែង

កេរ្តិ៍នាមនៃប្រជាជនកម្ពុជា

កេរ្តិ៍នាមនៃប្រជាជនកម្ពុជា

កេរ្តិ៍នាមនៃប្រជាជនកម្ពុជា

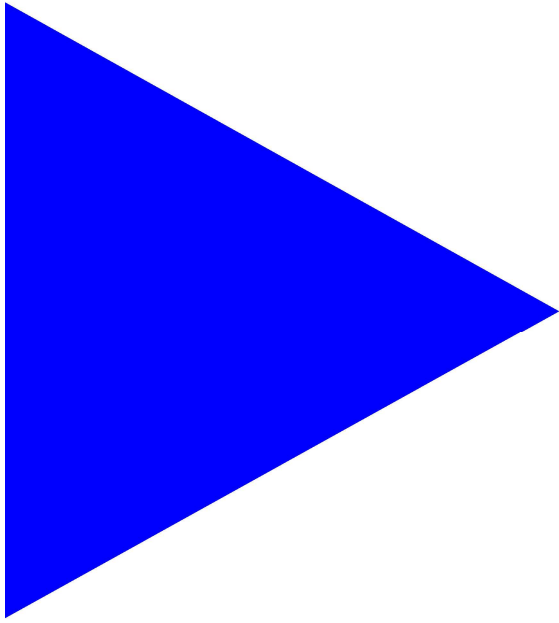
កេរ្តិ៍នាមនៃប្រជាជនកម្ពុជា

កេរ្តិ៍នាមនៃបុគ្គលិកក្រុមហ៊ុន

កេរ្តិ៍នាមនៃបុគ្គលិកក្រុមហ៊ុន

ឧបសគ្គនៃការងារអន្តរាគមន៍សង្គ្រោះបន្ទាន់  
ក្នុងករណីមានគ្រោះថ្នាក់ធម្មជាតិ

ក្រសួងសុខាភិបាល



(អង្គការក្រសួងកម្ពុជា ក្រសួងកសិកម្ម រុក្ខាប្រមាញ់ និងនេសាទ)

កម្មវិធីបណ្តុះបណ្តាលបច្ចេកទេសកសិកម្ម

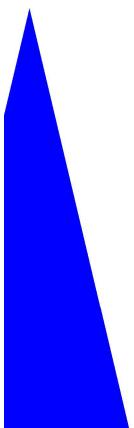
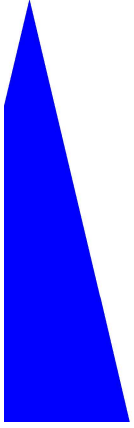
(១៩៩៩) បង្កើនផលិតផលកសិកម្ម

(ស្វែងរកវិធីសាស្ត្រដាំដុះដំឡូង ដាំដុះដំឡូង និងដាំដុះដំឡូង)

ក្នុងគោលបំណងបង្កើនផលិតផលកសិកម្ម

ក្រសួងកសិកម្ម រុក្ខាប្រមាញ់ និងនេសាទ





ឧបសគ្គការងារស្រាវជ្រាវស្រុកស្រែចម្រុះ  
រ.ក ០០:៣០ - រ.ក ០០:៣០ ៤២៤  
ខណ្ឌ បឹងកេងកង រាជធានីភ្នំពេញ

