

สรุปประเด็น การตรวจแนะนำและให้คำปรึกษา

5 หน่วยงาน



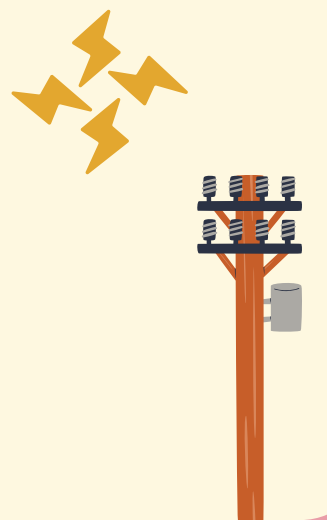
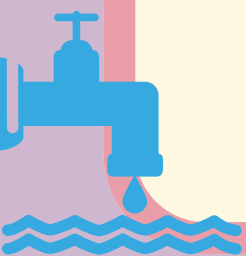
คำสั่งด้านการเงิน การบัญชี

- 1 เปลี่ยนแปลงผู้บริหารไม่เสนอปรับปรุงคำสั่งให้เป็นปัจจุบัน
- 2 ผู้ตรวจสอบการรับจ่ายเงินประจำวัน ทำหน้าที่ในการรับเงิน ในระบบ KTB
- 3 กำชับผู้ที่ได้รับการแต่งตั้งปฏิบัติหน้าที่ตามคำสั่งให้ครบถ้วน



คำสารารณูปโภค

- ไม่ประทับลงรับใบแจ้งหนี้
- ชำระเกิน 15 วันนับจากวันที่ได้รับใบแจ้งหนี้
- ประทับตราจ่ายเงินแล้วที่สำเนาใบเสร็จรับเงินตัวจริงไม่ประทับตรา
- ค่าเช่าอินเทอร์เน็ตทำเป็นใบสั่งจ้าง /ไม่ระบุที่มาของราคาให้ชัดเจน/
กำหนดเวลาการส่งมอบพัสดุหรือให้งานแล้วเสร็จคลาดเคลื่อน
- ใช้โทรศัพท์ทางไกลแต่ไม่แนบรายละเอียดการใช้



คำจ้างถ่ายเอกสาร

- ใบสั่งจ้าง ไม่ระบุรายละเอียดคุณลักษณะการเข้าเล่ม
- คิดค่าปรับ 0.2
- ไม่ติดอากรแสตมป์
- ส่งเบิกล่าช้าเกิน 5 วันทำการหลังตรวจรับพัสดุ
- ระบุที่มาของราคากลาง....ว่าเป็นราคากลางของทางราชการ
- กำหนดส่งมอบไม่สอดคล้องกับวันต้องการใช้งาน
- รายละเอียดตามเอกสารแนบแต่ไม่ได้ระบุเอกสารใดเป็นเอกสารแนบ/
ประมาณการ/ใบเสนอราคา

คำวัสดุ

- ส่งเบิกล่าช้าเกิน 5 วันทำการหลังตรวจรับพัสดุ
- ไม่ระบุที่มาของราคากลาง
- กำหนดส่งมอบวัสดุระหว่างฝึกอบรบ หรือหลังฝึก
- คัดภาษีหัก ณ ที่จ่ายคลาดเคลื่อน จำนวนจากยอดรวมภาษี
- ผู้ขายไม่ได้ลงนามรับใบตรวจรับพัสดุ
- ใบเสนอราคาไม่ระบุยี่ห้อ รุ่น
- ไม่ระบุหมายเลขครุภัณฑ์ที่จะใช้หมึกพิมพ์ น้ำมันเชื้อเพลิง
- ควรปรับใบตรวจรับการจัดซื้อจัดจ้าง เป็นใบตรวจรับพัสดุ
- จ้างเหมาเก็บขยะมูลฝอย ใช้ใบตรวจรับการจัดจ้าง ซึ่งการตรวจรับการจัดจ้างใช้เฉพาะกรณี จ้างก่อสร้าง

คำนำมันเชื่อเพลิง

- หนังสือขออนุมัติในหลักการหรือรายงานขอซื้อขง้างไม่ได้ระบุรถยนต์แต่ละคัน
ใช้น้ำมันเชื่อเพลิงประเภทใด
- น้ำมันเครื่องตัดหญ้าใช้น้ำมันเชื่อเพลิงประเภทใด
- รายการทะเบียนคูน้ำมันประจำวันไม่สอดคล้องกับทะเบียนคูนการซื้อน้ำมัน
- ผู้ขายไม่ได้ลงนามรับใบตรวจรับพัสดุ
- การแต่งตั้งเจ้าหน้าที่ตรวจรับพัสดุ 1 ราย ควรปรับเป็นผู้ตรวจรับพัสดุ

คำจ้างทำตราชายาง

- ขอเบิกเงินในระบบล้าช้า 5 วันทำการ
- ใบสั่งจ้างกำหนดส่งมอบภายใน ไม่เลือกกระหว่าง “วันที่ผู้รับจ้างได้รับ หรือ ผู้ขายได้รับใบสั่งซื้อ”
- ไม่ระบุที่มาของราคากลาง
- คิดค่าปรับ 0.2
- ไม่ติดอากรแสตมป์
- ใบตรวจรับ ผู้อำนวยการไม่ลงนามทราบ

กรณีซื้อจ้างราคาต่ำกว่า 5,000 (วงเงินเล็กน้อย)

คำจ้างเหมาฯ

- สัญญาจ้างไม่ได้ระบุการปรับไม้ครบถ้วน(ปรับตามคำจ้าง...รายวัน+ตามระเบียบฯ 0.01-0.10 ของสัญญาหรือไม่น้อยกว่า 100 บาท)
- ไม่ระบุที่มาของราคากลาง
- ไม่พบรายงานขอซื้อขอจ้าง
- กำหนดค่าปรับพนักงานรักษาความปลอดภัย ปฏิบัติงานไม่ครบ 3 ชม. ให้แก้ไขเป็น 1 ชม. เนื่องจากไม่มาปฏิบัติงานตั้งแต่ชั่วโมงแรก
- กำหนดเวลาการส่งมอบพัสดุหรือให้งานแล้วเสร็จไม่สอดคล้องกับระยะเวลา

คำเข้าเครื่องถ่าย

- **เข้าเครื่องถ่ายเอกสาร ทำเป็นใบสั่งเข้า**

คำตอบแทนการปฏิบัติงานนอกเวลาราชการ

- รายงานผลการปฏิบัติงานนอกเวลาราชการ × บางรายการไม่สอดคล้องกับขั้นตอนการดำเนินงาน เช่น ตรวจสอบใบสมัครทดสอบ และจัดพิมพ์รายชื่อผู้ทดสอบฯ

คำใช้ง่ายในการเดินทางไปราชการ

- ใบเบิกค่าใช้จ่ายในการเดินทางไปราชการ × **ไม่ระบุวันที่ทำเอกสาร และไม่ลงวันที่รับเงิน วันที่จ่ายเงิน**
- ใบรับรองแทนใบเสร็จรับเงิน × **ไม่ลงวันที่จัดทำ**
- ไม่ระบุรถยนต์ส่วนตัวเป็นเจ้าของหรือผู้ครอบครอง
- ไม่แนบการรับรองระยะทางไปกลับ (Google Maps)
- จ่ายเงินผ่านระบบอิเล็กทรอนิกส์ (E-Payment) ผู้รับเงินลงลายมือชื่อรับเงิน
- ไม่ระบุรายละเอียดการเดินทางไปราชการแต่ละคน ออกเดินทางจากบ้านพัก/สำนักงาน วัน เวลา กลับถึง วัน เวลา ในช่องหมายเหตุ
- การเบิกค่าที่พักเหมาจ่ายคืนละ 800 บาท **กรณีร่วมเป็นเกียรติพิธีเปิดงานแข่งขันฯ ต้องปฏิบัติตามระเบียบฝักรวม** ต้องมีบิลใบเสร็จรับเงินซึ่งเป็นไปตามระเบียบกำหนด
- ใบรับรองแทนใบเสร็จรับเงิน **ไม่ลงวันที่จัดทำ**
- การจัดเก็บเอกสารไม่จัดเรียงลำดับตามเหตุการณ์
- การเดินทางออกจากสำนักงานโดยใช้รถยนต์ราชการให้ระบุว่าออกจากสำนักงาน แม้จะออกจากบ้านพักในสำนักงาน

คำจ้างซ่อมเครื่องคอมพิวเตอร์

- การแต่งตั้งกรรมการตรวจรับพัสดุ ให้แต่งตั้งจากข้าราชการ ลูกจ้างประจำ พนักงานราชการ จึงไม่ให้แต่งตั้งจากลูกจ้างกองทุน ลูกจ้างชั่วคราว ลูกจ้างสัญญาจ้าง
- ไม่พบหนังสือต้นเรื่องแจ้งซ่อมครุภัณฑ์เครื่องคอมพิวเตอร์
- เจ้าหน้าที่พัสดุไม่ลงนามรับทราบการตรวจรับ

เบิกเงินค่าสมมาคุณวิทยากร

แบบลงเวลาเป็นการวัดและประเมินผลภาคทฤษฎี 1 ชม. ขอให้เขียนชี้แจงรายละเอียดถึงขั้นตอนหรือวิธีการว่าวิทยากรใช้วิธีการใดในการประเมินในเวลา 1 ชม.

คำจ้างทำป้ายไวเนล

- **ไม่ได้ให้ผู้ขายลงนามรับสำเนาใบตรวจรับพัสดุ**
- **ส่งเบิกล่าช้า เกิน 5 วันทำการหลังตรวจรับพัสดุ**
- **ไม่ระบุที่มาของราคากลาง และรายละเอียดของพัสดุ**
- **กำหนดส่งมอบหลังวันฝึก**



ขอบคุณค่ะ

