

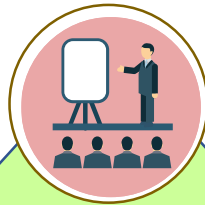
# กรมการจัดหางาน



ให้ความช่วยเหลือนักเรียนจบการศึกษา ม.3  
ที่ไม่ได้เรียนต่อ



จัดเตรียมข้อมูล  
ตำแหน่งงานว่าง



เตรียมความพร้อม  
ก่อนเข้าสู่  
ตลาดแรงงาน

- แนะนำอาชีพให้  
นักเรียน/นักศึกษา
- สร้างเครือข่ายการ  
แนะนำอาชีพ
- อาสาสมัครเครือข่าย  
การแนะนำอาชีพ

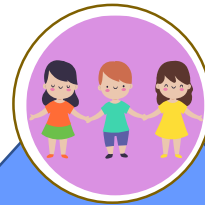


กองทุนเพื่อผู้รับงาน  
ไปทำที่บ้าน

- ❖ ชีววัตถุดิบ
- ❖ ชีวอุปกรณ์
- ❖ ขยายการผลิต



ศูนย์บริการจัดหางาน  
เพื่อคนไทย  
Smart Job  
Center



ประชารัฐรวมพลัง  
สร้างยุวแรงงาน

จำนวนกลุ่มผู้รับงาน/  
ผู้รับงานที่จดทะเบียน  
กับกรมการจัดหางาน



873 ราย/กลุ่ม  
(สมาชิก 5,564 คน)

## จำแนกตามภาค

กรุงเทพ	28 ราย/กลุ่ม (154 คน)
ตะวันออก	42 ราย/กลุ่ม (280 คน)
ตะวันตก	44 ราย/กลุ่ม (248 คน)
ใต้	119 ราย/กลุ่ม (912 คน)
เหนือ	244 ราย/กลุ่ม (1,641 คน)
ตะวันออก เฉียงเหนือ	332 ราย/กลุ่ม (1,985 คน)
กลาง	64 ราย/กลุ่ม (344 คน)

## จำแนกตามประเภท

งานเย็บ	452 ราย/กลุ่ม
ปัก ถัก ทอ	95 ราย/กลุ่ม
ประดิษฐ์	90 ราย/กลุ่ม
หัตถกรรม	159 ราย/กลุ่ม
อุปโภค/บริโภค	62 ราย/กลุ่ม
ของใช้อื่นๆ	15 ราย/กลุ่ม

## คุณสมบัติผู้จดทะเบียน

### กรณีบุคคล

- สัญชาติไทย
- อายุ 20 ปี บริบูรณ์
- สถานที่รับงานเป็นหลักแหล่ง

### กรณีกลุ่มบุคคล

- สัญชาติไทย
- อายุ 20 ปี บริบูรณ์
- มีผู้นำกลุ่มสมาชิกไม่น้อยกว่า 5 คน
- สมาชิกไม่เป็นผู้รับงานอื่น
- สถานที่รับงานเป็นหลักแหล่ง

เงินทุน  
หมุนเวียน  
28,659,823 บาท

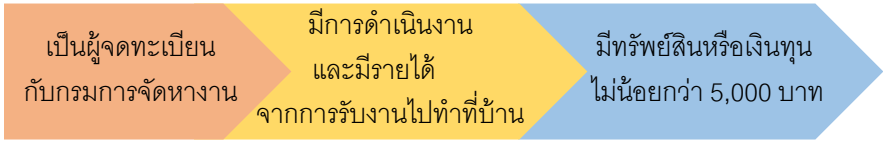


ปีงบประมาณ  
2562  
7,000,000 บาท

อัตราดอกเบี้ย  
ร้อยละ 3 ต่อปี

## คุณสมบัติผู้กู้

### กรณีบุคคล



### กรณีกลุ่มบุคคล



สถานที่ยื่นจดทะเบียน/ยื่นกู้ : สำนักงานจัดหางานกรุงเทพมหานครพื้นที่ 1 – 10  
 สำนักงานจัดหางานจังหวัดทุกจังหวัด