



แนวทางการเขียนผลงาน เข้าสมัครรางวัลเลิศรัฐ

วันอังคารที่ 26 ธันวาคม พ.ศ. 2566

ระหว่างเวลา 09.30 – 14.00 น.

ณ ห้องประชุมสมชาติ เลขาลาวัณย์ ชั้น 10 กรมพัฒนาฝีมือแรงงาน

กลุ่มพัฒนาระบบบริหาร

แนวทางปฏิบัติในการเขียนผลงาน

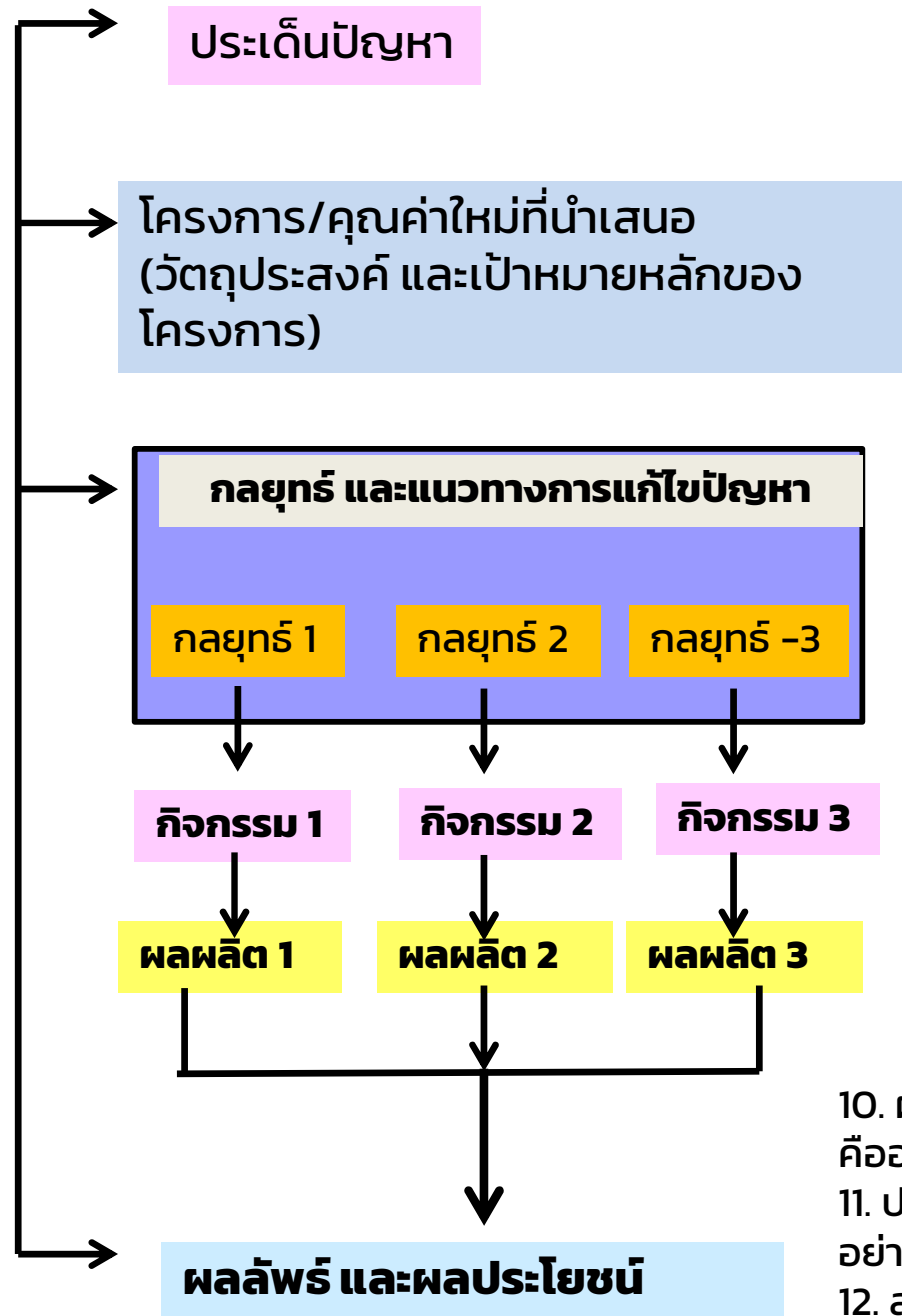


A Problem Analysis

B Strategic Approach (Planning)

C Execution and Implementation

D Impact & Sustainability



1. ปัญหาคืออะไร

2. มีวิธี/แนวทางแก้ไขปัญหาในภาพรวมอย่างไร

3. กลยุทธ์ คือ อะไร เพื่อให้บรรลุวัตถุประสงค์ เป้าหมาย

4. สิ่งที่ดีริเริ่มใหม่ คืออะไร.

5. ใครเป็นผู้ริเริ่ม ใครได้รับผลกระทบ

6. ขั้นตอนดำเนินการ/นำกลยุทธ์ไปปฏิบัติอย่างไร ใช้ทรัพยากรอะไร

7. ใครมีส่วนร่วมดำเนินการ อย่างไร

8. ผลผลิตสำคัญ(Output)ของการดำเนินการมีอะไรบ้าง

9. ปัญหา-อุปสรรคมีอะไรบ้าง แก้ไขอย่างไร

10. ผลลัพธ์ และผลประโยชน์ของผู้รับบริการคืออะไร

11. ประเมินผลอย่างไร นำผลประเมินไปใช้อย่างไร

12. สร้างความยั่งยืน และขยายผลอย่างไร

13. บทเรียนที่ได้รับคืออะไร



รางวัลบริการภาครัฐ

แนวทางการเขียน ใบสมัคร

วิเคราะห์ปัญหา

แนวทางแก้ไขปัญหา

ระบุผู้มีส่วนได้ส่วนเสีย/
กลุ่มเป้าหมายที่ชัดเจน

การดำเนินงานที่โดดเด่น

ผลลัพธ์เชิงประจักษ์

ถอดบทเรียน และขยายผล





ในปี พ.ศ.2559 (ค.ศ.2016) รางวัล UNPSA ได้ถูกจัดให้อยู่ในแผนงานของ 2030 Agenda for Sustainable Development and the Sustainable Development Goals (SDGs)

SUSTAINABLE DEVELOPMENT GOALS

กำจัดความยากจน



1

กำจัดความหิวโหยและ
สร้างความมั่นคง
ทางอาหาร



2

ส่งเสริมสุขภาพที่ดี
ของประชากร



3

เพิ่มโอกาส
ทางการศึกษา



4

ส่งเสริมความ
เท่าเทียมทางเพศ



5

จัดการแหล่งน้ำ
ให้พอเพียงต่อการ
บริโภคอุปโภค



6

จัดสรรแหล่งพลังงาน
ที่พอเพียงและยั่งยืน



7

ส่งเสริมการเติบโต
ทางเศรษฐกิจและ
สนับสนุนการจ้างงาน



8

พัฒนาระบบโครงสร้าง
สาธารณูปโภคพื้นฐาน



9

ลดความไม่เท่าเทียม
ระหว่างประเทศ



10

ส่งเสริมความมั่นคง
ปลอดภัยในชีวิตมนุษย์



11

ส่งเสริมการผลิตและ
การบริโภคอย่างยั่งยืน



12

ส่งเสริมการแก้ไขปัญห
การเปลี่ยนแปลงสภาวะ
อากาศโลก



13

การรักษาทรัพยากร
ทางทะเลและชายฝั่ง



14

การรักษาทรัพยากร
ป่าไม้และระบบนิเวศน์



15

ส่งเสริมให้เกิดความ
ยุติธรรมในสังคม



16

ส่งเสริมความร่วมมือ
ในระดับนานาชาติเพื่อ
ให้เกิดการพัฒนาที่ยั่งยืน



17

กรอบแนวคิดของรางวัล



ปัจจัยแห่งความสำเร็จของผลงานรางวัล

โครงการที่สำคัญ
คือโครงการที่แก้ปัญหาที่สำคัญได้



เอกลักษณ์ของพื้นที่
สร้างเอกลักษณ์ของโครงการ



เข้าถึงความต้องการและความ
คาดหวังของผู้รับบริการ



ริเริ่มสร้างสรรค์ = คุณค่าที่เพิ่มขึ้น



เข้าใจปัจจัยความสำเร็จ
สร้างมิติที่หลากหลายให้โครงการ



ร่วมพลัง ร่วมสร้าง ทุกภาคส่วน



บริหารจัดการด้วย ข้อมูล ข้อเท็จจริง



ผลลัพธ์ แตกต่าง ชัดเจน
สร้างความโดดเด่น



ความสำเร็จที่ดี
ต้องยั่งยืน และขยายผลได้



ถอดบทเรียน/ความสำเร็จผลงานที่ได้รับรางวัลบริการภาครัฐ



ข้อเสนอแนะ

1 เลือกผลงาน
ให้สอดคล้อง

2 เรียงลำดับ
เรื่องราว

3 ใช้ภาษา
ง่าย

4 ไม่เขียน
ซ้ำไปซ้ำมา

5 แสดง
ข้อเท็จจริง
สนับสนุน

6 สรุป
เรื่องราว
เป็นภาพ

7 อธิบาย
จุดเปลี่ยน

8 ระบุ
เป้าหมาย
ชัดเจน

ปัจจัยที่ทำให้ผลงานไม่ผ่านการประเมิน



1

เป็นการดำเนินการตามภารกิจปกติ ไม่มีความโดดเด่นอย่างเป็นที่ประจักษ์

2

การมีนวัตกรรมที่ไม่ได้มี Impact หรือเป็นนวัตกรรมแบบง่ายๆ ไม่ซับซ้อน

3

การเขียนใบสมัครไม่ชัดเจน ไม่สามารถตอบโจทย์ตามเกณฑ์ของรางวัลในประเภทนั้นๆ ได้

4

ผลผลิตผลลัพธ์ไม่ชัดเจน หรือไม่มีสถิติที่แสดงผลอย่างเป็นรูปธรรม รวมถึงไม่ตอบโจทย์ของปัญหาที่ต้องการแก้ไข

5

ผลงานไม่เป็นไปตามเงื่อนไขของรางวัลฯ เช่น ส่งช้า ระยะเวลาการดำเนินการไม่เป็นไปตามที่กำหนด



ข้อสังเกตของผลงานที่ไม่ผ่านการประเมินรางวัลบริการภาครัฐ



1. หน่วยงานกำหนดขอบเขตของปัญหาที่ไม่ชัดเจน ขาดความชัดเจนในประเด็นของผลกระทบต่อผู้รับบริการอยู่ในระดับใด เช่น ระดับพื้นที่ ระดับความรับผิดชอบของหน่วยงาน และระดับประเทศ

2. ผลงานมีลักษณะเป็นโครงการนำร่อง หรือมีระยะเวลาดำเนินการเพียง 1 ปี ส่งผลให้ผลลัพธ์และผลกระทบยังไม่ชัดเจนเพียงพอ

3. ผลงานเป็นการพัฒนากระบวนการทำงานภายในองค์กร หรืองานประจำตามปกติ ยังไม่แสดงให้เห็นถึงความแตกต่างที่ชัดเจนของการพัฒนา และไม่สะท้อนถึงประโยชน์ของผู้รับบริการ

4. ผลงานที่ส่งสมัครประเภทนวัตกรรมบริการ ยังไม่แสดงให้เห็นถึงความเป็นนวัตกรรมอย่างเด่นชัด ส่วนใหญ่เป็นเพียงการปรับปรุงงานบริการ หรือการนำแอปพลิเคชันพื้นฐาน เช่น การใช้แอปพลิเคชันไลน์ google form เป็นต้น

5. ขาดข้อมูลผลลัพธ์ในเชิงสถิติ ข้อมูลเปรียบเทียบ ตัวชี้วัด ความพึงพอใจ รวมถึงแสดงผลลัพธ์ที่ไม่สอดคล้องกับวัตถุประสงค์



แบบฟอร์ม ประเภทนวัตกรรมการบริการ

เอกสารการสมัครรางวัล (ประเภทนวัตกรรมบริการ)

เอกสารการสมัครรางวัล แบ่งออกเป็น 2 ส่วน



ส่วนที่ 1 สรุปผลการดำเนินการ
ในภาพรวม (บทสรุปผู้บริหาร)

ส่งไฟล์ให้กลุ่มพัฒนาระบบบริหาร ภายในวันที่ **30 มกราคม 2567**
ผ่านทาง **E-MAIL : MSDU.DSD@GMAIL.COM**
ในรูปแบบ **.DOCX** และ **.PDF**

ส่วนที่ 1 สรุปผลการดำเนินการในภาพรวม

โปรดสรุปผลการดำเนินการในภาพรวม สามารถแทรกภาพประกอบได้ โดยต้องมีความยาวรวมไม่เกิน 5,000 ตัวอักษร (โปรดกรอกส่วนนี้ในระบบรับสมัครรางวัลเลิศรัฐ ประจำปี 2567)

บทสรุปสำหรับผู้บริหาร (Executive Summary)

1. ปัญหา/สาเหตุ/ที่มาของการให้บริการ (ความยาวต้องไม่เกิน 1,000 ตัวอักษร)

.....

.....

.....

.....

2. การดำเนินการ (วิธีการ/รูปแบบ/จุดเด่นของผลงาน) (ความยาวต้องไม่เกิน 2,000 ตัวอักษร)

.....

.....

.....

.....



ส่วนที่ 2 ผลการดำเนินงาน

ส่วนที่ 2 ผลการดำเนินการ (โปรดกรอกส่วนนี้ในระบบรับสมัครรางวัลเลิศรัฐ ประจำปี 2567)

แบบฟอร์มสมัครประเภทนวัตกรรมบริการ	
ชื่อคำถาม	ผลการดำเนินการ
มิติที่ 1 การวิเคราะห์ปัญหา (10 คะแนน)	
1. สภาพปัญหา ที่มา และสาเหตุของปัญหาเป็นอย่างไร (อธิบายปัญหาที่พบ ที่มา หรือสาเหตุของปัญหา เช่น ศึกษาข้อมูลมาจากการวิเคราะห์ข้อมูลที่รวบรวมจากแหล่งต่าง ๆ จากการรับฟังความคิดเห็น และ/หรือจากการร้องเรียนที่เกิดขึ้น ปัญหามีความยุ่งยาก หรือซับซ้อนเพียงใด)	(ความยาวไม่เกิน 1,000 ตัวอักษรต่อช่อง)
2. ปัญหาที่มีขอบเขตหรือผลกระทบต่อผู้รับบริการ หรือต่อสังคม/ประเทศในระดับใด เช่น ระดับพื้นที่ที่อยู่ในความรับผิดชอบของหน่วยงาน ระดับภูมิภาค ระดับประเทศ เป็นต้น (อธิบายวิเคราะห์ผู้รับบริการที่ได้รับผลกระทบเป็นใคร จำนวนเท่าใด และอย่างไรโดยเปรียบเทียบกับขอบเขตพื้นที่ที่รับผิดชอบ)	(ความยาวไม่เกิน 1,000 ตัวอักษรต่อช่อง)
มิติที่ 2 แนวทางการแก้ไขปัญหาและการนำไปปฏิบัติ (30 คะแนน)	
3. มีหลักการและแนวคิดที่ใช้ในการออกแบบพัฒนาผลงานอย่างไร	(ความยาวไม่เกิน 1,000 ตัวอักษรต่อช่อง)

เอกสารการสมัครรางวัล (ประเภทขับเคลื่อนเห็นผล)

เอกสารการสมัครรางวัล แบ่งออกเป็น 2 ส่วน



ส่วนที่ 1 สรุปผลการดำเนินการ
ในภาพรวม (บทสรุปผู้บริหาร)

ส่งไฟล์ให้กลุ่มพัฒนาระบบบริหาร ภายในวันที่ **30 มกราคม 2567**
ผ่านทาง **E-MAIL : MSDU.DSD@GMAIL.COM**
ในรูปแบบ **.DOCX** และ **.PDF**

ส่วนที่ 1 สรุปผลการดำเนินการในภาพรวม

โปรดสรุปผลการดำเนินการในภาพรวม สามารถแทรกภาพประกอบได้ โดยต้องมีความยาวรวมไม่เกิน 5,000
ตัวอักษร (โปรดกรอกส่วนนี้ในระบบรับสมัครรางวัลเลิศรัฐ ประจำปี 2567)

บทสรุปสำหรับผู้บริหาร (Executive Summary)

1. ปัญหา/สาเหตุ/ที่มาของการให้บริการ (ความยาวต้องไม่เกิน 1,000 ตัวอักษร)

.....

.....

.....

2. การดำเนินการ (วิธีการ/รูปแบบ/จุดเด่นของผลงาน) (ความยาวต้องไม่เกิน 2,000 ตัวอักษร)

.....

.....

.....



ส่วนที่ 2 ผลการดำเนินงาน

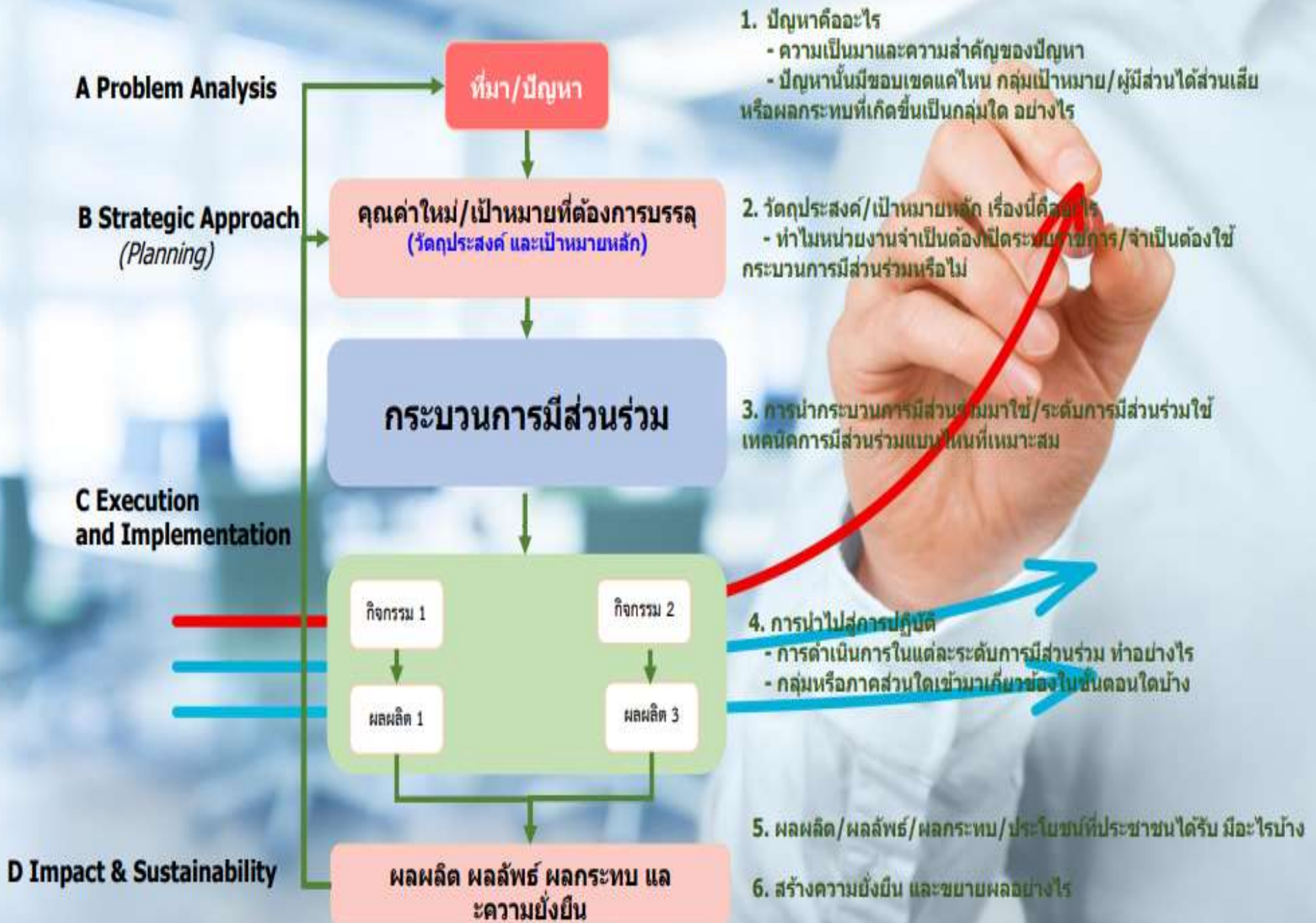
ส่วนที่ 2 ผลการดำเนินการ (โปรดกรอกส่วนนี้ในระบบรับสมัครรางวัลเลิศรัฐ ประจำปี 2567)

แบบฟอร์มสมัครประเภทขับเคลื่อนเห็นผล	
ข้อคำถาม	ผลการดำเนินการ
มิติที่ 1 การวิเคราะห์ปัญหา (10 คะแนน)	
1.สภาพปัญหา ที่มา (อธิบายว่า สภาพปัญหา ที่มา มีความสอดคล้องกับนโยบายรัฐบาล ยุทธศาสตร์ชาติ แผนการปฏิรูปประเทศ หรืออื่นๆ ที่เกี่ยวข้อง อย่างไร)	(ความยาวไม่เกิน 1,000 ตัวอักษรต่อช่อง)
2. ปัญหาที่มีขอบเขตหรือผลกระทบต่อผู้รับบริการ หรือต่อสังคม/ ประเทศในด้านใด และระดับใด (อธิบายว่าปัญหามีขอบเขตหรือผลกระทบต่อผู้รับบริการ หรือต่อสังคม/ ประเทศ ในด้านใด และระดับใด เช่น ด้านสิ่งแวดล้อม การแก้ปัญหา สิ่งแวดล้อม ฝุ่น PM 2.5 ซึ่งเป็นปัญหาในระดับประเทศ เป็นต้น)	(ความยาวไม่เกิน 1,000 ตัวอักษรต่อช่อง)
มิติที่ 2 แนวทางการแก้ไขปัญหาและการนำไปปฏิบัติ (30 คะแนน)	
3. มีการดำเนินงานเพื่อขับเคลื่อนนโยบายของรัฐบาลหรือ agenda สำคัญของประเทศอย่างไร (อธิบายว่ามีรูปแบบ วิธีการในการดำเนินการอย่างไร มีการนำข้อมูลมาใช้ ในการวิเคราะห์ (Data analytics) การเตรียมความพร้อมด้านทรัพยากร การควบคุมคุณภาพของผลงาน การสื่อสารประชาสัมพันธ์ หรือไม่ อย่างไร)	(ความยาวไม่เกิน 3,000 ตัวอักษรต่อช่อง)
4. มีภาคส่วนอื่นเข้ามามีส่วนร่วมในการดำเนินการพัฒนาผลงาน หรือไม่ อย่างไร (อธิบายว่ามีภาคส่วนอื่นมาร่วมในการดำเนินการกับหน่วยงานหรือไม่ ในขั้นตอนใด อย่างไร)	(ความยาวไม่เกิน 1,000 ตัวอักษรต่อช่อง)



รางวัลการบริหารราชการ แบบมีส่วนร่วม

กรอบแนวคิดการเขียนใบสมัครรางวัลการบริหารราชการแบบมีส่วนร่วม





ถอดบทเรียน/ความสำเร็จของโครงการที่เคยได้รับรางวัลการบริหารราชการแบบมีส่วนร่วม

การกำหนดเกณฑ์การประเมินเครือข่าย; Provan & Kenis, (2009)
principles of collaboration; Gray (1989)

กลไกการเข้ามามีส่วนร่วม

- มีนโยบายเป้าหมาย ในการดำเนินโครงการอย่างต่อเนื่อง
- มีผู้รับผิดชอบ/หน่วยงานรับผิดชอบ
- มีระบบ/แผนการติดตามผลการดำเนินงาน
- มีงบประมาณและการสนับสนุนความรู้และการจัดกิจกรรมให้สำเนาะนาต่าง ๆ แก่ชุมชนอย่างสม่ำเสมอ

ระดับการมีส่วนร่วม

เป็นโครงการที่เปิดโอกาสให้ประชาชนเข้ามามีส่วนร่วมในระดับความร่วมมือ (Collaborate)

รูปแบบการดำเนินโครงการ

- มีการทำงานในรูปแบบทำงานติดตามและประเมินผลและกำหนดบทบาทความรับผิดชอบอย่างชัดเจน
- มีกิจกรรมร่วมกับเครือข่ายอย่างสม่ำเสมอ มีจำนวนสมาชิกเพิ่มขึ้น และมีการกำหนดกรอบ นโยบาย แผน เป้าหมายและมีบรรทัดฐานการตัดสินใจหรือค่านิยมในการทำงานในเรื่องต่างๆ ร่วมกัน
- เครือข่ายหรือคณะทำงาน ร่วมคิด ร่วมดำเนินการร่วมตัดสินใจ ร่วมตรวจสอบ โดยทุกคนมีบทบาทในการตัดสินใจเท่าเทียมกัน
- มีระบบการรับฟังและแก้ไขปัญหาอย่างรวดเร็วผ่านช่องทางที่หลากหลาย
- มีกฎ กติกา หรือข้อตกลงระหว่างกลุ่มหรือเครือข่าย

ปัจจัย
ที่ส่งผลให้
การมีส่วนร่วม
เกิดความยั่งยืน

ปัจจัยสำคัญ เจาะลึกพิเศษอื่น ๆ

- โครงการมีประโยชน์ต่อคนในพื้นที่และเป็นต้นแบบในพื้นที่อื่น
- ประชาชนภูมิใจที่ได้เข้ามาเป็นส่วนหนึ่งในความสำเร็จของโครงการ
- เจ้าหน้าที่กระตือรือร้นในการสนับสนุนอย่างเต็มที่
- ความไว้วางใจ เชื่อใจ ความสามัคคีคนในชุมชน การมีส่วนร่วมจากทุกภาคส่วน

กลุ่มเป้าหมาย

- ระยะเวลาในการเข้ามามีส่วนร่วมเกิน 2 ปี
- ความหลากหลายของกลุ่มเป้าหมายที่เข้ามามีส่วนร่วม

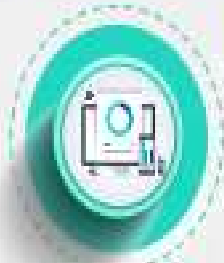
ปัจจัยแห่งความสำเร็จของหน่วยงานที่ได้รับรางวัล



1. มุ่งมั่นพัฒนา
เป็นจุดเริ่มต้นความสำเร็จ
ทุกคนในองค์กร โดยผู้บริหาร
ต้องมีนโยบายและแผนการ
ดำเนินการที่ชัดเจน ทั้งการให้
ความสำคัญการพัฒนา capacity
ให้แก่บุคลากร



2. โดดเด่น ทันสมัย
ท่านต้องนำเสนอให้เห็นว่า
ผลงานมีความโดดเด่น มากกว่า
การดำเนินงานตามปกติ



3. ใส่ใจเทคโนโลยี
คงปฏิเสธไม่ได้ว่าผลงานควร
ให้ความสำคัญกับ
การนำนวัตกรรมและเทคโนโลยี
ดิจิทัลมาปรับปรุงกระบวนการ
ทำงาน/งานบริการ
รางวัลส่วนร่วมเองมีระบุชัดเจน
ในการนำนวัตกรรมมาใช้



4. พสานความร่วมมือ
มีการทำงานในเครือข่าย ทุกภาคส่วนไม่ว่า
ภาครัฐ ภาคเอกชน ประชาสังคม
และผู้มีส่วนได้ส่วนเสียที่เกี่ยวข้อง



7. ต้นแบบขยายผล
ผลงานสามารถนำไปประยุกต์ใช้ หรือ
เป็นต้นแบบในขยายผล
การดำเนินงานให้หน่วยงานอื่น หรือ
ในพื้นที่อื่นได้



6. มี Big Impacts
สร้างผลกระทบเชิงบวก
ที่ตอบสนองต่อปัญหาที่ระบุไว้ได้



5. มีผลผลิตผลลัพธ์เชิงประจักษ์
แสดงผลผลิตผลลัพธ์ที่ชัดเจน
มีข้อมูลสถิติสนับสนุน



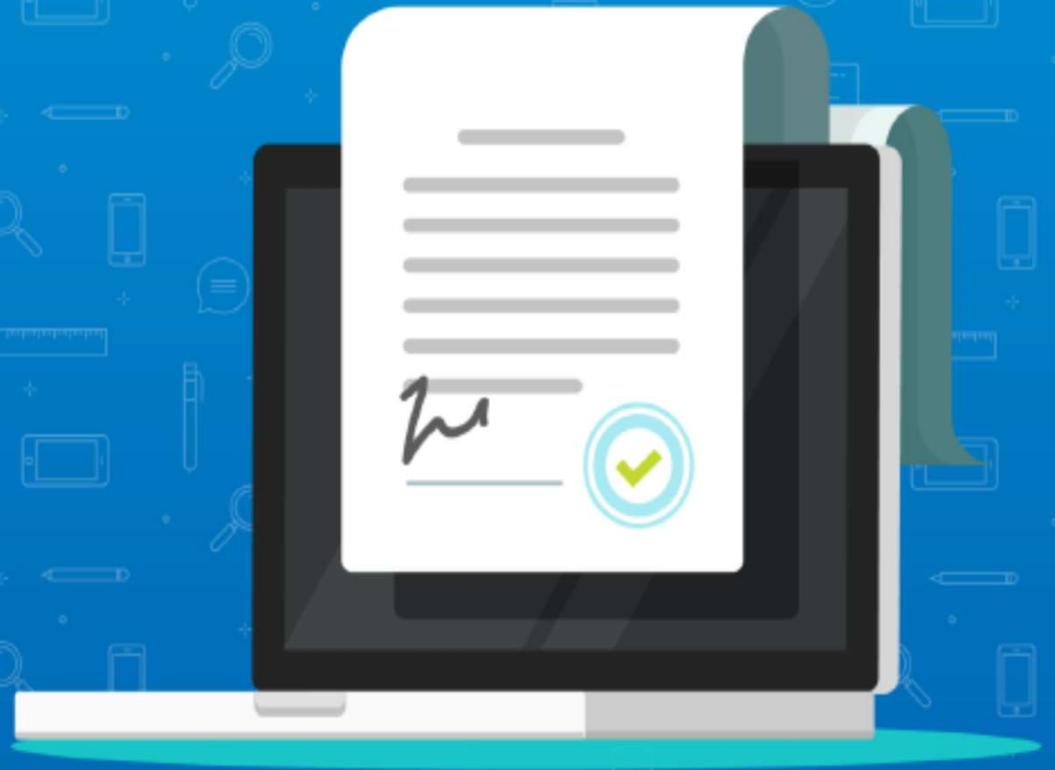
ข้อสังเกตผลงานที่ไม่ผ่านการประเมินรางวัลการบริหารราชการแบบมีส่วนร่วม



ข้อเสนอแนะ



การสมัครรางวัล



01

เลือกประเภทรางวัล ที่จะสมัครขอรับรางวัล

แบบฟอร์มสมัครประเภทนวัตกรรมการบริการ

โปรดกรอกรายละเอียดเกี่ยวกับผลงานที่ขอรับรางวัล ดังนี้ (กรุณา ๗ ในช่องสี่เหลี่ยมให้ครบถ้วน)

- เป็นผลงานการให้บริการที่ทำให้เกิดนวัตกรรมบริการ ซึ่งยังไม่มีหน่วยงานใดเคยดำเนินการมาก่อน หรือเป็นผลงานที่เกิดขึ้นจากการประยุกต์ใช้สิ่งที่มีอยู่ จนเกิดนวัตกรรมต่อเนื่องในการให้บริการของหน่วยงาน
- เป็นผลงานที่นำไปใช้จริง และมีผลสำเร็จอย่างเป็นรูปธรรมที่สามารถตรวจสอบได้ เป็นระยะเวลาไม่น้อยกว่า 1 ปี (ในวันที่ยื่นสมัคร)
 - หน่วยงานนำใช้จริงเมื่อ.....

ชื่อผลงาน :

ชื่อส่วนราชการ :

หน่วยงานที่รับผิดชอบผลงาน :

ชื่อผู้ประสานงาน..... ตำแหน่ง

สำนัก/กอง..... เบอร์โทรศัพท์

เบอร์โทรศัพท์มือถือ..... เบอร์โทรสาร.....

e - Mail.....



รางวัลบริการภาครัฐ สามารถตรวจสอบผลงานที่เคยได้รับรางวัลไปแล้วได้ทางเว็บไซต์ฐานข้อมูลรางวัลบริการภาครัฐ และรางวัล UNPSA

<https://awards.opdc.go.th/content/awards/MTA3Mw>

02

ศึกษาเกณฑ์ การประเมินฯ ให้เข้าใจ



เกณฑ์การประเมิน

ประเด็น	ข้อคำถาม	คะแนน
1. การวิเคราะห์ปัญหา		10
	1. ความเป็นมาและความสำคัญของปัญหา	
	1.1 ความเป็นมาและความสำคัญของปัญหา	
	1.2 แสดงและอธิบายถึงขั้นตอน/กระบวนการเดิม ก่อนมีการพัฒนาว่าเป็นอย่างไร	
	1.3 ปัญหาที่มีขอบเขตหรือผลกระทบในระดับใด เช่น ระดับพื้นที่ ระดับภูมิภาค ระดับประเทศ เป็นต้น	
2. แนวทางการแก้ไขปัญหาและการนำไปปฏิบัติ/โอกาสในการพัฒนา		20
	2. อธิบายแนวคิด/นวัตกรรมในการแก้ไขปัญหา หรือโอกาสในการพัฒนาจากปัญหา	
	3. แสดงและอธิบายถึงขั้นตอน/กระบวนการให้บริการหลังปรับปรุง/พัฒนา ว่าเป็นอย่างไร	
3. ผลผลิต/ผลลัพธ์/ผลกระทบ		60
	4. ผลผลิตและผลลัพธ์ที่สำคัญจากการดำเนินโครงการคืออะไร อธิบายให้ชัดเจนในเชิงสถิติ	
	5. ประโยชน์ที่ประชาชน/ผู้รับบริการได้รับจากโครงการ มีอะไรบ้าง	
	6. มีการประเมินผลการปรับปรุง/พัฒนา จากหน่วยงานเองหรือหน่วยงานภายนอกหรือไม่ ผลเป็นอย่างไร	
	7. มีแนวทางการจัดการผลกระทบทางลบที่อาจเกิดขึ้นจากโครงการอย่างไร	
4. ความยั่งยืนของโครงการ		10
	8. มีการดำเนินการ/แผนในการขยายผลโครงการไปยังหน่วยงานหรือพื้นที่อื่น ๆ อย่างไร	
	9. อธิบายผลงานว่ามีความเชื่อมโยงกับเป้าหมายการพัฒนาที่ยั่งยืน (SDGs) อย่างไร	
คะแนนเต็ม		100

03 วิเคราะห์ข้อมูล
อย่างเป็นระบบ

หา Pain point

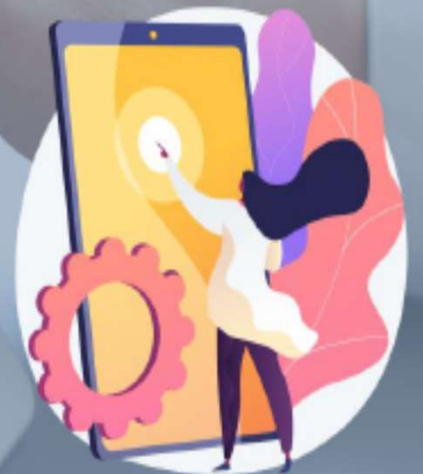
กลุ่มเป้าหมาย

หา Solution

ปรับปรุง

ประเมินผล

นำไปขยายผล



ปัญหาที่พบของผลงานที่ไม่ผ่านการพิจารณาในแต่ละมิติ

มิติที่ 1 การวิเคราะห์ปัญหา

1. ความเป็นมาและความสำคัญของปัญหา ไม่ชัดเจน ไม่มีผลกระทบสูง หรือ ปัญหามีความซับซ้อนอย่างไร ไม่ระบุที่มาของปัญหาและขาดระบุกลุ่มประชาชนหรือผู้รับบริการที่ได้รับผลกระทบเป็นใคร จำนวนเท่าใด ระดับพื้นที่ หน่วยงาน ภูมิภาค หรือ ประเทศ

มิติที่ 2 แนวทางการแก้ไขปัญหาและการนำไปปฏิบัติ

2. ไม่แสดงแนวความคิดการพัฒนาและการนำไปใช้ในการแก้ไขปัญหাজนเกิดผลลัพธ์

3. มีการปรับปรุง/พัฒนา แต่ไม่ชัดเจนว่ามีความแตกต่างจากก่อนการพัฒนาอย่างไร (ข้อ 1)

ไม่พบเทคโนโลยีที่ทันสมัยมาใช้ในการพัฒนาอย่างไร

4. ไม่ได้ระบุบทบาทของภาคส่วนที่เข้ามามีส่วนร่วมในการพัฒนาผลงาน ขั้นตอนใดบ้าง อย่างไร

ไม่ใช่เป็นเพียงคณะกรรมการ หรือ ร่วมเป็นคณะกรรมการ (รูปแบบการมีส่วนร่วมและผลลัพธ์ที่เกิดจากความร่วมมือของเครือข่าย)

มิติที่ 3 ผลผลิต/ผลลัพธ์ เชิงประจักษ์

5. ไม่ได้ผลผลิตและผลลัพธ์ที่สำคัญจากการดำเนินโครงการที่สอดคล้องกับวัตถุประสงค์การดำเนินการ และการแก้ปัญหาที่ตรงจุด (บางโครงการ ไม่ได้ระบุวัตถุประสงค์การดำเนินงาน)
6. ขาดการระบุประโยชน์ที่ประชาชน/ผู้รับบริการได้รับจากโครงการ ว่ามีอะไรบ้าง
7. ไม่ชัดเจนว่ามีการประเมินผลที่เป็นทางการจากหน่วยงานภายนอก และจากประสบการณ์ของผู้รับบริการอย่างไร และใช้ผลการประเมินไปปรับปรุงอย่างไร
8. ขาดการวิเคราะห์ผลกระทบทางลบที่อาจเกิดขึ้นจากการดำเนินการ ซึ่งอาจจะไม่เป็นไปตามวัตถุประสงค์หลักในการพัฒนาบริการ (ไม่ใช่ความเสี่ยงหรือปัญหาทั่วไป)
9. ขาดการเชื่อมโยงผลลัพธ์ด้านบวกกับสังคมหรือประเทศในด้านต่างๆ(เศรษฐกิจ สังคม สิ่งแวดล้อม สาธารณสุข ความมั่นคงในด้านอื่นๆ เป็นต้น

มิติที่ 4 ความยั่งยืนของโครงการ

10. ไม่แสดงวิธีการถอดบทเรียนเพื่อนำผลงานไปถ่ายทอดความรู้และประยุกต์ใช้กับหน่วยงาน และวางแผนในการขยายผลโครงการไปยังหน่วยงานหรือพื้นที่อื่น ๆ อย่างไร และเกิดผลอย่างไร
11. ขาดการวิเคราะห์เป้าหมายการพัฒนาที่ยั่งยืน Sustainable Development Goals (SDGs) ขององค์การสหประชาชาติที่เกี่ยวข้องกับผลงาน อธิบายการดำเนินงานที่สนับสนุนให้บรรลุเป้าหมายดังกล่าวอย่างไร

ปัจจัยแห่งความสำเร็จของผลงานรางวัล

- ❖ โครงการที่สำคัญ แก้ปัญหาที่สำคัญได้
- ❖ **มีเอกลักษณ์ของพื้นที่ สร้างเอกลักษณ์ของโครงการ**
- ❖ เข้าถึงความต้องการและความคาดหวังของผู้รับบริการ
- ❖ **ริเริ่มสร้างสรรค์ = คุณค่าที่เพิ่มขึ้น**
- ❖ เข้าใจปัจจัยความสำเร็จ สร้างมิติที่หลากหลายให้โครงการ
- ❖ **ร่วมพลัง ร่วมสร้าง ทุกภาคส่วน**
- ❖ บริหารจัดการด้วย ข้อมูล ข้อเท็จจริง
- ❖ ผลลัพธ์แตกต่างชัดเจน สร้างความโดดเด่น
- ❖ ความสำเร็จที่ดี ต้องยั่งยืน และขยายผลได้

เอกสารการสมัครรางวัล (สัมฤทธิ์ผลประชาชนมีส่วนร่วม)

เอกสารการสมัครรางวัล แบ่งออกเป็น 2 ส่วน



ส่วนที่ 1 สรุปผลการดำเนินการ
ในภาพรวม (บทสรุปผู้บริหาร)

ส่งไฟล์ให้กลุ่มพัฒนาระบบบริหาร ภายในวันที่ **30 มกราคม 2567**
ผ่านทาง **E-MAIL : MSDU.DSD@GMAIL.COM**
ในรูปแบบ **.DOCX** และ **.PDF**

รายงานบทสรุปผู้บริหาร ประเภทสัมฤทธิ์ผลประชาชนมีส่วนร่วม

ส่วนที่ 1 ความยาวต้องไม่เกิน 5,000 ตัวอักษร ให้อธิบายโดยสรุปผลการดำเนินการในภาพรวม (ที่มาของปัญหา การดำเนินการ ความสำเร็จของการดำเนินการและปัจจัยความสำเร็จ ความโดดเด่นของหน่วยงานของท่านที่มีความพิเศษมากกว่าแห่งอื่น โดยย่อ) สามารถแทรกภาพประกอบได้ โดยมีวัตถุประสงค์ เพื่อให้ผู้ตรวจประเมินรางวัลเห็นภาพรวมในการดำเนินการ และการตรวจประเมินจะพิจารณาจากบทสรุปผู้บริหารเป็นหลัก นอกจากนี้จะนำมาจัดทำอินโฟกราฟฟิก ฯลฯ หากมีข้อสงสัยจะพิจารณาลิงก์ข้อมูลที่หน่วยงานแนบเพิ่มเติม (โปรดศึกษาเกณฑ์การพิจารณาประกอบการตอบคำถาม)

ส่วนที่ 1 บทสรุปผู้บริหาร (Executive Summary)

1. ที่มา/ปัญหา (ความยาวต้องไม่เกิน 500 ตัวอักษร)

.....

.....

2. การดำเนินการ (วิธีการ/รูปแบบ) (ความยาวต้องไม่เกิน 1,500 ตัวอักษร)

.....

.....



ส่วนที่ 2 ผลการดำเนินงาน

ส่วนที่ 2 สรุปผลการดำเนินการ

รายการตัวชี้วัดและแนวทางการพิจารณาประเภทสัมฤทธิ์ผลประชาชนมีส่วนร่วม	
มิติที่ 1 : ความสำคัญของปัญหาและความสามารถขององค์กร (5 คะแนน)	
1. วิเคราะห์ความสำคัญของปัญหา/ที่มา ที่ทำให้เกิดนำกระบวนการมีส่วนร่วมของประชาชนมาใช้ในการดำเนินการตามภารกิจขององค์กรและสอดคล้องกับบริบทของพื้นที่ รวมถึงวัตถุประสงค์และเป้าหมายในการดำเนินงาน	(ความยาวไม่เกิน 1,000 ตัวอักษรต่อช่อง)
2. ขอบเขตปัญหากับประชาชน/กลุ่มประชาชนในพื้นที่หรือผลกระทบของปัญหา ปัญหาที่มีขอบเขตหรือผลกระทบในระดับใดบ้าง เช่น ระดับพื้นที่ หน่วยงาน ระดับภูมิภาค ระดับประเทศ เป็นต้นโปรดอธิบายข้อมูลประกอบ รวมทั้งระบุ ประชาชนหรือผู้รับบริการกลุ่มใดบ้างที่ได้รับผลกระทบ (เป็นใคร จำนวนเท่าไร)	(ความยาวไม่เกิน 1,000 ตัวอักษรต่อช่อง)
3. กำหนดนโยบายและการขับเคลื่อนนโยบายไปสู่การปฏิบัติระดับองค์กร/หน่วยงานต้นสังกัด	
3.1 การกำหนดแผนงาน/นโยบายและการสื่อสาร ถ่ายทอดนโยบายในการนำเครือข่ายเข้ามามีส่วนร่วมหรือการสร้างการมีส่วนร่วมของประชาชน (หน่วยงานต้นสังกัด/จังหวัดเป็นผู้ตอบ)	(ความยาวไม่เกิน 2,000 ตัวอักษรต่อช่อง)
3.2. นโยบายและแนวทางในการส่งเสริมการรวมกลุ่ม/เครือข่าย (หน่วยงานต้นสังกัด/จังหวัดเป็นผู้ตอบ)	(ความยาวไม่เกิน 2,000 ตัวอักษรต่อช่อง)



THANK
YOU

www.kapook.com