

สรุปผลการดำเนินงาน ประจำปีงบประมาณ พ.ศ. 2563

สำนักงานพัฒนาฝีมือแรงงานสมุทรสงคราม

Samutsongkhram Office for skill Development



กรมพัฒนาฝีมือแรงงาน
กระทรวงแรงงาน



พัฒนาศักยภาพกำลังแรงงานให้ได้มาตรฐาน สถานสร้างเครือข่าย ตอบสนองความต้องการของพื้นที่

Annual Report 2020

ข้อมูลทั่วไปจังหวัดสมุทรสงคราม

สมุทรสงคราม เมืองเก่าที่เคยชื่อว่าเมืองแม่กลองนั้นมาตั้งแต่อดีตนานเท่าใด ไม่ปรากฏหลักฐาน แต่เป็นชุมชนที่มีมาก่อนสมัยสมเด็จพระนารายณ์มหาราช เดิมเป็นแขวงหนึ่งของจังหวัดราชบุรี เรียกว่า สวนนอก ครั้นต่อมาช่วงปลายกรุงศรีอยุธยาต่อกับสมัยกรุงธนบุรี จึงแยกออกมาจากราชบุรี เรียกว่า "เมืองแม่กลอง" ในบริเวณพื้นที่ของสมุทรสงคราม ตำบลอัมพวา จะมีความอุดมสมบูรณ์มากที่สุด ผู้คนมีฐานะมั่งคั่งร่ำรวยอยู่เป็นจำนวนมาก และยังเป็นถิ่นที่มีความสำคัญในประวัติศาสตร์ เพราะเป็นบริเวณพระราชสมภพของ พระบาทสมเด็จพระพุทธเลิศหล้านภาลัยผู้เป็นทั้งนักปกครอง นักปราชญ์ นักรบ และราชศิลปินของไทย และเป็นเมืองของพระราชินีของไทยถึงสองพระองค์ คือ สมเด็จพระอัมรินทรามาตย์ในรัชกาลที่ 1 และ สมเด็จพระศรีสุริเยนทราบรมราชินีในรัชกาลที่ 2

สมุทรสงคราม ตั้งอยู่บนฝั่งสองฟากแม่น้ำแม่กลองอันอุดมสมบูรณ์ จึงเหมาะแก่การเพาะปลูกพืชขนานาชนิด เมืองนี้จึงกลายเป็นแหล่งผลิตพืชผลการเกษตรขนาดใหญ่ในภาคกลางของประเทศไทยเช่น ข้าว น้ำตาล ผัก ปลา มาตั้งแต่สมัยกรุงศรีอยุธยาจนถึงกรุงธนบุรี กรุงรัตนโกสินทร์ โดยเฉพาะในขณะที่ผู้คนในกรุงเทพฯ มีจำนวนเพิ่มมากขึ้นอย่างรวดเร็ว สมุทรสงครามจึงเปรียบเสมือนเป็น "คลังเสบียง" ของคนกรุงเทพฯ มากขึ้น อดีตพระมหากษัตริย์ไทยจึงโปรดให้มีการขุดคลองแม่กลอง คลองภาษีเจริญ คลองดำเนินสะดวก คลองมหาชัย และคลองมหาสวัสดิ์ขึ้น เพื่อให้เรือบรรทุกพืชผลผ่านเข้ามากรุงเทพฯ ได้สะดวกรวดเร็ว

สมุทรสงคราม โดยขนาดของพื้นที่แล้วเป็นจังหวัดเล็ก ๆ ที่อยู่ไม่ไกลจากกรุงเทพมหานครใช้เวลาเดินทางประมาณชั่วโมงกว่าก็ถึง แต่ที่นี่เต็มไปด้วยบรรยากาศการท่องเที่ยวที่ได้สัมผัสกับวัฒนธรรมและวิถีชีวิตแบบดั้งเดิม ไม่ว่าจะเป็นอาชีพการทำสวนผัก ผลไม้ การเคี่ยวน้ำตาลมะพร้าวหรือเที่ยวชมตลาดน้ำท่าคา ที่ยังคงสภาพตลาดนัดแบบชาวบ้านชาวสวนของชุมชนริมคลอง จังหวัดสมุทรสงครามจึงเป็นจังหวัดที่น่าไปเยี่ยมชมสำหรับผู้สนใจการท่องเที่ยวเชิงวิถีชีวิตและวัฒนธรรม

คำขวัญประจำจังหวัด: เมืองหอยหลอด ยอดลิ้นจี่ มีอุทยาน ร.2 แม่กลองไหลผ่าน นมัสการหลวงพ่อบ้านแหลม

ตราประจำจังหวัด: รูปกลองลอยน้ำ

ต้นไม้ประจำจังหวัด: ต้นจิกทะเล (*Barringtonia asiatica*)

ดอกไม้ประจำจังหวัด: ดอกจิกทะเล

สัตว์น้ำประจำจังหวัด: หอยหลอดชนิด *Solen regularis*

ข้อมูลทั่วไปจังหวัดสมุทรสงคราม (ต่อ)

ที่ตั้งและอาณาเขต

สมุทรสงครามเป็นจังหวัดในภาคกลาง (หน่วยงานบางแห่งถือเป็นส่วนหนึ่งของภาคตะวันตก) มีขนาดพื้นที่เล็กที่สุดของประเทศ คือประมาณ 416.7 ตารางกิโลเมตร อาณาเขตจังหวัดสมุทรสงครามมีอาณาเขตติดต่อ ดังนี้

ทิศเหนือ ติดต่อกับจังหวัดราชบุรีและจังหวัดสมุทรสาคร โดยมีลำคลองดอนมะโนรา และรางหัวตำลึงใน เขตท้องที่อำเภอบางคนที และอำเภอเมืองสมุทรสาคร เป็นแนวแบ่งเขต

ทิศใต้ ติดทะเลอ่าวไทย ตรงปากแม่น้ำแม่กลอง และจังหวัดเพชรบุรี

ทิศตะวันออก ติดต่อกับจังหวัดสมุทรสาคร ที่คลองพรมแดนท้องที่อำเภอเมืองสมุทรสาคร

ทิศตะวันตก ติดต่อกับจังหวัดเพชรบุรี และจังหวัดราชบุรี โดยมีลำคลองวัดประดู่ เป็นแนวแบ่งเขตในท้องที่อำเภออัมพวา

แผนภูมิแสดงอาณาเขต



สถานที่ท่องเที่ยว



วัดบางกุ่ม

วัดบางกะพ้อม



ตลาดร่มหุบ

ตลาดน้ำอัมพวา



สถานที่ท่องเที่ยว (ต่อ)

โครงการอัมพวา
ช่วยพัฒนานุรักษ์



ดอนหอยหลอด



คลองโคน



พิพิธภัณฑ์ขนมไทย



สถานที่ท่องเที่ยว (ต่อ)



อุทยาน ร.2

อาสนวิหารแม่พระบังเกิด



ตลาดน้ำท่าคา
ตลาดน้ำสามอำเภอ
ตลาดน้ำบางน้อย

ข้อมูลแนะนำจังหวัดเพิ่มเติม

<http://www.samutsongkhram.go.th/V2013/index.php/9-news/publicize/764-vtr100657>

ข้อมูลทั่วไปสำนักงานพัฒนาฝีมือแรงงานสมุทรสงคราม

สำนักงานพัฒนาฝีมือแรงงานสมุทรสงคราม ตั้งอยู่ เลขที่ 190 หมู่ที่ 3 ตำบลลาดใหญ่ อำเภอเมือง จังหวัดสมุทรสงคราม เป็นหน่วยงานในสังกัดกรมพัฒนาฝีมือแรงงาน กระทรวงแรงงาน ดำเนินการก่อสร้างเมื่อปีงบประมาณ พ.ศ. 2536 บนเนื้อที่ 19 ไร่ เริ่มให้บริการแก่ประชาชนในจังหวัดสมุทรสงครามเมื่อวันที่ 25 สิงหาคม 2540 โดยมีวัตถุประสงค์เพื่อให้บริการฝึกอบรมและพัฒนาทักษะฝีมือแรงงานให้ได้มาตรฐานเพื่อเพิ่มศักยภาพในการทำงานแก่ประชาชนในจังหวัดสมุทรสงคราม โดยจัดหลักสูตรฝึกอบรมฝีมือแรงงานที่สอดคล้องกับความต้องการและความจำเป็นในการปฏิบัติงาน ให้บริการทดสอบมาตรฐานฝีมือแรงงาน ให้บริการรับรองความรู้ความสามารถ ตลอดจนให้การส่งเสริมสนับสนุนสถานประกอบกิจการในการพัฒนาฝีมือแรงงานให้แก่ลูกจ้างของตนโดยการพัฒนาฝีมือแรงงาน เพื่อให้ลูกจ้างมีการพัฒนาทักษะ ความรู้ ความสามารถ และทัศนคติที่ดีในการทำงาน อันเป็นประโยชน์ต่อสถานประกอบกิจการในการเพิ่มผลิตภาพของสินค้าและบริการ เพื่อให้สามารถแข่งขันได้ในตลาดแรงงาน

วิสัยทัศน์

พัฒนาศักยภาพกำลังแรงงานให้ได้มาตรฐาน สานสร้างเครือข่าย ตอบสนองความต้องการของพื้นที่

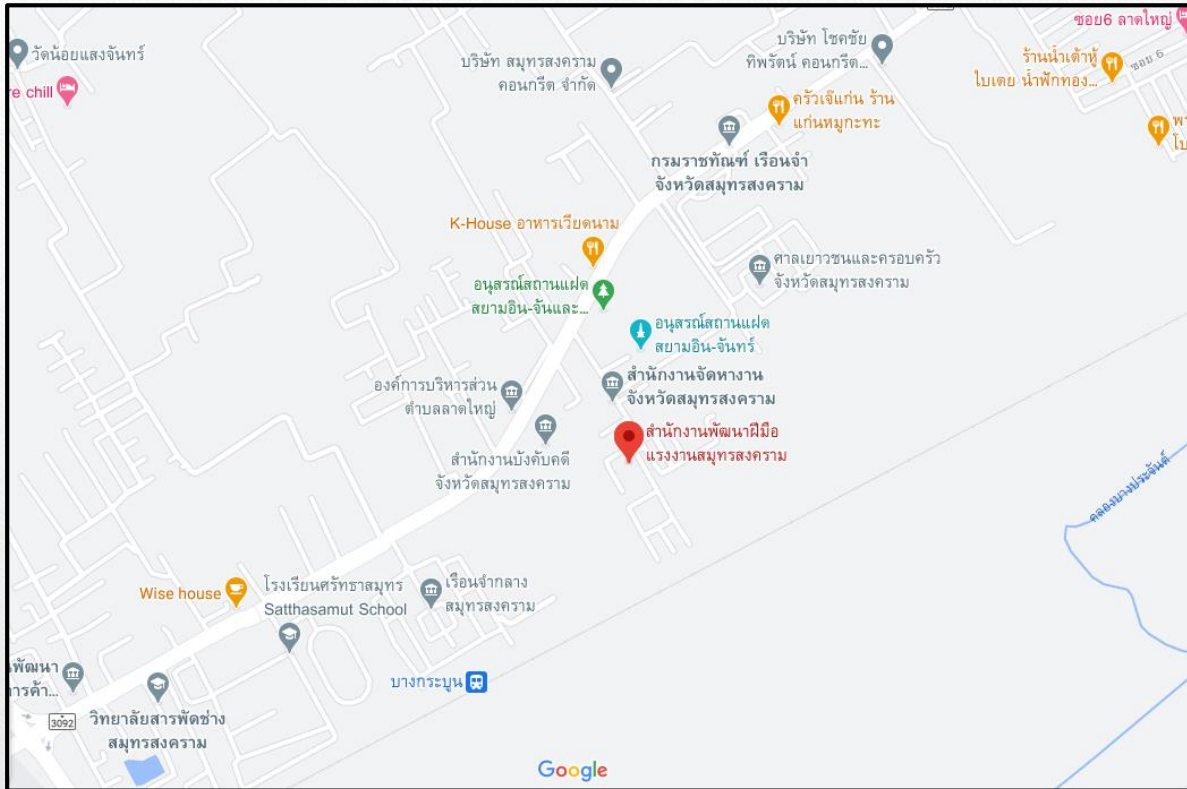
พันธกิจ

1. ส่งเสริมการพัฒนาฝีมือแรงงานให้ได้มาตรฐานสากล
2. ส่งเสริมและพัฒนาการฝึกอบรมและทดสอบมาตรฐานฝีมือแรงงานเพื่อเพิ่มขีดความสามารถในการแข่งขัน
3. ส่งเสริมและพัฒนาเครือข่ายการพัฒนาฝีมือแรงงาน

ประเด็นยุทธศาสตร์

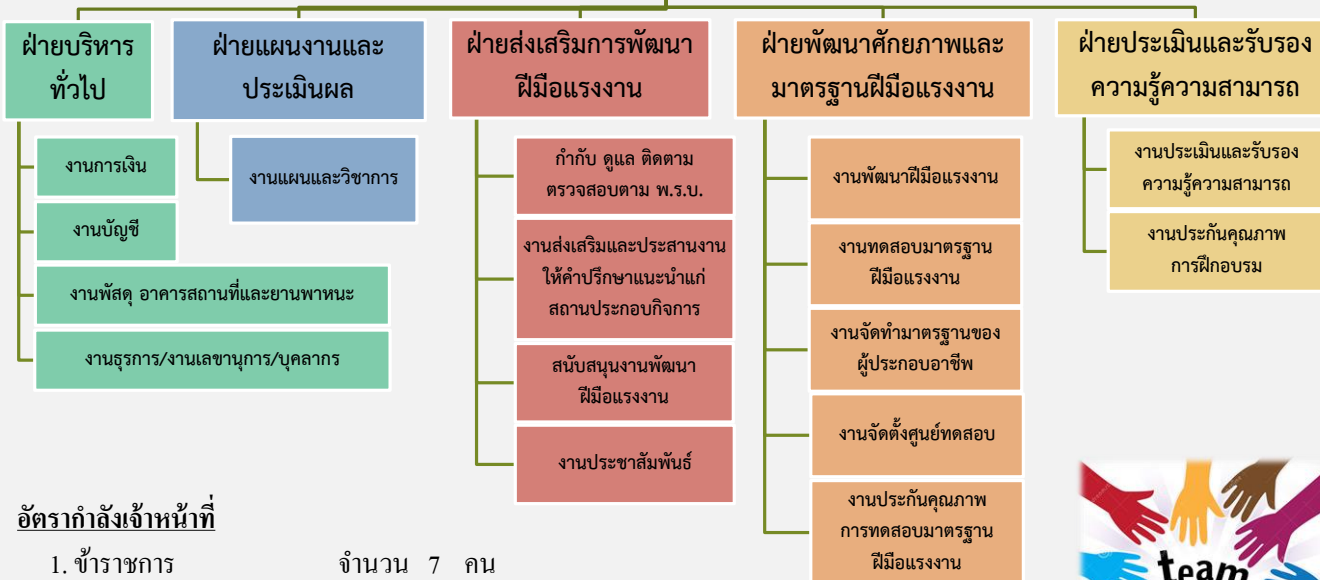
1. การพัฒนามาตรฐานฝีมือแรงงานให้ได้มาตรฐานสากล
2. การพัฒนาฝีมือแรงงานเพื่อเพิ่มศักยภาพในการแข่งขัน
3. การขยายความร่วมมือ และพัฒนาเครือข่ายการพัฒนาฝีมือแรงงาน

ข้อมูลทั่วไปสำนักงานพัฒนาฝีมือแรงงานสมุทรสงคราม (ต่อ)



โครงสร้างสำนักงานพัฒนาฝีมือแรงงานสมุทรสงคราม

ผู้อำนวยการสำนักงานพัฒนาฝีมือแรงงานสมุทรสงคราม



อัตรากำลังเจ้าหน้าที่

- | | |
|------------------|------------------------------|
| 1. ข้าราชการ | จำนวน 7 คน |
| 2. ลูกจ้างประจำ | จำนวน 7 คน (ช่วยราชการ 1 คน) |
| 3. พนักงานราชการ | จำนวน 4 คน |



สรุปผลการดำเนินงาน ประจำปีงบประมาณ พ.ศ. 2563

หน่วยงาน : สำนักงานพัฒนาฝีมือแรงงานสมุทรสงคราม

โครงการ/แผนงาน/ผลผลิต/กิจกรรม/รายการ	เป้าหมาย (คน)	ผลการดำเนินงาน (คน)	ร้อยละ
รวมทั้งสิ้น	4,315	6,632	153.70
ดำเนินการเองรวม	1,115	1,429	128.16
ส่งเสริมภาคเอกชนดำเนินการ	3,200	5,203	162.59
1. โครงการเพิ่มประสิทธิภาพ/ผลิตภาพ (SME 4.0)	165	177	107.27
2. โครงการพัฒนาทักษะกำลังแรงงานด้านท่องเที่ยวและบริการ	120	134	111.67
3. โครงการฝึกอบรมผู้สูงอายุเพื่อเพิ่มโอกาสในการประกอบอาชีพ	60	61	101.67
4. โครงการฝึกอบรมแรงงานกลุ่มเป้าหมายเฉพาะเพื่อเพิ่มโอกาสในการประกอบอาชีพ	100	122	122.00
5. โครงการยกระดับเพื่อเพิ่มศักยภาพฝีมือและสมรรถนะแรงงาน	260	381	146.54
6. โครงการยกระดับแรงงานไทยให้ได้มาตรฐานฝีมือแรงงานเพื่อรองรับการแข่งขัน	290	319	110.00
7. ผลผลิต พัฒนา/ขับเคลื่อนความร่วมมือเครือข่าย และส่งเสริมการพัฒนาฝีมือแรงงาน	3,200	5,203	162.59
8. การประเมินความรู้ความสามารถ	120	235	195.83
9. การบูรณาการร่วมกับหน่วยงานภาครัฐและเอกชน	0	95	-

ผลการเบิกจ่ายเงินงบประมาณรายจ่ายประจำปีงบประมาณ พ.ศ. 2563

หน่วยงาน : สำนักงานพัฒนาฝีมือแรงงานสมุทรสงคราม

ประเภทของงบประมาณ	งบประมาณที่ได้รับ	ผลการดำเนินงาน (คน)	ร้อยละ
งบดำเนินงาน	2,203,150.00	2,203,150.00	100.00
งบรายจ่ายอื่น	1,867,100.00	1,867,100.00	100.00
งบอุดหนุน	0.00	0.00	0.00
รวม	4,070,250.00	4,070,250.00	100.00



ภาพกิจกรรมการดำเนินงาน

การทดสอบมาตรฐานฝีมือแรงงาน



การประเมินและรับรองความรู้ความสามารถ



ภาพกิจกรรมการดำเนินงาน

การฝึกอบรมหลักสูตรต่าง ๆ



ภาพกิจกรรมการดำเนินงาน

การฝึกอบรมหลักสูตรต่าง ๆ



ภาพกิจกรรมการดำเนินงาน

การออกหน่วยบริการประชาชนในพื้นที่



คณะผู้จัดทำ

ที่ปรึกษา

นางสาวสุมาลี

สุวรรณเกต

ผู้อำนวยการสำนักงานพัฒนาฝีมือแรงงานสมุทรสงคราม

นายหาญชัย

ขุนณรงค์

หัวหน้าฝ่ายพัฒนาศักยภาพและมาตรฐานฝีมือแรงงาน

นายวิเชียร

ลัดดาวัลย์

หัวหน้าฝ่ายประเมินและรับรองความรู้ความสามารถ

นางสาวภัทรนันท์

จันทร์แย้ม

หัวหน้าฝ่ายส่งเสริมการพัฒนาฝีมือแรงงาน และหัวหน้าฝ่ายบริหาร

นางสาวปิยะมาลย์

ผีนจักรสาย

หัวหน้าฝ่ายแผนงานและประเมินผล

ผู้จัดทำรายงาน

นายรินทร์

ปิ่นทอง

นักวิชาการพัฒนาฝีมือแรงงานปฏิบัติการ