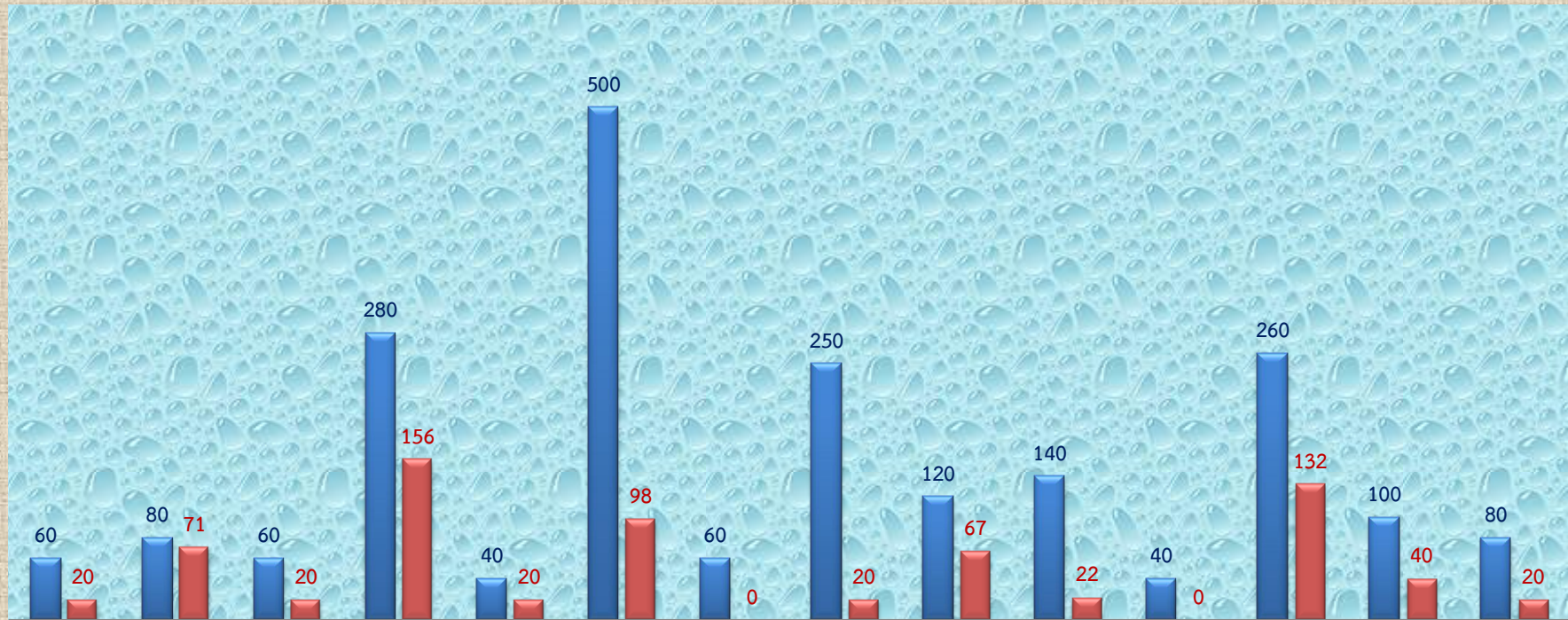


# ผลการดำเนินงาน ประจำเดือน พฤศจิกายน 2559

■ แผน ■ ผล



โครงการอันเนื่องมาจากพระราชดำริ  
 ยกระดับฝีมือโลจิสติกส์ ก่อสร้างฯ  
 อาชีพเสริมโลจิสติกส์ ก่อสร้างฯ  
 เพิ่มขีดความสามารถด้านภาษาฯ  
 ผู้ประกอบการรองรับครัวไทยสู่ครัวโลก  
 พัฒนาบุคลากรด้านการท่องเที่ยว  
 ขับเคลื่อนการแข่งขันของภาคอุตสาหกรรม  
 พัฒนาขีดความสามารถของภาคบริการและการท่องเที่ยว  
 รองรับเศรษฐกิจพิเศษในรูปแบบ Clusters และ New Engine...  
 ทดสอบมาตรฐานฝีมือแรงงานแห่งชาติ  
 พัฒนาฝีมือเพื่อส่งเสริมนวัตกรรม  
 กลุ่มเป้าหมายแรงงานเพื่อส่งเสริมนวัตกรรม  
 ผู้ประกอบการรายย่อย  
 ผู้สูงอายุเพื่อเพิ่มโอกาสในการประกอบอาชีพ

รายละเอียดผลการดำเนินงานพัฒนาฝีมือแรงงาน ประจำปีงบประมาณ 2560  
ศูนย์พัฒนาฝีมือแรงงานจังหวัดเพชรบุรี กรมพัฒนาฝีมือแรงงาน กระทรวงแรงงาน  
ประจำเดือน พฤศจิกายน 2559

ร่างผลผลิต/กิจกรรม/กิจกรรมย่อย	ระยะเวลา (ชั่วโมง)	วันที่ฝึก	เป้าหมาย รวม (คน)	ผู้เข้า (คน)	ผู้ผ่าน (คน)	ผู้ไม่ผ่าน (คน)	ฝึกต่อ (คน)	ผู้ผ่าน การ รับรอง หลักสูตร (คน)	สถานที่ดำเนินการ
กรมดำเนินการเอง			2,070	686	516	36	90	-	
ส่งเสริมเอกชนดำเนินการ			6,500	-	-	-	-	1,281	
<b>โครงการ 1 พัฒนาฝีมือแรงงานร่วมเทิดทูนสถาบันพระมหากษัตริย์</b>			60	20	20	-	-		
<b>กิจกรรม ฝึกอบรมฝีมือแรงงานตามโครงการอันเนื่องมาจากพระราชดำริ</b>			60	20	20	-	-		
(1) การทำผลิตภัณฑ์เครื่องใช้ตกแต่งบ้านจากผ้า	30 ชม.	14-18 พ.ย. 59		20	20	-	-		ชุมชนบ้านหนองเขื่อน อ.ชะอำ
<b>โครงการที่ 5 ฝึกอบรมฝีมือแรงงานรองรับระบบขนส่งด้านโลจิสติกส์ และก่อสร้าง</b>			140	91	57	9	25		
1. ยกระดับฝีมือแรงงาน (18-60 ชม.)			80	71	37	9	25		
(1) ผู้ควบคุมรถยกสินค้าขนาดไม่เกิน 10 ตัน ระดับ 1	18 ชม.	27-29 ต.ค. 59		25	16	9	-		บริษัท สโตเรจซิสเต็ม อินดัสตรี จำกัด
(2) การบริหารความปลอดภัยเพื่ออุบัติเหตุเป็นศูนย์ รุ่นที่ 1	18 ชม.	16-18 พ.ย. 59		21	21	-	-		บริษัท ไททัน โพลีเทค จำกัด
(3) การบริหารความปลอดภัยเพื่ออุบัติเหตุเป็นศูนย์ รุ่นที่ 2	18 ชม.	29 พ.ย.-1 ธ.ค. 59		25	-	-	25		บริษัท ปาล์มออยล์ เอ็นเนอร์ยี อินดัสตรี จำกัด
2. ฝึกอาชีพเสริม (18-30 ชม.)			60	20	20	-	-		
(1) การทำไม้แบบหล่อคอนกรีต	30 ชม.	7-11 พ.ย. 59		20	20	-	-		ชุมชนเขากระปุก อ. ท่ายาง
<b>โครงการ 8 พัฒนาศักยภาพแรงงานรองรับภาคอุตสาหกรรมและบริการเพื่อการแข่งขัน</b>			1,430	383	268	26	45		
<b>กิจกรรมหลัก : ฝึกอบรมฝีมือแรงงานรองรับภาคอุตสาหกรรมและบริการ</b>			1,250	361	261	11	45		
1. รายการ อบรมเพิ่มขีดความสามารถด้านภาษาให้แก่แรงงานไทย			280	156	76	11	45		
(1) ภาษาอังกฤษสำหรับพนักงานบริการอาหารและเครื่องดื่มของโรงแรม	30 ชม.	17-28 ต.ค. 59		20	18	2	-		โรงแรมเดอะรีเจนท์ ชะอำบีช รีสอร์ท
(2) ภาษาอังกฤษคำต่อคำเพื่อการทำงาน รุ่นที่ 1	30 ชม.	19 ต.ค.-21 พ.ย. 59		24	21	3	-		บริษัท บิ๊กซี ซูเปอร์ เซ็นเตอร์ จำกัด(มหาชน)

รายละเอียดผลการดำเนินงานพัฒนาฝีมือแรงงาน ประจำปีงบประมาณ 2560  
ศูนย์พัฒนาฝีมือแรงงานจังหวัดเพชรบุรี กรมพัฒนาฝีมือแรงงาน กระทรวงแรงงาน  
ประจำเดือน พฤศจิกายน 2559

ร่างผลผลิต/กิจกรรม/กิจกรรมย่อย	ระยะเวลา (ชั่วโมง)	วันที่ฝึก	เป้าหมายรวม (คน)	ผู้เข้า (คน)	ผู้ผ่าน (คน)	ผู้ไม่ผ่าน (คน)	ฝึกต่อ (คน)	ผู้ผ่านการ รับรอง หลักสูตร (คน)	สถานที่ดำเนินการ
(3) ภาษาอังกฤษเพื่อการสื่อสารสำหรับพนักงานโรงแรม รุ่นที่ 1	30 ช.ม.	25 ต.ค.-24 พ.ย. 59		24	-	-	-		โรงแรมโกลเด้นบีช
(4) ภาษาอังกฤษเพื่อการสื่อสารสำหรับพนักงานโรงแรม รุ่นที่ 2	30 ช.ม.	26 ต.ค.-24 พ.ย. 59		23	17	6	-		โรงแรมมาราเกซ หัว หิน รีสอร์ท แอนด์ สปา
(5) ภาษาอังกฤษคำต่อคำเพื่อการทำงาน รุ่นที่ 2	30 ช.ม.	1-30 พ.ย. 59		20	20	-	-		บริษัท สยามแม็คโคร จำกัด (มหาชน)
(6) ภาษาจีนกลางเพื่อการสื่อสาร	30 ช.ม.	15 พ.ย.59-29 ม.ค. 60		25	-	-	25		โรงแรม วีรันดา รีสอร์ท แอนด์สปา
(7) ภาษาอังกฤษสำหรับแผนกแม่บ้านของโรงแรม	30 ช.ม.	22 พ.ย.-6 ธ.ค. 59		20	-	-	20		โรงแรม เดอะรีเจนท์ ชะอำบีช รีสอร์ท
2. รายการ ฝึกอบรมผู้ประกอบการอาหารรองรับครัวไทยสู่ครัวโลก			40	20	20	-	-		
(1) การประกอบอาหารไทย	30 ช.ม.	7-11 พ.ย. 59		20	20	-	-		ชุมชนแก่งกระจาน อ. แก่งกระจาน
3. รายการ ฝึกอบรมฝีมือแรงงานไทยเพื่อส่งเสริมความสามารถของภาคบริการและการท่องเที่ยว			500	98	98	-	-		
(1) ยกระดับคุณภาพงานบริการที่เป็นเลิศ รุ่นที่ 1	18 ช.ม.	16-18 พ.ย. 59		20	20	-	-		ปิกเตียน คาบาน่า บีช รีสอร์ท แอนด์ สปา
(2) ยกระดับคุณภาพงานบริการที่เป็นเลิศ รุ่นที่ 2	18 ช.ม.	17-19 พ.ย. 59		25	25	-	-		บริษัท เพชรไทยพัฒนา จำกัด
(3) เทคนิคการจูงใจเพื่อนำทีมอย่างได้ผล	18 ช.ม.	22-24 พ.ย. 59		30	30	-	-		โรงแรม ดุสิตธานี หัวหิน
(4) ทักษะคติเชิงบวกในการทำงาน	18 ช.ม.	23-25 พ.ย. 59		23	23	-	-		โรงแรม เมอ รีสอร์ท ชะอำ
4. รายการพัฒนาบุคลากรด้านการท่องเที่ยวให้ได้มาตรฐานสมรรถนะร่วมวิชาชีพการท่องเที่ยวอาเซียน			60						
5. รายการ ฝึกอบรมฝีมือแรงงานไทยขับเคลื่อนการแข่งขันของภาคอุตสาหกรรม			250	20	20	-	-		
(1) การทำงานด้วยใจ (Work With Heart)	18 ช.ม.	10-12 พ.ย. 59		20	20	-	-		บริษัท กู๊ด แอนด์ กู๊ด แพคตอรี จำกัด

รายละเอียดผลการดำเนินงานพัฒนาฝีมือแรงงาน ประจำปีงบประมาณ 2560  
ศูนย์พัฒนาฝีมือแรงงานจังหวัดเพชรบุรี กรมพัฒนาฝีมือแรงงาน กระทรวงแรงงาน  
ประจำเดือน พฤศจิกายน 2559

ร่างผลผลิต/กิจกรรม/กิจกรรมย่อย	ระยะเวลา (ชั่วโมง)	วันที่ฝึก	เป้าหมายรวม (คน)	ผู้เข้า (คน)	ผู้ผ่าน (คน)	ผู้ไม่ผ่าน (คน)	ฝึกต่อ (คน)	ผู้ผ่านการ รับรอง หลักสูตร (คน)	สถานที่ดำเนินการ
6. รายการ ยกระดับแรงงานรองรับเศรษฐกิจพิเศษในรูปแบบ Cluster และ New Engine of Growth			120	67	47	-	-		
(1) 5 ส เพื่อการเพิ่มผลิตภาพ รุ่นที่ 1	18 ชม.	11-13 พ.ย. 59		22	22	-	-		บริษัท ไพร์ม แพ็คเคจ จิ้ง จำกัด
(2) 5 ส เพื่อการเพิ่มผลิตภาพ รุ่นที่ 2	18 ชม.	14-16 พ.ย. 59		25	25	-	-		โรงแรมสวนบวกหาด ชะอำ
(3) 5 ส เพื่อการเพิ่มผลิตภาพ รุ่นที่ 3	18 ชม.	24-26 พ.ย. 59		20	-	-	-		บริษัท เอส.อาร์. สปีน นิง จำกัด
<b>กิจกรรม ทดสอบมาตรฐานฝีมือแรงงาน</b>			<b>180</b>	<b>22</b>	<b>7</b>	<b>15</b>	<b>-</b>		
1. รายการ ทดสอบมาตรฐานฝีมือแรงงานแห่งชาติ			140	22	7	15	-		
(1) ช่างไฟฟ้าภายในอาคาร ระดับ 1	6 ชม.	5 ต.ค. 59		12	4	8	-		ศพจ.เพชรบุรี
(2) ช่างไฟฟ้าภายในอาคาร ระดับ 1	6 ชม.	16 พ.ย. 59		10	3	7	-		ศพจ.เพชรบุรี
2. รายการ พัฒนาศักยภาพแรงงานเพื่อรองรับการจ่ายค่าจ้างตามมาตรฐานฝีมือ			40						
<b>ผลผลิตที่ 1 พัฒนาศักยภาพฝีมือแรงงานทั้งระบบให้สอดคล้องกับความต้องการของตลาดแรงงาน และการประกอบ</b>			<b>260</b>	<b>132</b>	<b>112</b>	<b>-</b>	<b>20</b>		
<b>กิจกรรม พัฒนาฝีมือเพื่อส่งเสริมการประกอบอาชีพ (รวมอาชีพอิสระ)</b>			<b>260</b>	<b>132</b>	<b>112</b>	<b>-</b>	<b>20</b>		
1. กลุ่ม OTOP และกลุ่มอาชีพ			40	27	27	-	-		
(1) การทำผลิตภัณฑ์จากสมุนไพร				27	27	-	-		ต.ไร่ส้ม อ.เมือง
2. ผู้ประสงค์จะประกอบอาชีพอิสระ			40						
3. ผู้ประกอบอาชีพอิสระ			40	41	21	-	20		
(1) การทำขนมอบ	18 ชม.	21-23 พ.ย. 59		21	21	-	-		ชุมชนหนองตาพด อ. ชะอำ
(2) เทคนิคการขายสินค้าออนไลน์	18 ชม.	30 พ.ย.-2 ธ.ค. 59		20	-	-	20		ศพจ.เพชรบุรี
4. แรงงานนอกระบบ			40	23	23	-	-		
(1) การปิดลูกโป่งแฟนซี	18 ชม.	26-28 ต.ค. 59		23	23	-	-		ต.ท่าคอย อ.ท่ายาง

รายละเอียดผลการดำเนินงานพัฒนาฝีมือแรงงาน ประจำปีงบประมาณ 2560  
ศูนย์พัฒนาฝีมือแรงงานจังหวัดเพชรบุรี กรมพัฒนาฝีมือแรงงาน กระทรวงแรงงาน  
ประจำเดือน พฤศจิกายน 2559

ร่างผลผลิต/กิจกรรม/กิจกรรมย่อย	ระยะเวลา (ชั่วโมง)	วันที่ฝึก	เป้าหมาย รวม (คน)	ผู้เข้า (คน)	ผู้ผ่าน (คน)	ผู้ไม่ผ่าน (คน)	ฝึกต่อ (คน)	ผู้ผ่าน การ รับรอง หลักสูตร (คน)	สถานที่ดำเนินการ
5. แรงงานรับจ้างทั่วไป			60	41	41	-	-		
(1) การเพนต์ลายเดคูพาจ	18 ช.ม.	16-18 พ.ย. 59		21	21	-	-		ชุมชนบ้านกุ่ม อ.เมือง
(2) การทำผลิตภัณฑ์จากสมุนไพร	18 ช.ม.	28-30 พ.ย. 59		20	20	-	-		ชุมชนบางขุนไทร อ. บ้านแหลม
6. ผู้ถูกเลิกจ้าง ว่างงาน			40						
<b>กิจกรรม ส่งเสริมและสนับสนุนให้สถานประกอบการดำเนินการฝึกอบรมฝีมือแรงงานตาม พ.ร.บ.ส่งเสริมฯ</b>			<b>6,500</b>	<b>-</b>	<b>-</b>	<b>-</b>	<b>-</b>	<b>1,281</b>	
รายการ รับรองหลักสูตรและค่าใช้จ่ายในการฝึกอบรมฝีมือแรงงานของสถานประกอบการตาม พ.ร.บ.ส่งเสริมฯ			6,500	-	-	-	-	1,281	
<b>โครงการที่ 9 ฝึกอบรมแรงงานกลุ่มเป้าหมายเฉพาะเพื่อเพิ่มโอกาสในการประกอบอาชีพ</b>			<b>100</b>	<b>40</b>	<b>39</b>	<b>1</b>	<b>-</b>		
<b>กิจกรรม ฝึกอบรมแรงงานกลุ่มเป้าหมายเฉพาะเพื่อเพิ่มโอกาสในการประกอบอาชีพ</b>			<b>100</b>	<b>40</b>	<b>39</b>	<b>1</b>	<b>-</b>		
1. ผู้ผ่านการบำบัดยาเสพติด			40						
2. ผู้ต้องขัง			40	40	39	1	-		
(1) ช่างซ่อมเครื่องยนต์เล็กเพื่อการเกษตร	30 ช.ม.	21-25 พ.ย. 59		20	20	-	-		เรือนจำกลางเพชรบุรี
(2) การประกอบและดูแลรักษาคอมพิวเตอร์เบื้องต้น	30 ช.ม.	21-25 พ.ย. 59		20	19	1	-		เรือนจำกลางเพชรบุรี
3. คนพิการ/ผู้ดูแลคนพิการ			20						
<b>โครงการที่ 10 ฝึกอบรมแรงงานผู้สูงอายุเพื่อเพิ่มโอกาสในการประกอบอาชีพ</b>			<b>80</b>	<b>20</b>	<b>20</b>	<b>-</b>	<b>-</b>		
<b>กิจกรรม ฝึกอบรมแรงงานผู้สูงอายุเพื่อเพิ่มโอกาสในการประกอบอาชีพ</b>			<b>80</b>	<b>20</b>	<b>20</b>	<b>-</b>	<b>-</b>		
(1) การทำผลิตภัณฑ์จากสมุนไพร	30 ช.ม.	15-18 พ.ย. 59		20	20	-	-		ชุมชนบางครก อ.บ้าน แหลม