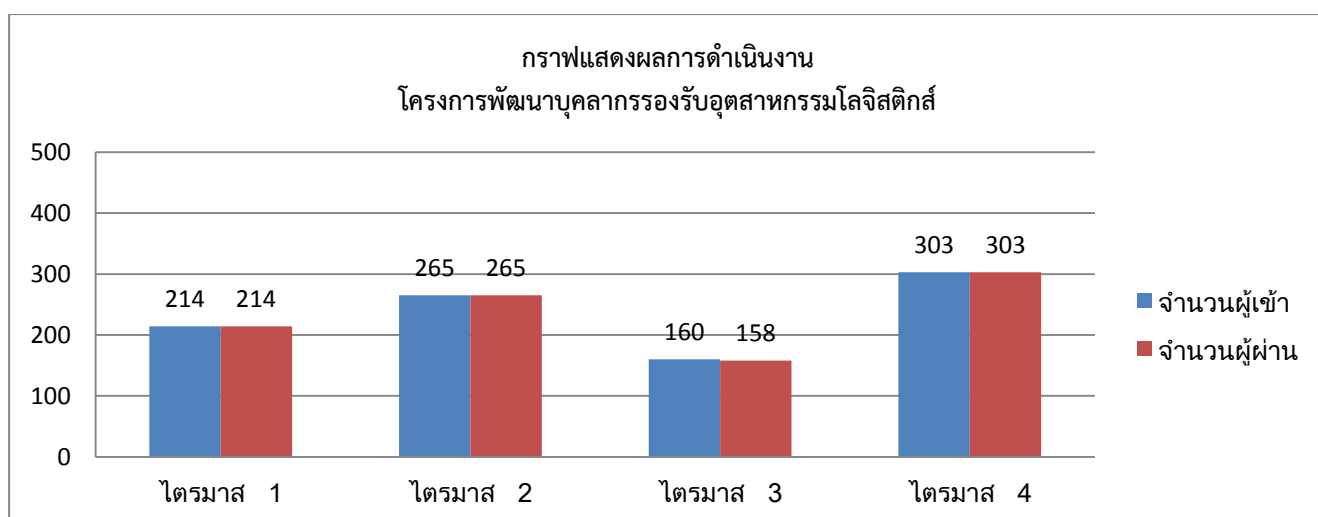


รายงานผลการปฏิบัติราชการ
ประจำปีงบประมาณ พ.ศ. ๒๕๖๕
สถาบันพัฒนาฝีมือแรงงานนานาชาติ กรมพัฒนาฝีมือแรงงาน

๑. ชื่อโครงการ โครงการพัฒนาบุคลากรรองรับอุตสาหกรรมโลจิสติกส์
 กลุ่มเป้าหมาย นักศึกษา ผู้ว่างงาน แรงงานที่เกี่ยวข้องกับโลจิสติกส์ แรงงานนอกระบบ
 เป้าหมาย ๔๐๐ คน
 งบประมาณได้รับ ๙๖๐,๐๐๐ บาท
 ผลการปฏิบัติงาน ๑ ตุลาคม ๒๕๖๔ - ๓๐ กันยายน ๒๕๖๕

หลักสูตรฝึกอบรม	ผลการดำเนินงาน		ร้อยละ		เบิกจ่าย	ร้อยละ เบิกจ่าย
	ผู้เข้า	ผู้ผ่าน	ผู้เข้า	ผู้ผ่าน		
ผลรวม	๙๔๒	๙๔๐	๒๓๕.๕๐	๙๙.๗๘	๙๖๐,๐๐๐	๑๐๐
เทคนิคการขับรถเชิงป้องกันและปลอดภัย	๑๔๒	๑๔๒				
เทคนิคการขับรถลากจูง	๑๑๓	๑๑๑				
นักปฏิบัติการขนส่งสินค้าทางถนน ระดับ ๑	๔๘	๔๘				
ผู้ควบคุมรถยกสินค้าขนาดไม่เกิน ๑๐ ตัน ระดับ ๑	๔๘	๔๘				
เทคนิคการขับรถยกสินค้าอย่างปลอดภัย (ระดับสูง)	๓๕	๓๕				
เทคนิคการขับรถยกและจัดการคลังสินค้า	๒๗๕	๒๗๕				
เทคนิคการสอนงานด้านโลจิสติกส์ (ระดับสูง)	๒๓	๒๓				
เทคนิคการวางแผนและบริหารงานขนส่งสินค้าทางถนน (ระดับพื้นฐาน)	๑๓๘	๑๓๘				
เทคนิคการขนส่งสินค้าอันตรายทางถนน (มาตรฐานยุโรป : ADR)	๔๕	๔๕				
เทคนิคการบังคับปั้นจั่นชนิดเหนือศีรษะ (ระดับสูง)	๓๐	๓๐				
เทคนิคการจัดการคลังสินค้า (ระดับสูง)	๑๔	๑๔				
ผู้บังคับปั้นจั่น ผู้ให้สัญญาณแก่ผู้บังคับปั้นจั่น ผู้ยึดเกาะวัสดุผู้ควบคุมการใช้ปั้นจั่น สำหรับปั้นจั่นเหนือศีรษะ ปั้นจั่นขาสูงและปั้นจั่นอยู่กับที่ชนิดอื่น	๓๑	๓๑				



สรุปผลการดำเนินงานตามแผนงาน/ผลผลิต/โครงการ/กิจกรรม ประจำปีงบประมาณ พ.ศ. ๒๕๖๕

สถาบันพัฒนาฝีมือแรงงานนานาชาติ

ระหว่างวันที่ ๑ ตุลาคม ๒๕๖๔ ถึง ๓๐ กันยายน ๒๕๖๕

กิจกรรม/โครงการ	เป้า หมาย	ผลดำเนินงาน		ร้อยละ		งบประมาณ ที่ได้รับ	เบิกจ่าย	ร้อยละ
		ผู้เข้า	ผู้ผ่าน	ผู้เข้า	ผู้ผ่าน			
รวมทั้งสิ้น	๔๐๐	๓๕๐	๓๕๒	๒๓๕.๕๐	๓๙.๗๘	๔,๙๖๐,๐๐๐	๔,๙๖๐,๐๐๐	๑๐๐
งบรายจ่ายอื่น								
โครงการ พัฒนาบุคลากรรองรับอุตสาหกรรมโลจิสติกส์								
กิจกรรม พัฒนาบุคลากร รองรับอุตสาหกรรมโลจิสติกส์	๔๐๐	๓๕๐	๓๕๒	๒๓๕.๕๐	๓๙.๗๘	๙๖๐,๐๐๐	๙๖๐,๐๐๐	๑๐๐
งบดำเนินงาน								
๑. ผลผลิต พัฒนา/ขับเคลื่อนความร่วมมือเครือข่าย และส่งเสริมการพัฒนาฝีมือแรงงาน								
กิจกรรม ส่งเสริมและ สนับสนุนให้สถานประกอบ กิจการดำเนินการพัฒนาฝีมือ แรงงาน	-	-	-	-	-	๒,๐๐๐,๐๐๐	๒,๐๐๐,๐๐๐	๑๐๐
๒. โครงการ ยกกระดับแรงงานไทยให้ได้มาตรฐานฝีมือแรงงานเพื่อรองรับการแข่งขัน								
กิจกรรม ทดสอบมาตรฐาน ฝีมือแรงงานแห่งชาติ	-	-	-	-	-	๒,๐๐๐,๐๐๐	๒,๐๐๐,๐๐๐	๑๐๐

หมายเหตุ : ข้อมูล ณ วันที่ ๓๐ กันยายน ๒๕๖๕