



**ศูนย์พัฒนาฝีมือแรงงานจังหวัดบึงกาฬ**

**กรมพัฒนาฝีมือแรงงาน**

**กระทรวงแรงงาน**

# สถานที่ตั้ง



สำนักงานชั่วคราว

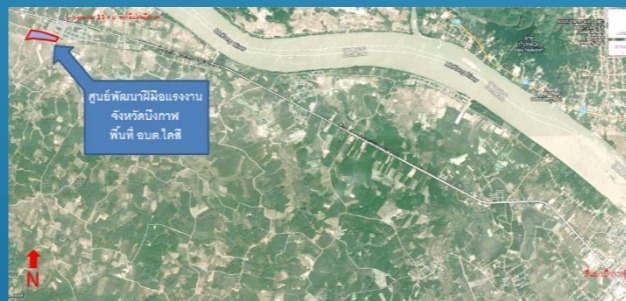
# สถานที่ตั้ง แห่งที่ 1



แห่งที่ 1 อยู่ระหว่างขั้นตอนการก่อสร้าง



# สถานที่ตั้ง แห่งที่ 2



แห่งที่ 2 อยู่ระหว่างขั้นตอนการขอขบประมาณ

- การฝึกอบรมฝีมือแรงงาน



- มาตรฐานฝีมือแรงงาน

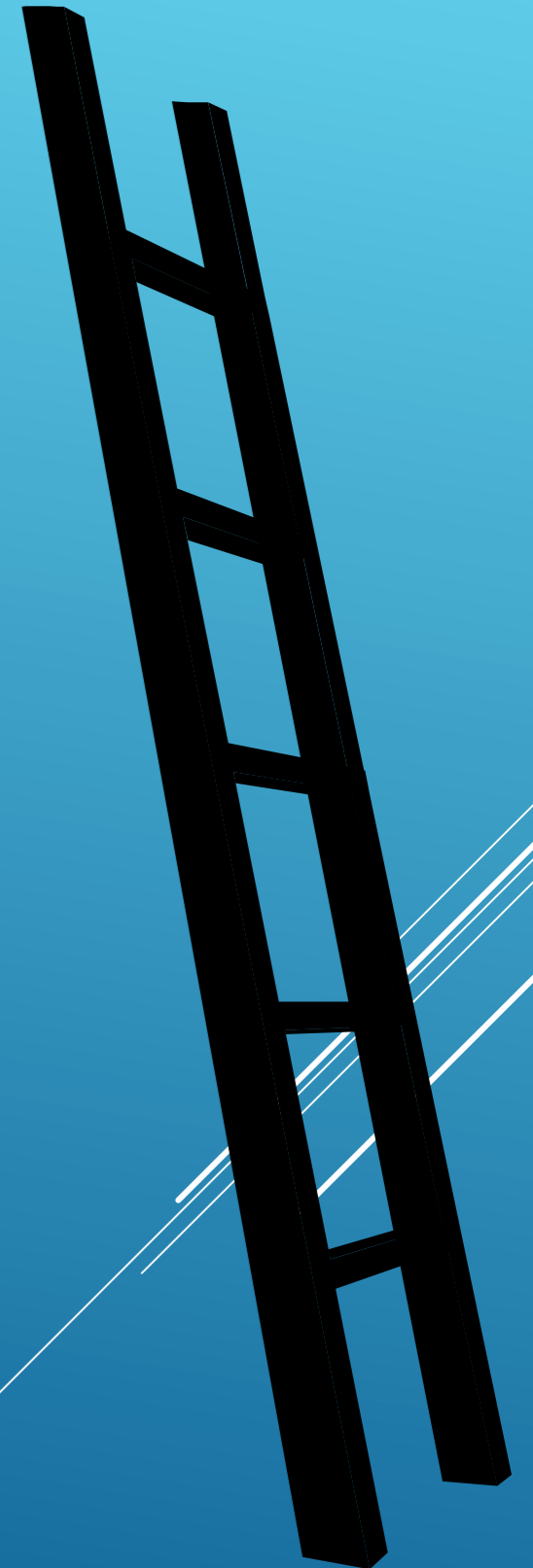
- การรับรองความรู้ความสามารถ

- โครงการพิเศษอื่น ๆ



# การฝึกอบรมฝีมือแรงงาน

- > การฝึกเตรียมเข้าทำงาน
- > การฝึกยกระดับฝีมือแรงงาน
- > การฝึกอาชีพเสริม



# การฝึกเตรียมเข้าทำงาน

การฝึกอาชีพให้แก่แรงงานใหม่ก่อนเข้าสู่ตลาดแรงงาน  
ให้มีความรู้ ความสามารถ



# การฝึกยกระดับฝีมือแรงงาน

ฝึกอบรมให้กับแรงงานที่มีทักษะพื้นฐานอยู่แล้ว เป็น  
การเพิ่มความสามารถในการทำงาน พัฒนาความรู้  
ความสามารถในงานที่ทำ ให้มีประสิทธิภาพยิ่งขึ้น





# การฝึกอาชีพเสริม

การฝึกอบขนมให้กับแรงงานที่มีอาชีพอยู่แล้ว หรือทำงานใหม่

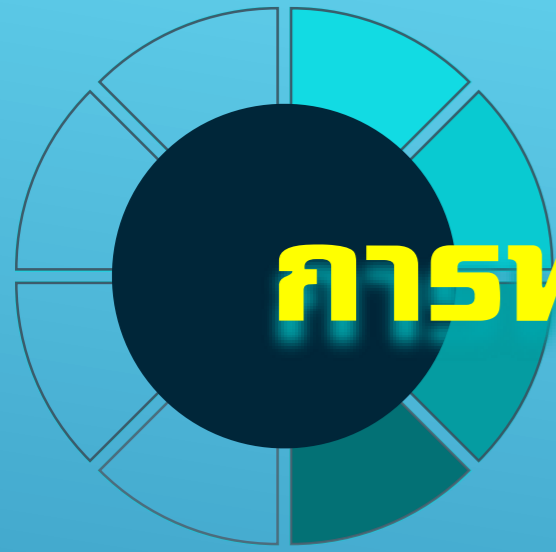




# มาตรฐานฝีมือแรงงาน

- > การทดสอบมาตรฐานฝีมือแรงงาน
- > การรับรองความรู้ความสามารถ

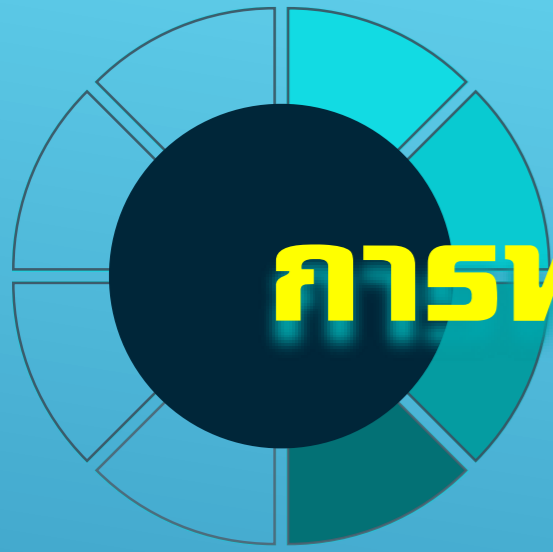




# การทดสอบมาตรฐานฝีมือแรงงาน

การทดสอบความสามารถของช่างฝีมือตามเกณฑ์มาตรฐานฝีมือ  
แรงงานที่กำหนด แต่ละประเภท โดยแบ่งออกเป็น ๓ ระดับ





# การทดสอบมาตรฐานฝีมือแรงงาน

คุณสมบัติผู้เข้ารับการทดสอบ

-อายุไม่ต่ำกว่า 18 ปี บริบูรณ์ นับถึงวันที่เข้ารับการ

ทดสอบ

-มีประสบการณ์ หรือประกอบอาชีพ ในสาขาที่จะทดสอบ

ผ่านการฝึกฝีมือแรงงาน หรือ ฝึกอาชีพ และมีประสบการณ์

หรือ เป็นผู้จบการศึกษาไม่ต่ำกว่า ปวช. ในสาขาที่เกี่ยวข้อง



# การออกหนังสือรับรองความรู้ ความสามารถ

คุณสมบัติผู้เข้ารับการทดสอบ

-อายุไม่ต่ำกว่า 18 ปี บริบูรณ์ นับถึงวันที่เข้ารับการ

ทดสอบ

-มีประสบการณ์ หรือประกอบอาชีพ ในสาขาที่จะทดสอบ

ผ่านการฝึกฝีมือแรงงาน หรือ ฝึกอาชีพ และมีประสบการณ์

หรือ เป็นผู้จบการศึกษาไม่ต่ำกว่า ปวช. ในสาขาที่เกี่ยวข้อง



พระราชบัญญัติส่งเสริมการพัฒนา  
ฝีมือแรงงาน (ฉบับที่ 2) พ.ศ. 2557

กรมพัฒนาฝีมือแรงงาน กระทรวงแรงงาน

**พ.ร.บ. ส่งเสริมการพัฒนา  
ฝีมือแรงงาน** มีผลบังคับให้ตั้งแต่  
(ฉบับที่ 2) พ.ศ. 2557

**26 ตุลาคม 2559** เป็นต้นไป

ช่างไฟฟ้าภายในอาคาร ต้องมี “หนังสือรับรองความรู้ความสามารถ”



ผู้ประสงค์เข้ารับการประเมินความรู้ความสามารถ  
เข้ายื่นคำขอได้ที่

**ศูนย์ประเมินความรู้ความสามารถ**



กรมพัฒนา  
ฝีมือแรงงาน



หน่วยงานของรัฐ  
/องค์กรอาชีพ

**เกณฑ์การประเมิน**

1. ผ่านการทดสอบ  
มาตรฐานฝีมือแรงงาน  
แห่งชาติ **50** คะแนน



ทดสอบมาตรฐานฝีมือ  
แรงงานแห่งชาติ

2. มีประสบการณ์  
/การศึกษา  
การทำงาน/ฝึกอบรม **25** คะแนน

3. คุณสมบัติ  
ส่วนบุคคล **25** คะแนน

ผู้ผ่านการประเมิน  
ต้องมีคะแนนการประเมินตั้งแต่ **85** คะแนนขึ้นไป

**หนังสือรับรองความรู้ความสามารถ มีอายุ 3 ปี**

ช่างไฟฟ้าและนายช่างที่ฝ่าฝืนไม่ปฏิบัติตามกฎหมายจะมีโทษปรับ



พระราชบัญญัติส่งเสริมการพัฒนา  
ฝีมือแรงงาน (ฉบับที่ 2) พ.ศ. 2557

กรมพัฒนาฝีมือแรงงาน กระทรวงแรงงาน

# พ.ร.บ. ส่งเสริมการพัฒนา ฝีมือแรงงาน (ฉบับที่ 2) พ.ศ. 2557

ป้องกันความเสียหายจากผู้ประกอบการอาชีพ  
ที่ไม่มีความรู้ความสามารถในการประกอบอาชีพอย่างแท้จริง

ประกาศกระทรวงแรงงาน  
กำหนดให้สาขา **ช่างไฟฟ้าภายในอาคาร**  
เป็นสาขาอาชีพ ที่อาจเป็นอันตรายต่อสาธารณะ ผู้ที่ประกอบอาชีพนี้  
ต้องได้รับหนังสือรับรองความรู้ความสามารถ  
ตามพระราชบัญญัติส่งเสริมการพัฒนาฝีมือแรงงาน  
(ฉบับที่ 2) พ.ศ. 2557



ผู้ได้รับประโยชน์

- นายจ้าง พัฒนาคุณภาพประสิทธิภาพในการบริหารจัดการ
- ลูกจ้าง มีความก้าวหน้าและมั่นคงในการทำงาน
- สาธารณะ ได้รับการคุ้มครองความปลอดภัยในชีวิตและทรัพย์สิน

คู่มือการดำเนินการรับรองความรู้ความสามารถและแนวปฏิบัติที่เกี่ยวข้อง

## การประเมินความรู้ความสามารถ

### การรับรองความรู้ความสามารถ

หมายถึง  
การรับรองความรู้ความสามารถในการ  
ประกอบอาชีพ บุคคลที่ผ่านการ  
ประเมินในแต่ละระดับตามที่  
คณะกรรมการประกาศกำหนด

### หนังสือรับรองความรู้ ความสามารถ

หมายถึง  
หนังสือที่ออกให้แก่บุคคลที่ผ่านการ  
รับรองความรู้ความสามารถ

โดย หนังสือรับรองความรู้ความสามารถ มีอายุ 3 ปี



คู่มือการดำเนินการรับรองความรู้ความสามารถและแนวปฏิบัติที่เกี่ยวข้อง

## การประเมินความรู้ความสามารถ

### คุณสมบัติผู้ยื่นคำขอ

1. ผ่านการทดสอบมาตรฐานฝีมือแรงงานแห่งชาติ สาขาอาชีพที่ขอประเมิน หรือ กรณีสาขาอาชีพที่ไม่มีมาตรฐานฯ ให้เป็นไปตามกรอบที่กรมกำหนด โดยความเห็นชอบของ กกก.ส่งเสริมฯ กำหนด
2. มีประสบการณ์การทำงาน ในสาขาอาชีพที่เกี่ยวข้องกับการประเมิน
3. มีคุณลักษณะส่วนบุคคลที่เหมาะสมในสาขาอาชีพที่ขอรับประเมิน

### ค่าธรรมเนียม

1,000 บาทต่อครั้ง

เรียกเก็บค่าธรรมเนียม ก่อนเข้ารับการประเมิน

หากไม่เข้ารับการประเมิน ไม่คืนค่าธรรมเนียม



คู่มือการดำเนินการรับรองความรู้ความสามารถและแนวปฏิบัติที่เกี่ยวข้อง

## การประเมินความรู้ความสามารถ

### เอกสารที่ต้องใช้

- แบบ คร.10 คำขออนุญาตรับรองความรู้ความสามารถ
- รูปถ่าย ขนาด 1 x 1.5 นิ้ว 2 รูป
- สำเนาบัตรประจำตัวประชาชน
- สำเนาใบรับรองผู้ผ่านการทดสอบมาตรฐานฝีมือแรงงานแห่งชาติ
- ใบรับรองประสบการณ์ทำงาน
- ใบรับรองผ่านการอบรม สัมมนา และประสบการณ์ด้านอื่น ๆ
- สำเนาวุฒิการศึกษา

ใช้สมุด  
ประจำตัว  
แทน  
เอกสาร





กรมพัฒนาฝีมือแรงงาน  
กระทรวงแรงงาน

ศูนย์พัฒนาฝีมือแรงงานจังหวัดบึงกาฬ (ศพจ.บึงกาฬ)  
เลขที่ 297/2 หมู่ 7 ถ.มีชัย ต.วิศิษฐ์ อ.เมือง จ.บึงกาฬ 38000  
โทรศัพท์/โทรสาร 0-4249-1817

Website : [www.dsd.go.th/buengkan](http://www.dsd.go.th/buengkan)

Facebook : ศพจ.บึงกาฬ และ ศูนย์พัฒนาฝีมือแรงงานจังหวัดบึงกาฬ

ประชาชนอุ่นใจ เพราะช่างฝีมือไทยมีมาตรฐาน  
ด้วยหนังสือรับรองความรู้ความสามารถ

